



Taśmy perforowane są przede wszystkim podstawowym elementem systemu stężenia wiatrowego Simpson Strong-Tie. Zamontowane po przekątnej połaci dachowej zabezpieczają ją przed przemieszczeniami.



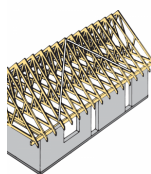
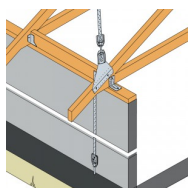
[PL-DoP-h10/0001](#)

WŁAŚCIWOŚCI



Material

- Stal nierdzewna jako 1.4404 zgodnie z EN 10088
- Nierdzewna / kwasoodporna - A4



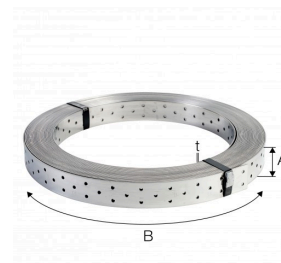
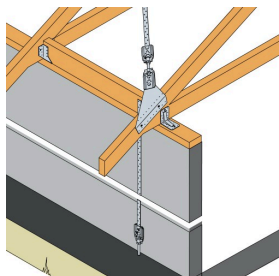
ZASTOSOWANIE

Obszar zastosowań

- Taśmy są przeznaczone do stężenia konstrukcji średnich i dużych więźb dachowych.

DANE TECHNICZNE

Wymiary i otwory



Referencje	Wymiary			Otwory
	A [mm]	B [m]	t [mm]	Ø [mm]
BAN204025S	40	25	2	5

Nośności charakterystyczne

Referencje	Nośności charakterystyczne				
	Stal	Drewno - przy użyciu gwoździ CNA4,0x			
		35	40	50	60
BAN204025S	17.8	1.68 x n	1.83 x n	2.22 x n	2.36 x n

MONTAŻ

Mocowanie

- Za pomocą gwoździ systemowych CNA 4.0 x ł lub alternatywnie systemowych wkrętów CSA5.0 x ł.