



Taśmy perforowane są przede wszystkim podstawowym elementem systemu stężenia wiatrowego Simpson Strong-Tie. Zamontowane po przekątnej połączy dachowej zabezpieczają ją przed przemieszczeniami. Stężenie wiatrowe powinno być niezbędnym elementem każdej więźby dachowej. Należy pamiętać, że taśma perforowana jest tylko jednym z elementów systemu stężenia.



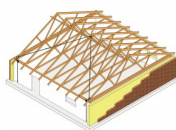
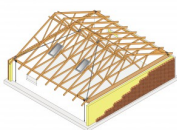
[PL-DoP-h10/0001](#)

WŁAŚCIWOŚCI



Material

- **Gatunek Stali:** S250GD Grubość blachy 2,0 mm; S350GD Grubość blachy 1,5 mm
- **Ochrona antykorozyjna:** Stal ocynkowana ogniowo metodą Sendzimira Z 275 g/m² (20 μm)



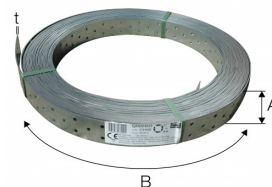
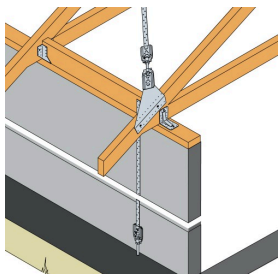
ZASTOSOWANIE

Obszar zastosowań

- Taśmy są przeznaczone do stężenia konstrukcji średnich i dużych więźb dachowych.

DANE TECHNICZNE

Wymiary i otwory



| Referencje | Wymiary | | | Otwory |
|------------------|---------|-------|--------|--------|
| | A [mm] | B [m] | t [mm] | Ø [mm] |
| BAN202510 | 25 | 10 | 2 | 5 |
| BAN202525 | 25 | 25 | 2 | 5 |
| BAN154025*) (**) | 40 | 25 | 1.5 | 5 |
| BAN204025*) | 40 | 25 | 2 | 5 |
| BAN154050**) | 40 | 50 | 1.5 | 5 |
| BAN204050*) | 40 | 50 | 2 | 5 |
| BAN304050 | 40 | 50 | 3 | 5 |
| BAN156050**) | 60 | 50 | 1.5 | 5 |
| BAN206050 | 60 | 50 | 2 | 5 |
| BAN158025**) | 80 | 25 | 1.5 | 5 |
| BAN208025 | 80 | 25 | 2 | 5 |

* Dostępne z oznaczeniem długości co ½ m

** Stal o wysokiej wytrzymałości S350GD

Nośności charakterystyczne

| Referencje | Nosność charakterystyczna R1,k (kN) mniejsza z: | | | | |
|------------------|---|--------------------------------------|----------|----------|----------|
| | Stal | Drewno - przy użyciu gwoździ CNA4,0x | | | |
| | | 35 | 40 | 50 | 60 |
| BAN202510 | 11.9 | 1,66 x n | 1,85 x n | 2,22 x n | 2,36 x n |
| BAN202525 | 11.9 | 1,66 x n | 1,85 x n | 2,22 x n | 2,36 x n |
| BAN154025*) (**) | 17 | 1,66 x n | 1,85 x n | 2,22 x n | 2,36 x n |
| BAN204025*) | 17.8 | 1,66 x n | 1,85 x n | 2,22 x n | 2,36 x n |
| BAN154050**) | 17 | 1,66 x n | 1,85 x n | 2,22 x n | 2,36 x n |
| BAN204050*) | 17.8 | 1,66 x n | 1,85 x n | 2,22 x n | 2,36 x n |
| BAN304050 | 26.7 | 1,66 x n | 1,85 x n | 2,22 x n | 2,36 x n |
| BAN156050**) | 25.5 | 1,66 x n | 1,85 x n | 2,22 x n | 2,36 x n |
| BAN206050 | 26.7 | 1,66 x n | 1,85 x n | 2,22 x n | 2,36 x n |
| BAN158025**) | 34 | 1,66 x n | 1,85 x n | 2,22 x n | 2,36 x n |
| BAN208025 | 35.6 | 1,66 x n | 1,85 x n | 2,22 x n | 2,36 x n |

n = liczba łączników

MONTAŻ

Mocowanie

W zależności od szerokości taśmy należy użyć naciągarki w celu jej właściwego naciągnięcia.
Za pomocą gwoździ systemowych CNA 4.0 x ł lub alternatywnie systemowych wkrętów CSA5.0 x ł.

