



La cheville nylon pour fixation de petits sabots PFA est un système de fixation par expansion pour charges légères.



CARACTÉRISTIQUES



Matière

- **Vis** : acier électrozingué, blanc,
- **Cheville** : 100% nylon.

Avantages

- Cheville étudiée pour une expansion dès la deuxième alvéole du matériau,
- Très bonne résistance aux intempéries et au vieillissement,
- Montage traversant.



APPLICATIONS

Support

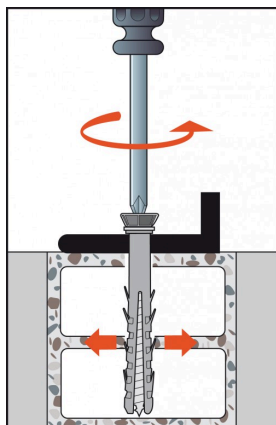
- Parpaing creux,
- Brique creuse.

Domaines d'utilisation

- Fixation de petits sabots,
- Radiateurs, chauffe-eau, ...

DONNÉES TECHNIQUES

Dimensions



Références	Code article	Ø vis	Longueur [L] [mm]	Ep. max pce à fixer [tfix] [mm]	Ø max. pce à fixer [df] [mm]	Cdt. boîte [pcs]
PFA M12-130/50	PFA12x130	10	130	50	12	20
PFA12X130RP	-	10	130	50	12	4

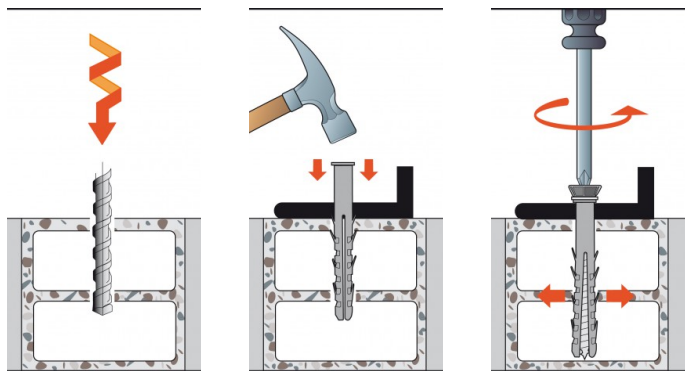
Charges de service

Références	Traction [Rds,N] [kN]		Cisaillement [Rds,V] [kN]	
	Brique creuse	Parpaing creux	Brique creuse	Parpaing creux
PFA M12-130/50	0.4	0.4	0.45	0.65

MISE EN OEUVRE

Montage

La cheville à sabot de charpente permet une pose rapide sur et au travers de la pièce à fixer. Les ergots de blocage sur les côtés entraînent un maintien et un verrouillage de forme parfait pour les matériaux creux.



Percer le trou

Enfoncer la
cheville au
travers de la
pièce à fixer

Visser

Données d'installation

Références	Ø perçage [d0] [mm]	Ø vis	Profondeur min. de perçage [h1] [mm]	Ouverture de clé [SM]
PFA M12-130/50	12	10	140	13