



Las placas NS, pensadas para garantizar la continuidad de diferentes elementos horizontales (p. ej., largueros), permiten proteger los distintos revestimientos insertados en los armazones de los muros. Su diseño asegura un montaje rápido y fiable, lo que permite ahorrar una cantidad de tiempo importante en las obras.

### CARACTERÍSTICAS



#### Materia

- Acero galvanizado,
- Espesor : 1,6 mm.

#### Ventajas

- Permite evitar el deterioro de los cables durante los trabajos.

### APLICACIONES

#### Soporte

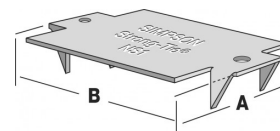
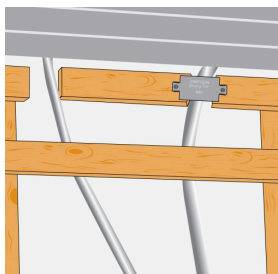
- **Elemento principal** : madera maciza, laminada, madera compuesta,
- **Elemento secundario** :madera maciza, laminada, madera compuesta.

#### Campos de aplicación

- Protección de zonas de paso de cables.

## DATOS TÉCNICOS

### Dimensiones



| Modelo | Dimensiones [mm] |    | Agujeros |
|--------|------------------|----|----------|
|        | A                | B  | Número   |
| NS1    | 38               | 75 | 2        |

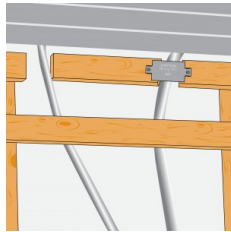
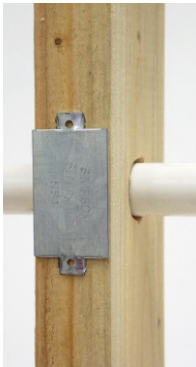
## INSTALACIÓN

### Fijaciones

- Puntas anilladas CNA3,1x35.

### Instalación

1. Coloque la placa entre dos listones.
2. Introduzca la placa en la madera.
3. Fije la placa en los listones mediante dos puntas CNA.



Fijación de  
placa NS para  
protección de  
cable

Protección de  
cable con la  
placa NS fijada  
sobre cabrios  
de madera