



Estas clavijas sirven como complemento de los estribos con alma interior ETNM, TU, TUB, TUBS y CBH. Asimismo, permiten garantizar la fijación de los pies de pilares con alma interior.



[ES-DoP-h10/0004](#)

CARACTERÍSTICAS

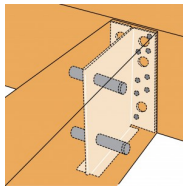
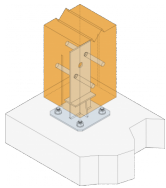


Materia

- Acero S235JR según NF EN 10025,
- Galvanización en caliente según NF EN ISO 1461.

Ventajas

- Extremo achaflanado para una penetración más sencilla en la madera,
- Acabado galvanizado en caliente que asegura una mejor resistencia a la corrosión.



APLICACIONES

Soporte

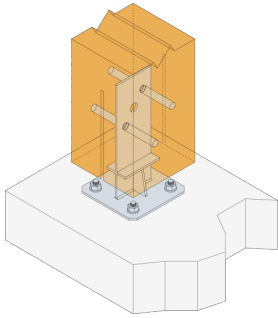
- Estribos con alma interior,
- Pies de pilares estructurales.

Campos de aplicación

- Fijación de conectores con alma.

DATOS TÉCNICOS

Dimensiones y Valores Característicos



Modelo	DB nr.	NOBB nr.	Dimensiones de las fijaciones [mm]	
			d	l
STD8X80G-B	1252324	43811112	8	80
STD8X90G-B	1252327	43811138	8	90
STD8X100G-B	1252329	43810964	8	100
STD8X115G-B	1252332	43810983	8	115
STD8X120G-B	1252334	43811002	8	120
STD8X140G-B	1252354	43811021	8	140
STD12X120G-B	1252369	43810794	12	120
STD12X140G-B	1252371	43810824	12	140
STD16X100G-B	-	-	16	100

Propiedades características

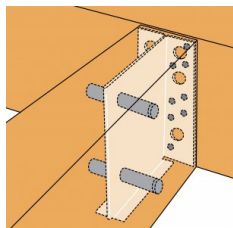
Modelo	Propiedades características
	Momento de de flujo plástico característico – $M_{y,k}$ [$M_{y,k}$] [Nm]
STD8X80G-B	22.7
STD8X90G-B	22.7
STD8X100G-B	22.7
STD8X115G-B	22.7
STD8X120G-B	22.7
STD8X140G-B	22.7
STD12X120G-B	65.2
STD12X140G-B	65.2
STD16X100G-B	137.8

INSTALACIÓN

Instalación

- El agujero inicial debe tener un diámetro igual o inferior,
- Los chaflanes facilitan la inserción de las clavijas en la madera.

Las clavijas intervienen a la hora de aplicar cargas a nuestros conectores. Deben respetarse las recomendaciones de instalación especificadas en nuestros DITE : DITE-07/0125 (Estribos con alma interior) y DITE -07/0285 (Pies de pilares).



Unión de vigas