



Einseitiger Scheibendübel  
mit Dornen nach EN912.



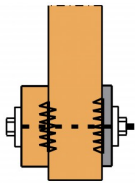
[DE-DoP-h13/0020](#)

### EIGENSCHAFTEN



### Material

- Temperguss, verzinkt.



### ANWENDUNG

#### Anwendbare Materialien

##### Auflager:

- Holz; Stahl

##### Aufzulagerndes Bauteil:

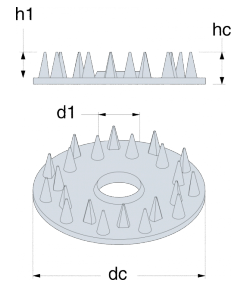
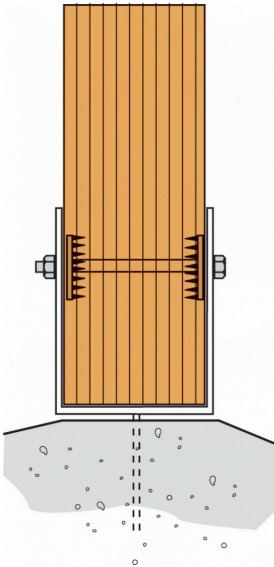
- Holz

#### Anwendungsbereich

- Verbindung von Holzbauteilen untereinander oder an Stahlbauteile, in Verbindung mit entsprechendem Bolzen.

## TECHNISCHE DATEN

## Abmessungen und charakteristische Werte



Artikel	Abmessung [mm]			
	$d_c$	$d_1$	$h_c$	$t$
C11-50M12-B	50	M12	15	3
C11-65M16-B	65	M16	15	3
C11-80M20-B	80	M20	15	3
C11-95M24-B	95	M24	15	3
C11-115M24-B	115	M24	15	3

## Tragfähigkeiten

Artikel	Charakt. Werte der Tragfähigkeit [kN]
	$R_{c,k}$
C11-50M12-B	8.8
C11-65M16-B	13.1
C11-80M20-B	17.9
C11-95M24-B	23.1
C11-115M24-B	30.8

Für die Tragfähigkeit des Anschlusses sind die Tragfähigkeit des ScheibendüBELs und die des verwendeten Bolzens aufzuaddieren. Die Mindestabstände der ScheibendüBELs und Bolzen sind zu beachten, siehe hierzu EN1995-1-1

