



Vhodné pro spoj dřevo-dřevo
nebo pro spoje dřevo-beton
,pro rovnoměrné zatížení
doporučujeme použít dva
úhelníky na každý spoj

FEATURES



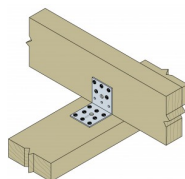
Materiál

Kvalita oceli:

- Nerezová ocel 1.4401 nebo 1.4404 (V4A), v souladu s EN10088.
- Odolnost proti kyselině - A4

Vorteile

- Spojení pomocí různých šroubů, hřebíků a mechanických kotev.



APPLICATIONS

Anwendbare Materialien

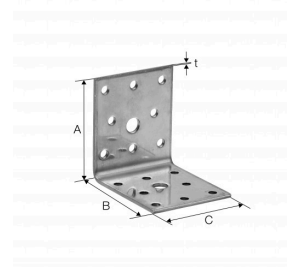
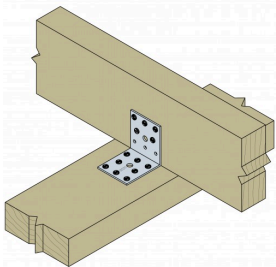
Vhodné pro spoje dřevo-dřevo, beton, ocel

Anwendungsbereich

- Pro spoje dřevo-dřevo menších rozměrů, montáž oken, parapetů

TECHNICAL DATA

Rozměry a typické hodnoty



Art. nr.	DB. nr.	NOBB č.	Rozměry a typické hodnoty [mm]			
			A	B	C	t
AB55365S	1454180	43893844	65	65	55	2.5

INSTALLATION

Befestigung

- připojení pomocí šroubů CSA5,0xl nebo hřebíky CNA4,0xl
- Pro montáž do betonu použít kotevní šrouby M8

