

ANP256660S

**Rostfri vinkel 2,5 mm**

*ANP-S vinkelbeslag används till fogar i trä mellan reglar, eller mellan regel och stolpe, alternativt andra utväxlingar.*

## Egenskaber

### Material

- Stålkvalitet:  
Stål 1.4401 eller 1.4404 i enlighet med EN 10088

### Fördelar

- ANP vinkelbeslag av hålplåt finns i många storlekar

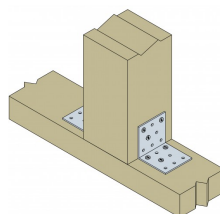
## Användning

### Monteras på

- Trä-trä fogningar

### Användningsområden

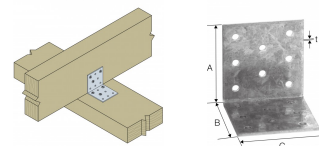
- ANP vinkelbeslag används för montering av reglar på t.ex. syll



ANP256660S  
Rostfri vinkel 2,5 mm

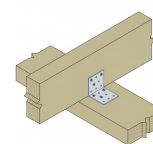
## Teknisk data

Mått



Art. nr.	Mått [mm]				Hål, flik A	Hål, flik B
	A	B	C	t	Ø5 [mm]	Ø5 [mm]
ANP256660S	62.5	62.5	60	2.5	8	8

Karakteristisk bärförmåga - balk-balk fogningar - Fullständig utspikning



Art. nr.	Karakteristisk bärförmåga - Balk-balk fogningar - Fullständig utspikning					
	Utspikning		Karakteristisk bärförmåga - 2 vinkelbeslag per fog [kN]			
	Flik A	Flik B	R <sub>1,k</sub>		R <sub>2,k</sub> = R <sub>3,k</sub>	
	-	-	CNA4.0x40	CNA4.0x60	CNA4.0x40	CNA4.0x60
ANP256660S	3	3	3.6	5.7	3.38	4.68

Kombinerad last:

$$\left(\frac{F_{1,d}}{R_{1,d}}\right)^2 + \left(\frac{F_{2/3,d}}{R_{2/3,d}}\right)^2 \leq 1$$

ANP256660S

**Rostfri vinkel 2,5 mm**

## Montering

### Fastsättning

- Vid montering används rostfri CNA4,0x $l$  ankarspik eller rostfri CSA5,0x $l$  beslagsskruv

