

AB55365S

Rostfri vinkelbeslag 55365

De rostfria beslagen används när det finns särskilda krav på korrosionstålighet, t.ex. i samband med tryckimpregnerat trä. De rostfria beslagens bärförmågor är samma som för beslagen i allmänt utförande.

Egenskaper

Material

- Rostfri stålplåt (rostfri och syrafast kvalitet, AISI 316(L) / 1.4401(4))

Fördelar

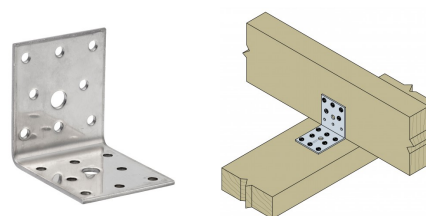
- Olika monteringsalternativ - Spik, skruvar och bultar kan användas

Användning

Monteras på

- Trä, betong

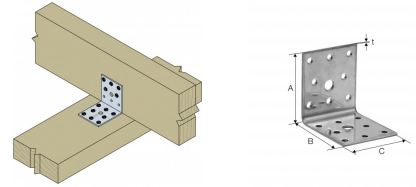
Användningsområden

q

AB55365S
Rostfri vinkelbeslag 55365

Teknisk data

Mått



Art. nr.	Mått [mm]				Hål, flik A		Hål, flik B		Antal per förp.	Vikt [kg]
	A	B	C	t	Ø5 [mm]	Ø8,5 [mm]	Ø5 [mm]	Ø8,5 [mm]		
AB55365S-B	65	65	55	2.5	8	1	8	1	100	0.13

AB55365S

Rostfri vinkelbeslag 55365

Montering

Fastsättning

- För fastsättning av rostfritt beslag används rostfri CNA4,0x ℓ ankarspik eller rostfri CSA5,0x ℓ beslagsskruv (Observera att bärförmågan minskar vid användning av rostfri CSA beslagsskruv)

