

AB-S

Rostfri (A4) vinkelbeslag utan förstärkning

De rostfria beslagen används när det finns särskilda krav på korrosionsbeständighet, t.ex. vid applikationer nära kusten. De rostfria beslagens bärförmågor är samma som för beslagen i allmänt utförande.

Egenskaper

Material

- Rostfri stålplåt (rostfri och syrafast kvalitet, AISI 316(L) / 1.4401(4))

Fördelar

- Rostfritt version
- Vinkelbeslag till bärande konstruktioner

Användning

Monteras på

- Trä-trä montering

Användningsområden

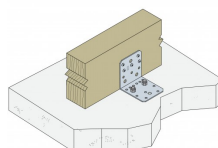
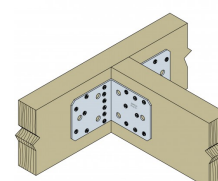
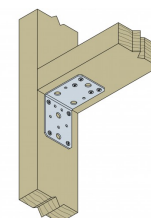
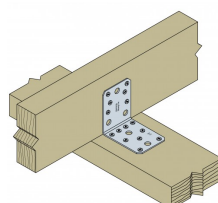
- Används ved trä-trä montering
- Används när det finns särskilda krav på korrosionstålighet, t.ex. i samband med tryckimpregnerat trä



AB70S



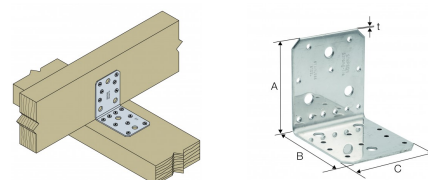
AB100S



AB-S
Rostfri (A4) vinkelbeslag utan förstärkning

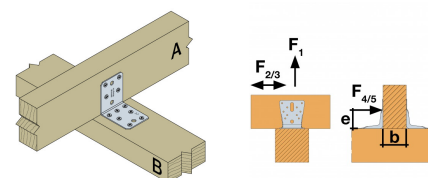
Teknisk data

Mått



Art. nr.	Mått [mm]				Hål, flik A			Hål, flik B			Antal per förpackning	Vikt [kg]
	A	B	C	t	Ø5 [mm]	Ø8.5 [mm]	Ø11 [mm]	Ø5 [mm]	Ø8.5 [mm]	Ø11 [mm]		
AB70S	70	70	55	2	4	2	-	7	1	-	100	0.11
AB90S	88	88	65	2.5	6	-	3	9	-	2	100	0.2
AB105S	103	103	90	3	8	-	3	11	-	3	50	0.38

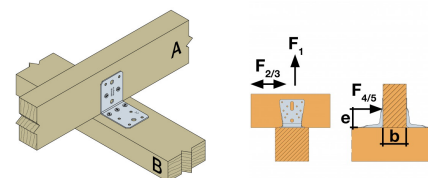
Karakteristisk bärförmåga - balk-balk fogningar - Fullständig utspikning



Art. nr.	Karakteristisk bärförmåga - Balk-Balk Fogningar - Fullständig Utspikning											
	Utspikning		Karakteristisk bärförmåga - 2 vinkelbeslag per fog [kN]									
	Flik A	Flik B	R _{1,k}			R _{2,k} = R _{3,k}			R _{4,k} = R _{5,k} ⁽¹⁾			
	-	-	CNA4.0x35	CNA4.0x40	CNA4.0x60	CNA4.0x35	CNA4.0x40	CNA4.0x60	CNA4.0x40	CNA4.0x60		
AB70S	4	7	3.1/kmod ^{0.3}	3.8/kmod ^{0.3}	-	-	5.3	-	1.4/kmod ^{0.3}	-		
AB90S	6	9	4.2/kmod ^{0.3}	5.1/kmod ^{0.3}	7.5/kmod ^{0.3} , max: 6.9/kmod	6.8	7.1	10.4	1.9/kmod ^{0.3}	2.5/kmod ^{0.5}		
AB105S	8	11	7.0/kmod ^{0.3}	8.5/kmod ^{0.3}	12.7/kmod ^{0.3}	12.2	13.3	18.1	3.3/kmod ^{0.3}	4.7/kmod ^{0.3}		

1) R_{4/5,k} är bestämt för balkbredd b = 75 mm och excentricitet e = 130 mm. För andra värden av a och b, se ETA'en på www.strongtie.se

Karakteristisk bärförmåga - Balk-balk fogningar - Delvis utspikning



Art. nr.	Karakteristisk bärförmåga - balk-balk delvis utspikning							
	Utspikning		Karakteristisk bärförmåga - 2 vinkelbeslag per fog [kN]					
	Flik A	Flik B	R _{1,k}		R _{2,k} = R _{3,k}		R _{4,k} = R _{5,k}	
	-	-	CNA4.0x40	CNA4.0x60	CNA4.0x40	CNA4.0x60	CNA4.0x40	CNA4.0x60
AB70S	2	3	3.8/kmod ^{0.3}	-	3.8	-	1.4/kmod ^{0.3}	-
AB90S	4	4	3.1/kmod ^{0.3}	4.4/kmod ^{0.3}	5.5	7.3	1.2/kmod ^{0.5}	1.7/kmod ^{0.3}
AB105S	4	5	5.2/kmod ^{0.3}	7.4/kmod ^{0.3}	4	7.5	2.1/kmod ^{0.5}	2.9/kmod ^{0.4}

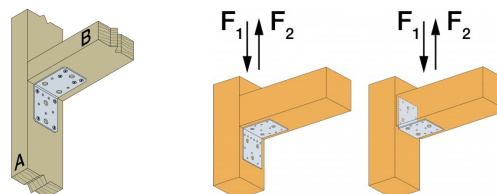
kmod är modifikationsfaktorn för den lastgrupp som den sökta bärförmågan tillhör.

* är bestämt för balkbredd b = 75 mm och excentricitet e = 130 mm. För andra värden av b och e, se hemsidan.

Om åsen är förhindrad att rotera, blir bärförmågorna R_{1,k} och R_{2/3,k} i en fog med bara ett vinkelbeslag hälften av bärförmågan. Om åsen kan rotera, se ETA på hemsidan.

AB-S Rostfri (A4) vinkelbeslag utan förstärkning

Karakteristisk bärförmåga - balk-stolp fogningar



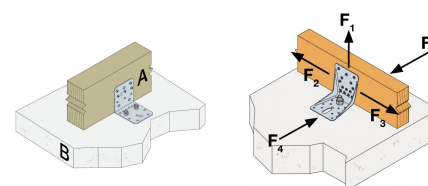
Art. nr.	Karakteristisk bärförmåga - balk-stolp fogningar		Karakteristisk bärförmåga - 1 vinkelbeslag per fog [kN]					
	Utspikning		R _{1,k}				R _{2,k} = R _{3,k}	
	Flik A	Flik B	Flik vänd neråt		Flik vänd uppåt		CNA4.0x40	CNA4.0x60
	-	-	CNA4.0x40	CNA4.0x60	CNA4.0x40	CNA4.0x60		
AB90S	4	4	4.0/ kmod ^{0.75}	4.0/ kmod ^{0.75}	5.2/ kmod ^{0.55}	5.2/ kmod ^{0.55}	0.7/ kmod	0.7/ kmod
AB105S	6	5	8.1/ kmod ^{0.75}	8.1/ kmod ^{0.75}	10,0; max:9,8/ kmod	9.4/ kmod ^{0.6}	1.4/ kmod	1.4/ kmod

kmod är modifikationsfaktorn för den lastgrupp som den sökta bärförmågan tillhör.

Utväxling

Art. nr.	Förband typ	Antal (per beslag)	Karakteristisk bärförmåga [kN] 2 vinkelbeslag per fog
AB90	CNA4,0x40	9 + 6	7.2
AB105	CNA4,0x60	9 + 6	10.2
	CNA4,0x40	11 + 8	13.3
	CNA4,0x60	11 + 8	18.1

Karakteristisk bärförmåga



Art. nr.	Karakteristisk bärförmåga - Balk-betong fogningar							
	Utspikning		Karakteristisk bärförmåga - 2 vinkelbeslag per fog [kN]					
	Flik A	Flik B	R _{1,k}			R _{2,k} = R _{3,k}		
	- Typ	- Typ	CNA4.0x35	CNA4.0x40	CNA4.0x60	CNA4.0x35	CNA4.0x40	CNA4.0x60
AB90S	5 CNA*	2 Ø10	5.4/kmod	5.4/kmod	5.4/kmod	4.73	5.03	6.66
AB105S	5 CNA*	2 Ø10	min(12.3 ; 11.3/kmod)	min(13.7 ; 11.3/kmod)	min(19.7 ; 11.3/kmod)	4.8	5.1	6.8

AB-S

Rostfri (A4) vinkelbeslag utan förstärkning

Montering

Fastsättning

- För fastsättning av rostfritt beslag används rostfri CNA4,0xℓ ankarspik eller rostfri CSA5,0xℓ beslagsskruv (Observera att bärförmågan minskar vid användning av rostfri CSA beslagsskruv)

