

GSA

Justerbar markskruv

Justerbara markskruv (GSATM) är särskilt lämpliga på platser där längden på ett standardskruven inte räcker till. Tack vare det stora utbudet av förlängningsdelar kan man snabbt anpassa sig efter de lokala förhållandena. Justerbara markskruvar är lätta att transportera.

Egenskaper

Material

- Stål S235
Varmförzinkat stål (EN ISO 1461)

Benefits

- **Inget behov av betong**
Du behöver inte gräva, ta bort jord eller vänta på att betongen ska härda
- **Justerbar längd**
Det finns inga problem med ojämn terräng med dessa justerbara markskruvar. Med GSA kan du lägga till längd på skruvarna för att säkerställa en plan och stabil yta
- **Förlängd installationsperiod**
Installationen av markskruvarna kan göras i alla typer av väder. Du är inte begränsad av temperatur, snö, frost eller regn
- **Spara pengar**
Installation av en GSA tar bara några minuter. Du kan fortsätta ditt projekt direkt
- **Stabil men flyttbar**
Stenig mark, betong, asfalt, lera eller sand är inget hinder för att montera en markskruv
- **Minskad miljöpåverkan**
Tack vare enkelheten i att flytta dessa markskruvar är det lätt att återanvända dem i andra projekt i framtiden och lämnar marken orörd
- **Enkel hantering**
Markera bara positionen, skruva i GSA och börja sedan bygga. Snabbt och enkelt

Användning

Scope

- För alla dina tillämpningar runt huset – staket, pergolor, växthus, altaner, skjul...
- Förankring av liggande balkar eller stående stolpar



GSA-UT80G/
GSA-UT100G

*U 80 Top extra
varmgalvaniseret*



GSA-LT75G

*L Top extra
varmgalvaniseret*



GSA-HT12G

*Hex Top M12 extra
varmgalvaniseret*



GSA-FT12G

*Flad top M12 extra
varmgalvaniseret*



GSA-C75G

*Ground screw adjustable
cap*



GSA-EX250G

*Forlænger 250 extra
varmgalvaniseret*



GSA-EX500G

*Forlænger 500 extra
varmgalvaniseret*



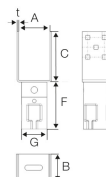
GSA-ST600G/
GSA-ST700G

*Skruespids 600/700 extra
varmgalvaniseret*

GSA
Justerbar markskruv

Teknisk data

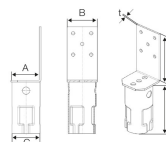
Mått för U-topp



Ground screw adjustable u-top U 100 Top extra varmgalvaniseret

| Art. nr. | Art. nr. | DB nr. | NOBB nr. | Dimensioner [mm] | | | | | Hål i toppen | Antal per frp. |
|------------|----------|---------|----------|------------------|----|-----|-----|-----|--------------|----------------|
| | | | | A | B | C | F | G | 10X10 [mm] | |
| GSA-UT80G | 51302 | 2020018 | 54644240 | 80 | 70 | 125 | 120 | Ø65 | 10 | 6 |
| GSA-UT100G | 51304 | 2020019 | 54644255 | 100 | 70 | 125 | 120 | Ø65 | 10 | 6 |

Mått för L-topp

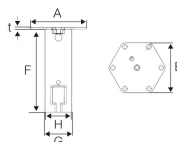


GSA-LT75G

Ground screw adjustable L-top L Top extra varmgalvaniseret

| Art. nr. | Art. nr. | DB nr. | NOBB nr. | Dimensioner [mm] | | | | | | Hål i toppen | Antal per frp. |
|-----------|----------|---------|----------|------------------|----|-----|-----|-----|---|--------------|----------------|
| | | | | A | B | C | F | G | t | Ø7 [mm] | |
| GSA-LT75G | 51309 | 2020023 | 56082755 | 75 | 70 | 125 | 120 | Ø65 | 4 | 5 | 6 |

Mått för sexkantig topp

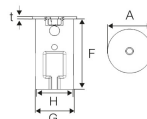


GSA-HT12G

Ground screw adjustable hex top Hex Top M12 extra varmgalvaniseret

| Art. nr. | Art. nr. | DB nr. | NOBB nr. | Dimensioner [mm] | | | | | | Hål i toppen | Antal per frp. |
|-----------|----------|---------|----------|------------------|-----|-----|-----|-----|---|--------------|----------------|
| | | | | A | B | F | G | H | t | Ø11 [mm] | |
| GSA-HT12G | 51307 | 2020020 | 54644266 | 135.5 | 120 | 205 | Ø65 | Ø61 | 5 | 6 | 6 |

Mått för platt topp



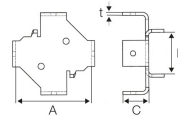
GSA-FT12G

Ground screw adjustable flat top Flat top M12 extra varmgalvaniseret

| Art. nr. | Art. nr. | DB nr. | NOBB nr. | Dimensioner [mm] | | | | | Antal per frp. |
|-----------|----------|---------|----------|------------------|-----|-----|-----|---|----------------|
| | | | | A | F | G | H | t | |
| GSA-FT12G | 51308 | 2020021 | 54644126 | Ø75 | 120 | Ø65 | Ø61 | 4 | 6 |

GSA Justerbar markskruv

Mått för lock

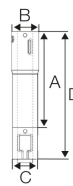


GSA-C75G

Ground screw adjustable cap Ground screw adjustable cap

| Art. nr. | Art. nr. | DB nr. | NOBB nr. | Dimensioner [mm] | | | | Hål i toppen | | Antal per frp. |
|----------|----------|---------|----------|------------------|----|----|---|--------------|---------|----------------|
| | | | | A | B | C | t | Ø5 [mm] | Ø6 [mm] | |
| GSA-C75G | 51401 | 2020024 | 56082774 | 73 | 40 | 25 | 3 | 4 | 2 | 12 |

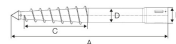
Mått för förlängning



GSA-EX250G

Ground screw adjustable extension Forlænger 250 ekstra varmgalvaniseret

| Art. nr. | Art. nr. | DB nr. | NOBB nr. | Dimensioner [mm] | | | | | Antal per frp. |
|------------|----------|---------|----------|------------------|-----|-----|-----|---|----------------|
| | | | | A | B | C | D | t | |
| GSA-EX250G | 51201 | 2020011 | 54644100 | 248 | Ø70 | Ø65 | 330 | 2 | 6 |
| GSA-EX500G | 51202 | 2020012 | 54644115 | 480 | Ø70 | Ø65 | 580 | 2 | 6 |



GSA-ST600G/
GSA-ST700G

Mått för skruvspetsar

Ground screw adjustable screw tip Skruvspids 600/700 ekstra varmgalvaniseret

| Art. nr. | Art. nr. | DB nr. | NOBB nr. | Dimensioner [mm] | | | | | Antal per frp. |
|------------|----------|---------|----------|------------------|-----|-----|-----|---|----------------|
| | | | | A | B | C | D | t | |
| GSA-ST600G | 51102 | 2020003 | 56082664 | 600 | Ø70 | 280 | Ø65 | 2 | 6 |
| GSA-ST700G | 51103 | 2094421 | 55387443 | 700 | Ø70 | 280 | Ø65 | 2 | 6 |

GSA

Justerbar markskruv

Montering

Installation

Marskruvarna installeras enkelt med verktyg som kan köpas eller lånas på din lokala järnhandel.

- **Installation av DIY-skruvar med manuell nyckel**

Markera positionen med spetsen och använd installationsnyckeln för att vrida skruven medurs i marken. Gångorna vrids automatiskt djupare i marken, vilket resulterar i markkomprimering och därmed hög stabilitet

- **Installation av DIY-skruvar med växellådeset 1:20**

Växellådeset 1:20 teleskopstång är avsedd för installation av GSF och GSA, DIY-marskruvar i naturligt kompakterad jord till ett djup av 1000 mm

