

VIMOCON

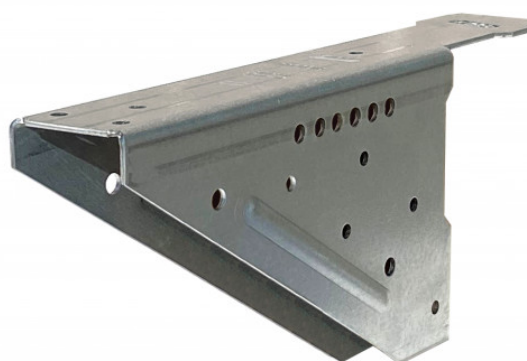
Fönstermonteringsbeslag till betong och porebetong ZPRO

Fönstermonteringsbeslag används som understöttning till fönster monterade på betong, lättbetong och porebetong. Med beslaget uppnås obruten isolering runt fönsterhålet, och det är möjligt att montera fönstret i bakväggen vid stora isoleringstjocklekar. Montage av fönstermonteringsbeslag kan utföras inifrån byggnaden.

Til Betong och lättbetong används VIMOCON eller VIMKE

Til Porebetong används VIMOCON + trykfod VIMOCONP eller VIMK

Belastning: I väggelement av betong 25 / lättbetong LB18 kan fönstermonteringsbeslaget ta upp en beräkningsmässig last på 2 kN. Ved porebetong er styrkan 0,8 kN.



Egenskaber

Material

- Stålkvalitet: Stål S250GD i enlighet med EN 10346
- Korrosionsskydd: ZPRO® coating för användning i användningsklass: 3
VIMF/VIMOCONP Z275 enligt EN 10346

Fördelar

- VIMLOCK® bulhål för enkel justering
- Fönstermonteringsbeslagen är utvecklade för att klara gällande isoleringskrav
- Storlekar till isoleringstjocklekar mellan 100-350mm
- Fönstermonteringsbeslagen fungerar som understöttning till fönster
- Beslag och fönster kan monteras inifrån byggnaden, så byggställning är inte nödvändigt vid montage
- Möjliggör montage av fönster både innan och efter murning av yttre skalmur
- Köldbryggor kan undvikas

Användning

Användningsområden

- Till fönstermontage på betong / lättbetong
- Til Betong och lättbetong används VIMOCON eller VIMKE
- Til Porebetong används VIMOCON + trykfod eller VIMK
- Belastning: I väggelement av betong 25 / lättbetong LB18 kan fönstermonteringsbeslaget ta



VIMOCON

Fönstermonteringsbeslag till betong och porebetong ZPRO

Teknisk data

Mått



Art. nr.	Mått [mm]					Hål		
	A	B	C	D	t	Ø5	Ø6,5	Ø9x30
VIMOCON85Z	155	43	85	70	2	6	-	1
VIMOCON110Z	180	43	110	70	2	6	-	1
VIMOCON120Z	190	43	120	70	2	6	-	1
VIMOCON130Z	200	43	130	80	2	6	-	1
VIMOCON145Z	215	43	145	80	2	6	-	1
VIMOCON155Z	225	43	155	108	2	13	16	1
VIMOCON170Z	240	43	170	108	2	14	16	1
VIMOCON185Z	255	43	185	108	2	14	16	1
VIMOCON215Z	285	43	215	108	2	14	16	1
VIMOCON240Z	310	43	240	108	2	14	16	1
VIMKE280Z	353	50	280	146	3	4	-	1
VIMKE300Z	373	50	300	155	3	4	-	1
VIMKE330Z	403	50	330	169	3	4	-	1
VIMK280Z	353	50	280	146	3	4	-	1
VIMK300Z	373	50	300	155	3	4	-	1
VIMK330Z	403	50	330	169	3	4	-	1
VIMF40	72	40	-	-	3	-	-	-
VIMOCONP	35	46	20	-	2	-	-	-

VIMOCON

Fönstermonteringsbeslag till betong och porebetong ZPRO

Montering

Monteras på

- VIMOCON fastsätts i betong med 1 st FCSCI betongskruv 7,5x40 och i lättbetong med 1 st FCSCI 7,5x60

Det är viktigt att fönsterproducentens krav till antal fastsättningspunkter och placering av dessa följs. Konsultera därför alltid fönsterproducenten för att få upplysningar om detta.

