

WSK1

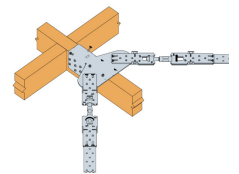
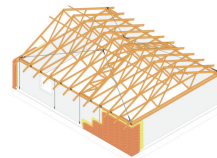
Wind secure sats för obrutna taktytor

WSB, WSD och WSP är en ny serie vindavstyvningsbeslag som kan monteras på takstolarnas under- och ovansida. Den stora fördelen är att ett eller två BAN40 vinddragband kan monteras direkt på beslaget utan något kopplingsbeslag. Bandspännare kan naturligtvis också monteras direkt på beslaget. Se monteringsanvisning som medföljer våra system. Vinkeln mellan vinddragbandet och takstol/regel/balk är variabel men inom den optimala lutningen på mellan 30° och 60°. Därmed går det inte att montera bandet i en felaktig vinkel.

WSK1 består av:

- 1 st. WSB
- 2 st. WSD
- 4 st. BPST
- skruvar och bultar för ett kryss på en takyta

Observera att vinddragband säljs separat



Egenskaber

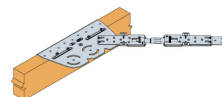
Fördelar

- Anpassad optimalt för BAN40
- Vinddragbandet monteras på anslutningsbeslag med bandspännare i vardera ände
- En komplett sats som passar för både under- och ovansida

Användning

Användningsområden

- Används till vindavstyvning

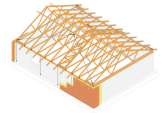


WSK1

Wind secure sats för obrutna takytor

Teknisk data

Innehåll



Art. nr.	Beskrivning
WSK1	Wind secure kit 1

WSK1

Wind secure sats för obrutna takytor

Montering

Fastsättning

- Använd medföljande CSA 5.0x40 och 5.0x70 träskruvar enligt medföljande monteringsanvisning

