

Ficha técnica

FM-X5 A4

Cavilha de nylon comprida flexível - Inox A4

SIMPSON

Strong-Tie

A cavilha de nylon comprida FM-X5 é ideal para fixar elementos a qualquer tipo de suporte oco ou sólido que requeira ajuste manual durante a instalação, tais como molduras de janela ou porta.

A cavilha é fornecida pré-montada com um parafuso de cabeça de embeber A4 de aço inoxidável para utilização no exterior

Características

Matéria

- Cavilha : nylon,
- Parafuso : Aço inoxidável A4.

Vantagens

Ganho de tempo:

- Cavilha e parafusos pré-montados
- Instalação através do elemento a fixar
- 8 asas que impedem a rotação no buraco de perfuração
- Nylon flexível e binário de aperto reduzido, permitindo um ajuste manual
- A cavilha de poliamida PA6 garante uma muito boa resistência ao tempo

Aplicações

Áreas de utilização

- Fixação de varas ou ripas
- Fixação de esquadros simples
- Fixação de carpintaria
- Fixação de carris e braçadeiras para cabos e tubos
- Fixação de revestimentos finos em fachadas exteriores e interiores.

Suporte

- Betão não fissurado,
- Betão celular,
- Alvenaria de blocos ocos e maciços,
- Pedra natural.

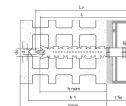


FM-X5 A4

Cavilha de nylon comprida flexível - Inox A4

Dados técnicos

Product Dimensions Countersunk Screw



Referência	Product Reference	Hole diameter x anchor length [d _o xL] [mm]	Max. Fixture thickness [t _{fix}] [mm]	Min. hole depth [h ₁] [mm]	Nominal embedment depth [h _{nom}] [mm]	Min. support thickness [h _{min}] [mm]	Hole diameter in fixture [d _f] [mm]	Screw diameter [d] [mm]	Screw length [L _v] [mm]	Bit	Qty per box	Qty per outer box
6430100808000	FM-X5 A4	Ø8x80	10	80	70	120	8.5	6	85	T30	100	1000
6430100812000	FM-X5 A4	Ø8x120	50	80	70	120	8.5	6	125	T30	50	500

Dimensões

Table "Dimensões" cannot be displayed : no references available.

Design capacities - single anchor - no edge distances

Referência	Design capacities - single anchor - no edge distances								
	Design capacity								
	Tension - N _{Rd}				Shear - V _{Rd}				Bending moment MRd [Nm]
	Non-cracked concrete C12/15 [kN]	Non-cracked concrete C16/20 [kN]	Autoclaved aerated concrete AAC [kN]	Solid brick [kN]	Non-cracked concrete C12/15 [kN]	Non-cracked concrete C16/20 [kN]	Autoclaved aerated concrete AAC [kN]	Solid brick [kN]	
6430100808000	0.8	1.4	0.3	1.4	0.8	1.4	0.3	1.4	7.7
6430100812000	0.8	1.4	0.3	1.4	0.8	1.4	0.3	1.4	7.7

1. The design loads have been calculated using the partial safety factors for resistances stated in ETA-approval(s). The loading figures are valid for unreinforced concrete and reinforced concrete with a rebar spacing $s \geq 15$ cm (any diameter) or with a rebar spacing $s \geq 10$ cm, if the rebar diameter is 10mm or smaller.

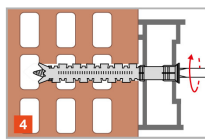
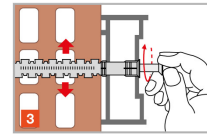
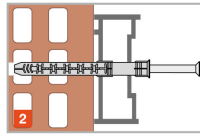
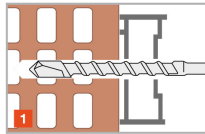
2. The figures for shear are based on a single anchor without influence of concrete edges. For anchorages close to edges ($c \leq \max [10 \text{ hef}; 60d]$) the concrete edge failure shall be checked per ETAG 001, Annex C, design method A.

3. Concrete is considered non-cracked when the tensile stress within the concrete is $\sigma_L + \sigma_R \leq 0$. In the absence of detailed verification $\sigma_R = 3 \text{ N/mm}^2$ can be assumed (σ_L equals the tensile stress within the concrete induced by external loads, anchors loads included).

*Not covered by ETA-11/0080

FM-X5 A4
Cavilha de nylon comprida flexível - Inox A4

Execução



Installation data

Referência	Product Reference	Hole diameter x anchor length [d _o xL] [mm]	Ø drilling hole [d0] [mm]	Min. drill depth [h1] [mm]	Ø drilling fixture [df] [mm]	Wrench size [SW] [mm]
6430100808000	FM-X5 A4	Ø8x80	8	80	8.5	-
6430100812000	FM-X5 A4	Ø8x120	8	80	8.5	-

Spacings and edge distances

Referência	Product Reference	Hole diameter x anchor length [d _o xL] [mm]	Spacings and edge distances											
			Non-cracked concrete C12/15				Non-cracked concrete C16/20				Autoclaved aerated c AAC			
			Min. edge distance [cmin] [mm]	Min. spacing [smin] [mm]	Characteristic edge distance [ccr,N] [mm]	Minimum thickness of support [hmin] [mm]	Min. edge distance [cmin] [mm]	Min. spacing [smin] [mm]	Characteristic edge distance [ccr,N] [mm]	Minimum thickness of support [hmin] [mm]	Min. edge distance [cmin] [mm]	Min. spacing [smin] [mm]	Minimum thickness of support [hmin] [mm]	
6430100808000	FM-X5 A4	Ø8x80	80	80	140	100	60	60	100	100	100	100	250	
6430100812000	FM-X5 A4	Ø8x120	80	80	140	100	60	60	100	100	100	100	250	

ZAC des Quatre Chemins - 85400 Sainte Gemme la Plaine - France
 tél : +33 2 51 28 44 00
 fax : +33 2 51 28 44 01

Copyright by Simpson Strong-Tie®

As informações contidas neste site são propriedade de Simpson Strong-Tie®

São apenas válidas se associadas aos produtos comercializados pela Simpson Strong-Tie®

FM-X5 A4

Cavilha de nylon comprida flexível - Inox A4



www.strongtie.pt