

TMC

Cavilha para corpos ocos

A cavilha metálica de expansão TMC com parafuso métrico pré-montado permite a fixação de elementos em placa de gesso ou gesso cartonado, ou qualquer suporte oco cuja cavidade corresponda às dimensões da cavilha. A cavilha é colocada no furo do suporte com um grampo específico, a ação do grampo permite a expansão e o bloqueio da cavilha contra o suporte. O elemento é então fixado com o parafuso.

Características

Matéria

- Aço eletrolgalvanizado.

Vantagens

- Colarinho largo para compensar as imperfeições de perfuração
- A instalação com grampo reduz o risco de danos no suporte durante a instalação (em caso de produto com instalação aparafusada)
- A geometria da cavilha e, especialmente, as peças dobráveis, são otimizadas para facilitar a instalação e aumentar a resistência.

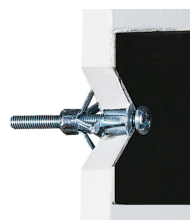
Aplicações

Áreas de utilização

- Equipamento elétrico
- Carpintaria interior
- Suporte de tubos e radiadores

Suporte

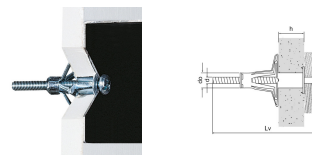
- Placa de gesso,
- Tijolo alveolar (compatibilidade por verificar),
- Painéis.



TMC
Cavilha para corpos ocos

Dados técnicos

Dimensões do produto



Referência	Referência do produto	Dimensões do parafuso [dxLv] [mm]	Diâmetro do furo [do] [mm]	Espessura mínima da parede [hmin] [mm]	Espessura máxima da parede [hmax] [mm]	Qtd. por caixa	Qtd. por caixa exterior
7500100403800	TMC	M4x41	8	4	9	100	2000
7500100404500		M4x47	8	9	16	100	2000
7500100504500		M5x43	10	5	13	50	1000
7500100505800		M5x60	10	5	18	50	1000
7500100507100		M5x74	10	18	32	50	1000
7500100604500		M6x45	12	5	12	50	1000
7500100605800		M6x60	12	5	18	50	1000
7500100607100		M6x74	12	18	32	50	1000

Ferramenta de configuração

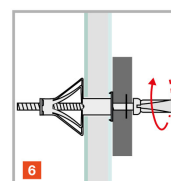
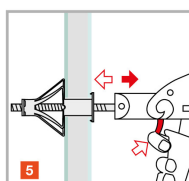
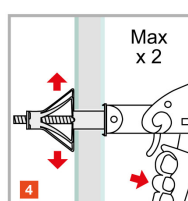
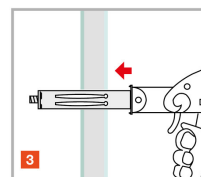
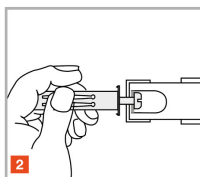
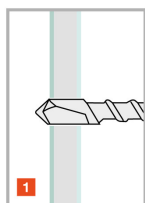


Referência	Referência do produto	Qtd. por caixa
4990100000100	TMC-MTZ	1

TMC

Cavilha para corpos ocos

Execução



ZAC des Quatre Chemins - 85400 Sainte Gemme la Plaine - France
tél : +33 2 51 28 44 00
fax : +33 2 51 28 44 01

TMC
Cavilha para corpos ocos

Copyright by Simpson Strong-Tie®
As informações contidas neste site são propriedade de Simpson Strong-Tie®
São apenas válidas se associadas aos produtos comercializados pela Simpson Strong-Tie®

2024-04-22

www.strongtie.pt**SIMPSON****Strong-Tie**