

Ficha técnica

SIMPSON

Strong-Tie

TPP A2

Bucha de pancada com colarinho convexo - Inox A2

A bucha de pancada com colarinho convexo TPP A2 é adequada para a fixação rápida de elementos leves em vários suportes em áreas exteriores.
A cavilha de nylon limita a transferência térmica e a ponta pré-montada na cavilha permite a sua expansão após a batida.

Características

Matéria

- Cavilha : nylon cinzento,
- Parafuso : aço inoxidável A2.

Vantagens

- Montagem e desmontagem simples graças ao prego roscado,
- Expansão por aparafusamento ou pressão,
- Encaixe perfeito contra o material, nivelado com a superfície,
- Ranhura em ziguezague para evitar o desalinhamento dos pregos.

Aplicações

Áreas de utilização

- Fixação de varas ou ripas,
- Fixação de esquadros simples e carpintaria,
- Fixação de carris e braçadeiras para cabos e tubos,
- Fixação de revestimentos finos em fachadas exteriores e interiores.

Suporte

- Betão não fissurado,
- Alvenaria de blocos ocos e maciços,
- Betão celular.

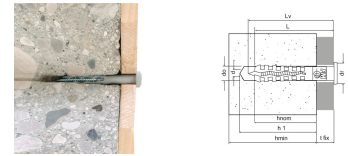


TPP A2

Bucha de pancada com colarinho convexo - Inox A2

Dados técnicos

Product Dimensions



Referência	Product Reference	Hole diameter x anchor length [d _o xL] [mm]	Fixture thickness [t _{fix}] [mm]	Min. hole depth [h ₁] [mm]	Nominal embedment depth [h _{nom}] [mm]	Min. support thickness [h _{min}] [mm]	Screw diameter [d] [mm]	Screw length [L _v] [mm]	Collar diameter [d _c] [mm]	Qty per box	Qty per outer box
62701x0604000	TPP A2	Ø6x40	10	40	30	100	3.8	45	10	200	1600
62701x0606000		Ø6x60	30	40	30	100	3.8	65	10	100	1000

Design capacities - single anchor - no edge distances

Referência	Design capacity - Non-cracked concrete (3)				
	Tension - NRd (1)		Shear - VRd (1-2)		Bending moment MRd [Nm]
	C20/25 [kN]	Solid brick [kN]	C20/25 [kN]	Solid brick [kN]	
62701x0604000	0.6	0.36	0.6	0.6	-
62701x0606000	0.6	0.36	0.6	0.6	-

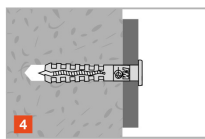
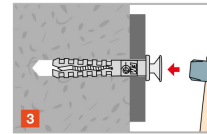
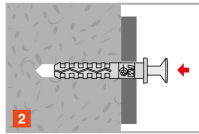
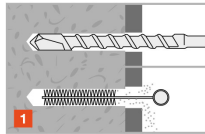
- The design loads have been calculated using the partial safety factors for resistances stated in ETA-approval(s). The loading figures are valid for unreinforced concrete and reinforced concrete with a rebar spacing $s \geq 15$ cm (any diameter) or with a rebar spacing $s \geq 10$ cm, if the rebar diameter is 10mm or smaller.
- The figures for shear are based on a single anchor without influence of concrete edges. For anchorages close to edges ($c \leq \max [10 \text{ hef}; 60d]$) the concrete edge failure shall be checked per ETAG 001, Annex C, design method A.
- Concrete is considered non-cracked when the tensile stress within the concrete is $\sigma_L + \sigma_R \leq 0$. In the absence of detailed verification $\sigma_R = 3 \text{ N/mm}^2$ can be assumed (σ_L equals the tensile stress within the concrete induced by external loads, anchors loads included).

*Not covered by ETA-11/0080

TPP A2

Bucha de pancada com colarinho convexo - Inox A2

Execução



Spacing and edge distance

Referência	Product Reference	Hole diameter x anchor length [d _o xL] [mm]	Characteristic spacing - Scr,N [scr,N] [mm]	Characteristic edge distance [ccr,N] [mm]
62701x0604000	TPP A2	Ø6x40	100	100
62701x0606000	TPP A2	Ø6x60	100	100

* Not included in the approval

Installation data

Referência	Product Reference	Hole diameter x anchor length [d _o xL] [mm]	Ø drilling hole [d0] [mm]	Min. drill depth [h1] [mm]	Min. support thickness [hmin] [mm]
62701x0604000	TPP A2	Ø6x40	6	30	100
62701x0606000	TPP A2	Ø6x60	6	30	100

ZAC des Quatre Chemins - 85400 Sainte Gemme la Plaine - France
 tél : +33 2 51 28 44 00
 fax : +33 2 51 28 44 01

Copyright by Simpson Strong-Tie®

As informações contidas neste site são propriedade de Simpson Strong-Tie®

São apenas válidas se associadas aos produtos comercializados pela Simpson Strong-Tie®

TPP A2

Bucha de pancada com colarinho convexo - Inox A2



www.strongtie.pt