

TSS

Bucha de pancada com colarinho roscado

A bucha de pancada com colarinho roscado TSS é adequada para a fixação rápida de elementos leves em vários suportes. A cavilha de nylon limita a transferência térmica e a ponta pré-montada na cavilha permite a sua expansão após a batida.

Características

Matéria

- Cavilha : nylon cinzento,
- Parafuso : aço eletrolgalvanizado.

Vantagens

- Montagem e desmontagem simples graças ao prego roscado,
- Expansão por aparafusamento ou pressão,
- Encaixe perfeito contra o material, nivelado com a superfície,
- Ranhura em ziguezague para evitar o desalinhamento dos pregos.

Aplicações

Áreas de utilização

- Fixação de varas ou ripas,
- Fixação de esquadros simples e carpintaria,
- Fixação de carris e braçadeiras para cabos e tubos,
- Fixação de revestimentos finos em fachadas exteriores e interiores.

Suporte

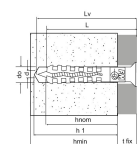
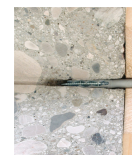
- Betão não fissurado,
- Alvenaria de blocos ocós e maciços,
- Betão celular.



TSS

Bucha de pancada com colarinho roscado

Dados técnicos



Dimensões

Referência	Referência do produto	Ø do furo x comprimento da cavilha [d0xL]. [mm]	Espessura máxima do elemento a ser fixado [tfix]. [mm]	Profundidade mínima furo [h1]. [mm]	Profundidade de ancoragem nominal [hnom]. [mm]	Esp. mínima de suporte [hmin]. [mm]	Ø parafuso [d] [mm]	Comprimento do parafuso [L_v] [mm]	Ø colarinho [d_r] [mm]	Qtd por caixa	Qtd por embalagem
62200B0503000	TSS	Ø5x30*	5	35	25	50	3.4	35	8.5	300	3000
62200B0504000		Ø5x40*	15	35	25	50	3.4	45	8.5	200	2000
62200B0604000		Ø6x40	10	40	30	100	3.8	45	10	200	2000
62200B0605000		Ø6x50	20	40	30	100	3.8	55	10	100	1000
62200B0606000		Ø6x60	30	40	30	100	3.8	65	10	100	1000
62200B0608000		Ø6x80	50	40	30	100	3.8	85	10	100	1000
62200B0806000		Ø8x60	20	50	40	100	4.8	65	12	150	1500
62200B0808000		Ø8x80	40	50	40	100	4.8	85	12	150	1500
62200B0810000		Ø8x100	60	50	40	100	4.8	105	12	100	1000
62200B0812000		Ø8x120	80	50	40	100	4.8	125	12	100	1000
62200B0814000		Ø8x140	100	50	40	100	4.8	145	12	100	1000

* não abrangido pela marcação CE

TSS

Bucha de pancada com colarinho roscado

Capacidades de conceção - ancoragem única - sem distâncias entre bordos

Referência	Capacidades de conceção - ancoragem única - sem distâncias entre bordos				
	Capacidade de projeto - betão não fissurado (3)				
	Tensão - NRd (1)		Cisalhamento - VRd (1-2)		Momento de flexão MRd [Nm]
	C20/25 [kN]	Tijolo maciço [kN]	C20/25 [kN]	Tijolo maciço [kN]	
62200B0503000	0.23	0.2	0.6	0.6	-
62200B0504000	0.23	0.2	0.6	0.6	-
62200B0604000	0.6	0.36	0.6	0.6	-
62200B0605000	0.6	0.36	0.6	0.6	-
62200B0606000	0.6	0.36	0.6	0.6	-
62200B0608000	0.6	0.36	0.6	0.6	-
62200B0806000	0.6	0.45	1.2	1.2	-
62200B0808000	0.6	0.45	1.2	1.2	-
62200B0810000	0.6	0.45	1.2	1.2	-
62200B0812000	0.6	0.45	1.2	1.2	-
62200B0814000	0.6	0.45	1.2	1.2	-
62202B0604000	-	-	-	-	-
62204B0604000	-	-	-	-	-

1. As cargas de projeto foram calculadas utilizando os coeficientes de segurança parciais para as resistências indicadas na(s) homologação(ões) ETA. Os valores das cargas são válidos para o betão não armado e para o betão armado com um espaçamento entre vergalhões $s \geq 15$ cm (qualquer diâmetro) ou com um espaçamento entre vergalhões $s \geq 10$ cm, se o diâmetro do vergalhão for de 10 mm ou inferior.

2. Os valores relativos ao corte baseiam-se numa única ancoragem sem influência dos bordos do betão. Para ancoragens próximas de bordos ($c \leq \max [10 \text{ hef}; 60d]$), a falha do bordo do betão deve ser verificada de acordo com o ETAG 001, Anexo C, método de dimensionamento A.

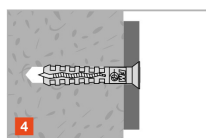
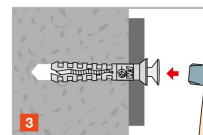
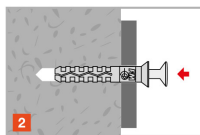
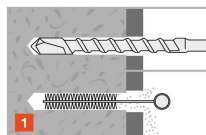
3. Considera-se que o betão não está fissurado quando a tensão de tração no betão é $\sigma_L + \sigma_R \leq 0$. Na ausência de uma verificação pormenorizada, pode assumir-se $\sigma_R = 3 \text{ N/mm}^2$ (σ_L é igual à tensão de tração no betão induzida por cargas externas, incluindo as cargas das ancoragens).

*Não abrangido pela ETA-11/0080

TSS

Bucha de pancada com colarinho roscado

Execução



Espaçamento e distância entre bordos

Referência	Referência do produto	Ø do furo x comprimento da cavilha [dØxL]. [mm]	Distância mínima do bordo [cmin] [mm]	Espaçamento mínimo [smin] [mm]
62200B0503000	TSS	Ø5x30*	50	50
62200B0504000	TSS	Ø5x40*	50	50
62200B0604000	TSS	Ø6x40	100	100
62200B0605000	TSS	Ø6x50	100	100
62200B0606000	TSS	Ø6x60	100	100
62200B0608000	TSS	Ø6x80	100	100
62200B0806000	TSS	Ø8x60	100	100
62200B0808000	TSS	Ø8x80	100	100
62200B0810000	TSS	Ø8x100	100	100
62200B0812000	TSS	Ø8x120	100	100
62200B0814000	TSS	Ø8x140	100	100
62202B0604000	TSS	Ø6x40	-	-
62204B0604000	TSS	Ø6x40	-	-

* Não incluído na homologação

TSS

Bucha de pancada com colarinho roscado

Dados de instalação

Referência	Referência do produto	Ø do furo x comprimento da cavilha [d0xL]. [mm]	Ø furo de perfuração [d0] [mm]	Profundidade mínima furo [h1]. [mm]	Esp. mínima de suporte [hmin]. [mm]
62200B0503000	TSS	Ø5x30*	5	35	50
62200B0504000	TSS	Ø5x40*	5	35	50
62200B0604000	TSS	Ø6x40	6	40	100
62200B0605000	TSS	Ø6x50	6	40	100
62200B0606000	TSS	Ø6x60	6	40	100
62200B0608000	TSS	Ø6x80	6	40	100
62200B0806000	TSS	Ø8x60	8	50	100
62200B0808000	TSS	Ø8x80	8	50	100
62200B0810000	TSS	Ø8x100	8	50	100
62200B0812000	TSS	Ø8x120	8	50	100
62200B0814000	TSS	Ø8x140	8	50	100
62202B0604000	TSS	Ø6x40	-	50	100
62204B0604000	TSS	Ø6x40	-	50	100

ZAC des Quatre Chemins - 85400 Sainte Gemme la Plaine - France
tél : +33 2 51 28 44 00
fax : +33 2 51 28 44 01

Copyright by Simpson Strong-Tie®

As informações contidas neste site são propriedade de Simpson Strong-Tie®
São apenas válidas se associadas aos produtos comercializados pela Simpson Strong-Tie®

TSS

Bucha de pancada com colarinho roscadowww.strongtie.pt

SIMPSON

Strong-Tie®

2024-04-24