

US
Podkładki

Podkładki w różnych rozmiarach zostały opracowane tak aby pasowały do produktów SIMPSON Strong-Tie. Do uzyskania deklarowanych nośności złączy AH, AE niezbędne jest zastosowanie podładek rozkładających siłę na całą powierzchnię ramienia dolnego kątownika.

Właściwości

Materiał

Gatunek Stali:

Stal ocynkowana ogniowo metodą Sendzimira S250GD

Grubość blachy 6,0-10,0 mm

Ochrona antykorozyjna:

Z 275 g/m² (55 μm)

-

- Underlagsskiven afstiver de relativt tynde plader i beslagene, hvorved der opnås en større bæreevne
- Giver ekstra styrke til samlingen og forhøjer bæreevnen

Zastosowanie

-

- Træ-træ samlinger
- Træ-søjle samlinger

-

- US skiverne anvendes mellem beslag og boltehoved ved en række beslag: BSN100/140, AE48, AE76, AE116, AH29050, AH19050 og AH16050

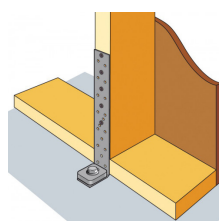
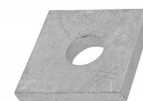
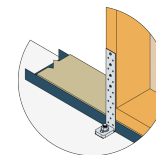
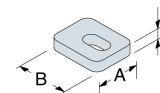


Fig. 1: Installation med 1 plade i bunden, 45 mm



US
Podkładki

Dane techniczne



Wymiary

AH 2 lisses basses 45mm

Referencje	Wymiary [mm]			
	A	B	Grubość	Otwory
US40/40/10G-B	40	40	10	13.5
US40/50/10G-B	40	50	10	13,5x25
US50/50/8G-B	50	50	8	17.5
US60/60/6G-B	60	60	6	14

US
Podkładki

Montaż

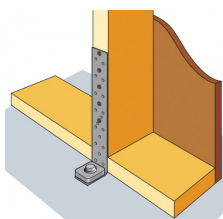


Fig. 1: Installation med 1 plade i bunden, 45 mm

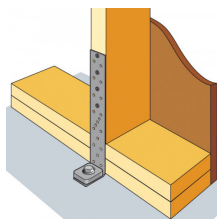


Fig. 2: Installation med 2 plader i bunden, 45 mm

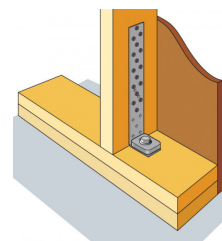


Fig. 3: Installation af indvendig væg



US
Podkładki

