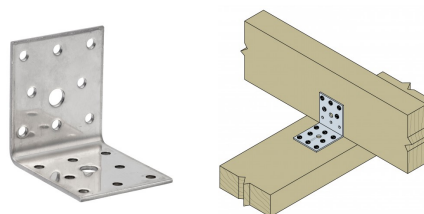


AB55365S

Złącze kątowe perforowane A4

Proste złącze kątowe ze wzmocnieniem do połączenia prostych nieskomplikowanych połączeń elementów drewnianych. Jest praktycznym złączem montażowym używanym w pracach ciesielskich.



Właściwości

Materiał

- Stal nierdzewna jako 1.4404 zgodnie z EN 10088
- Nierdzewna / kwasoodporna - A4

Zalety

- *Prosty montaż*
- *Mocne i trwałe połączenia*
- *Obliczone statycznie*
- *Mocowane do drewna muru lub elementów stalowych*

Zastosowanie

Połączenie

- **Element główny:** drewno lite, drewno kompozytowe, drewno klejone warstwowo, beton.
- **Element drugorzędny:** drewno lite, drewno kompozytowe, drewno klejone warstwowo.

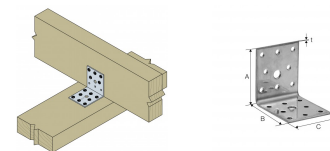
Obszar zastosowań

- Przeznaczony do łączenia drewnianych elementów w lekkich konstrukcjach drewnianej architektury ogrodowej.
- Stosowane w standardowych połączeniach elementów drewnianych w konstrukcjach nośnych.
- Połączenie belek poprzecznych w mniejszych konstrukcjach drewnianych.

AB55365S

Złącze kątowe perforowane A4

Dane techniczne



Wymiary złącza

Referencje	Wymiary złącza [mm]				Otwory ramię A		Otwory ramię B	
	A	B	C	t	Ø5 [mm]	Ø8,5 [mm]	Ø5 [mm]	Ø8,5 [mm]
AB55365S	65	65	55	2.5	8	1	8	1

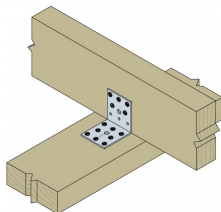
AB55365S

Złącze kątowe perforowane A4

Montaż

Mocowanie

- Za pomocą gwoździ systemowych CNA 4.0 x ℓ lub alternatywnie systemowych wkrętów CSA5.0 x ℓ .
- Łącząc element drewniany z betonowym, należy zastosować kotwy mechaniczne WA-M8 lub chemiczne AT-HP Simpson Strong-Tie z wykorzystaniem prętów gwintowanych LMAS.



AB55365S

Złącze kątowe perforowane A4