

# Karta techniczna

**SIMPSON****Strong-Tie**

FM-X5

## Kotwa segmentowa

Kotwa segmentowa FM-X5 H z kołnierzem, z wkrętem z łbem podkładowym sześciokątnym, ze stali węglowej 6.8 ocynkowanej galwanicznie

## Właściwości

### Materiał

- Koszulka: Poliamid PA6.
- Materiał wkręta: Stal węglowa 6.8.
- Rodzaj łba: Sześciokątny podkładowy z gniazdem typu TX.

**Zabezpieczenie antykorozyjne: Ocynk galwaniczny 5µm. Koszulka i wkręt dostarczane wstępnie zmontowane.**

### Zalety

- Wielosegmentowe rozparcie klinujące
- Solidne i trwałe zakotwienie już za pierwszą ścianką pustaka
- Idealne prowadzenie wkręta nawet w nieprecyzyjnie wywierconych otworach
- Ultra elastyczny materiał koszulki pozwala na wstępne ręczne zablokowanie kołka w podłożu.

## Zastosowanie

### Obszar zastosowań

- Stolarka otworowa
- Mocowanie szyn i uchwytów do kabli i rur
- Mocowanie cienkich okładzin na elewacjach

### Połączenie

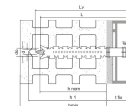
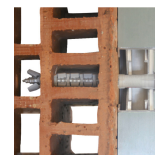
- Beton niezarysowany
- Cegła pełna
- Cegła kratówka
- Cegła pełna wapienno-piaskowa
- Błoczki i pustaki z betonu lekkiego
- Beton komórkowy
- Pustaki wapienno-piaskowe
- Pustaki ceramiczne



FM-X5

Kotwa segmentowa

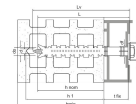
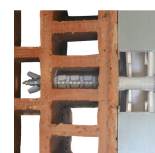
## Dane techniczne



Wymiary produktu - wkręt stożkowy

Referencje	Product Reference	Wymiary [mm]	Max. gr. mocowanego elementu [mm]	Min. gł. otworu	Nominalna gł. zakotwienia [mm]	Minimalna grubość podłoża [mm]	Śr. otworu przelotowego [mm]	Śr. wkręta [mm]	Dł. wkręta [mm]	Bit	Ilość w opak.
64301B0808000	FM-X5	Ø8x80	10	80	70	120	8.5	6	85	T30	100
64301B0810000		Ø8x100	30	80	70	120	8.5	6	105	T30	50
64301B0812000		Ø8x120	50	80	70	120	8.5	6	125	T30	50
64301B0815000		Ø8x150	80	80	70	120	8.5	6	155	T30	50
64301B0817000		Ø8x170	100	80	70	120	8.5	6	175	T30	50
64301B1008500		Ø10x85	15	80	70	120	10.5	7	90	T40	50
64301B1010000		Ø10x100	30	80	70	120	10.5	7	105	T40	50
64301B1011500		Ø10x115	45	80	70	120	10.5	7	120	T40	50
64301B1013500		Ø10x135	65	80	70	120	10.5	7	140	T40	50
64301B1016000		Ø10x160	90	80	70	120	10.5	7	165	T40	50
64301B1020000		Ø10x200	130	80	70	120	10.5	7	205	T40	50
64301B1023000		Ø10x230	160	80	70	120	10.5	7	235	T40	50

\* Including plaster



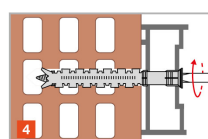
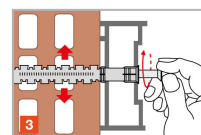
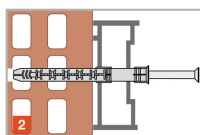
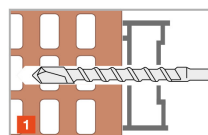
Wymiary produktu - wkręt z łbem sześciokątnym

Referencje	Product Reference	Wymiary [mm]	Max. gr. mocowanego elementu [mm]	Min. gł. otworu	Nominalna gł. zakotwienia [mm]	Minimalna grubość podłoża [mm]	Śr. otworu przelotowego [mm]	Śr. podkładki [mm]	Śr. wkręta [mm]	Dł. wkręta [mm]	Klucz [SW] [mm]	Bit	Ilość w opak.
64302B0808000	FM-X5	Ø8x80	10	80	70	120	8.5	15	6	85	10	T30	100
64302B0810000		Ø8x100	30	80	70	120	8.5	15	6	105	10	T30	50
64302B0812000		Ø8x120	50	80	70	120	8.5	15	6	125	10	T30	50
64302B0815000		Ø8x150	80	80	70	120	8.5	15	6	155	10	T30	50
64302B1008500		Ø10x85	15	80	70	120	10.5	19	7	90	13	T40	50
64302B1010000		Ø10x100	30	80	70	120	10.5	19	7	105	13	T40	50
64302B1011500		Ø10x115	45	80	70	120	10.5	19	7	120	13	T40	50
64302B1013500		Ø10x135	65	80	70	120	10.5	19	7	140	13	T40	50
64302B1016000		Ø10x160	90	80	70	120	10.5	19	7	165	13	T40	50

\* Including plaster

FM-X5  
Kotwa segmentowa

## Montaż



## Rozstawy i odległości krawędziowe

Referencje	Wymiary [mm]	Rozstawy i odległości krawędziowe										
		Beton niezarysowany C12/15				Beton niezarysowany C16/20				Beton komórkowy		
		Min. odległość od krawędzi [cmin] [mm]	Min. rozstaw kotew [smin] [mm]	Charakterystyczny odległość od krawędzi [ccr,N] [mm]	Min. gr. podłoża [hmin] [mm]	Min. edge distance [cmin] [mm]	Min. rozstaw kotew [smin] [mm]	Charakterystyczny odległość od krawędzi [ccr,N] [mm]	Min. gr. podłoża [hmin] [mm]	Min. odległość od krawędzi [cmin] [mm]	Min. rozstaw kotew [smin] [mm]	Min. gr. podłoża [hmin] [mm]
64301B0808000	Ø8x80	80	80	140	100	60	60	100	100	100	250	200
64301B0810000	Ø8x100	80	80	140	100	60	60	100	100	100	250	200
64301B0812000	Ø8x120	80	80	140	100	60	60	100	100	100	250	200
64301B0815000	Ø8x150	80	80	140	100	60	60	100	100	100	250	200
64301B0817000	Ø8x170	80	80	140	100	60	60	100	100	100	250	200
64301B1008500	Ø10x85	80	80	140	100	60	60	100	100	100	250	200
64301B1010000	Ø10x100	80	80	140	100	60	60	100	100	100	250	200
64301B1011500	Ø10x115	80	80	140	100	60	60	100	100	100	250	200
64301B1013500	Ø10x135	80	80	140	100	60	60	100	100	100	250	200
64301B1016000	Ø10x160	80	80	140	100	60	60	100	100	100	250	200
64301B1020000	Ø10x200	80	80	140	100	60	60	100	100	100	250	200
64301B1023000	Ø10x230	80	80	140	100	60	60	100	100	100	250	200
64302B0808000	Ø8x80	80	80	140	100	60	60	100	100	100	250	200
64302B0810000	Ø8x100	80	80	140	100	60	60	100	100	100	250	200
64302B0812000	Ø8x120	80	80	140	100	60	60	100	100	100	250	200
64302B0815000	Ø8x150	80	80	140	100	60	60	100	100	100	250	200
64302B1008500	Ø10x85	80	80	140	100	60	60	100	100	100	250	200
64302B1010000	Ø10x100	80	80	140	100	60	60	100	100	100	250	200
64302B1011500	Ø10x115	80	80	140	100	60	60	100	100	100	250	200
64302B1013500	Ø10x135	80	80	140	100	60	60	100	100	100	250	200
64302B1016000	Ø10x160	80	80	140	100	60	60	100	100	100	250	200

FM-X5

Kotwa segmentowa

## Parametry montażowe

Referencje	Wymiary [mm]	Parametry montażowe			
		Ø Średnica wiercenia [d0] [mm]	Min. głębokość wiercenia [h1] [mm]	Ø Otworu przelotowego [df] [mm]	Rozmiar klucza [SW] [mm]
64301B0808000	Ø8x80	8	80	8.5	-
64301B0810000	Ø8x100	8	80	8.5	-
64301B0812000	Ø8x120	8	80	8.5	-
64301B0815000	Ø8x150	8	80	8.5	-
64301B0817000	Ø8x170	8	80	8.5	-
64301B1008500	Ø10x85	10	80	10.5	-
64301B1010000	Ø10x100	10	80	10.5	-
64301B1011500	Ø10x115	10	80	10.5	-
64301B1013500	Ø10x135	10	80	10.5	-
64301B1016000	Ø10x160	10	80	10.5	-
64301B1020000	Ø10x200	10	80	10.5	-
64301B1023000	Ø10x230	10	80	8.5	-
64302B0808000	Ø8x80	8	80	8.5	10
64302B0810000	Ø8x100	8	80	8.5	10
64302B0812000	Ø8x120	8	80	8.5	10
64302B0815000	Ø8x150	8	80	8.5	10
64302B1008500	Ø10x85	10	80	10.5	13
64302B1010000	Ø10x100	10	80	10.5	13
64302B1011500	Ø10x115	10	80	10.5	13
64302B1013500	Ø10x135	10	80	10.5	13
64302B1016000	Ø10x160	10	80	10.5	13

FM-X5

Kotwa segmentowa



SIMPSON

Strong-Tie®