

BPST

Napinacz taśmy perforowanej Bandlock® Pro

Wykorzystywana w systemach stężeń wiatrowych Simpson Strong-Tie, dla efektywnego zastosowanie taśm perforowanych Simpson Strong-Tie. Taśmy perforowane można teraz łatwo i szybko przymocować do napinacza za pomocą prostego systemu zatrzaskowego. Napinacz działa na zasadzie śruby rzymskiej.

[Zobacz film](#)

Właściwości

Materiał

Gatunek Stali: Stal S250GD

Ochrona antykorozyjna: Ocynkowana ogniowo metodą Sendzimira Z 275 g/m² (20 μm)

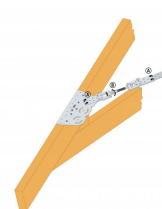
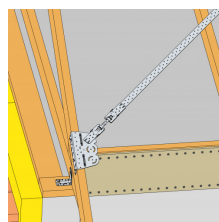
Zalety

- Brak małych lub luźnych elementów.
- Nie potrzeba żadnych specjalnych narzędzi - wystarczy szczypce i klucz.
- Kompatybilny z taśmami perforowanymi BAN (dostępne w szerokościach 25 mm i 40 mm, sprzedawane osobno).

Zastosowanie

Zastosowanie

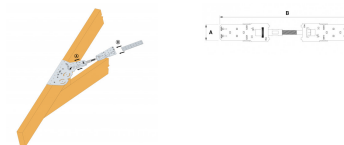
- Wykorzystywana w systemach stężeń wiatrowych Simpson Strong-Tie, dla efektywnego zastosowanie taśm perforowanych.



BPST
Napinacz taśmy perforowanej Bandlock® Pro

Dane techniczne

Wymiary



Referencje	Wymiary [mm]				
	A	B	t	Zakres regulacji	Ilość w opak.
BPST	51	325-365	2	50	10

Właściwości charakterystyczne

Referencje	Nośności charakterystyczne [kN]
	$R_{1,k}$
BPST	27.5

- Wartości dotyczą wszystkich 6 bolcy w użyciu i 2 zgiętych

BPST

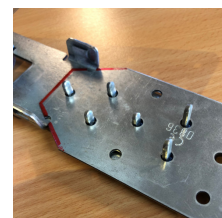
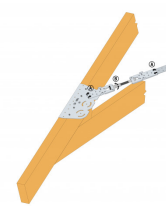
Napinacz taśmy perforowanej Bandlock® Pro

Montaż

Instalacja

Połączenie napinacza z taśmą perforowaną następuje za pomocą prostego systemu zatraskowego.

- Umieść taśmę perforowaną w napinaczu.
- Ściśnij napinacz szczypcami, aż usłyszysz kliknięcie, a następnie sprawdź, czy obie strony są całkowicie zatrzaśnięte na swoim miejscu.
- Zginij dwa górne kołki w dół za pomocą szczypiec.
- Obracając centralną śrubą napinacza naciągamy taśmę stężenia.



BPST

Napinacz taśmy perforowanej Bandlock® Pro