

BAN-S Vindtrekkbånd, Syrefast

Syrefaste BAN-S vindtrekkbånd brukes til forankring og avstiving av takkonstruksjoner, som beskrevet i vår vindavstivingskatalog (www.strongtie.no). Vindtrekkbånd med bredde på 25, 40 og 60 mm inngår som trekkbånd i vindavstivingsystemene. Vindtrekkbånd 80 x 2,0 kan brukes der det kreves større trekkstyrke i båndet. For at båndene skal være virksomme, skal de være stramme i det ferdige bygget.

Egenskaper

Materiale

- Stålkvalitet:
Rustfritt stål som 1.4404, i henhold til EN 10088 eller lignende kvalitet
- Korrosjonsbeskyttelse:
Rustfri/syrefast - A4

Fordeler

- Rustfri utgave
- Muliggjør forankring og avstiving av trekonstruksjoner

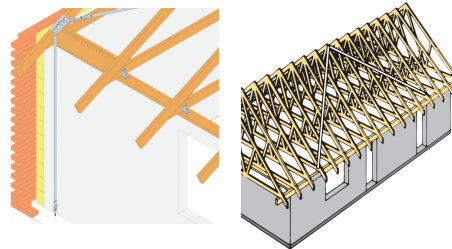
Anvendelse

Skjøter

- Forankring av trekonstruksjoner
- Avstiving av trekonstruksjoner

Bruksområder

- Vindtrekkbånd BAN brukes til forankring og avstiving av trekonstruksjoner



BAN-S
Vindtrekkbånd, Syrefast

Teknisk data

Mål



Art. nr.	NOBB nr.	Mål			Huller
		A [mm]	B [m]	t [mm]	Ø [mm]
BAN204025S	21221353	40	25	2	5

Lastbæreevnetabell (karakteristiske verdier)



Art. nr.	Karakteristisk bæreevne $R_{1,k}$ (kN) min. af:			
	Stål	Tre - ved anvendelse av kamspik CNA4,0x		
		35	40	60
BAN204025S	17.8	1.68 x n	1.83 x n	2.36 x n

BAN-S
Vindtrekkbånd, Syrefast

Montering

Innfesting

- Ved innfesting av vindtrekkbånd i en trekonstruksjon, brukes CNA4,0xℓ kamspiker eller CSA5,0xℓ beslagskruer (merk at bæreevnen reduseres ved bruk av rustfrie CSA beslagskruer)
- Det anbefales alltid å bruke tilkoblingsbeslag for oppnåelse av maksimal tilkoblingsstyrke til sperrekonstruksjonen
- Ved innstøping bestemmes den nødvendige innstøplingslengden av betongkvaliteten og kreftenes størrelse

For guide til valg av bånd, henviser vi til vindavstivingskatalogen eller til kapittel 14 i produktkatalogen vår, som du finner på www.strongtie.no

