

ANP256660S

Syrefaste vinkelbeslag af hullplater (2,5 mm)

Syrefaste ANP-S vinkel er fremstillet af 2,5 mm rustfrie syrefaste hullplater og anvendes til bjelke-bjelke skjøter, bjelke-søyle skjøter udvekslinger.

Egenskaper

Materiale

- Stålkvalitet:
Rustfritt stål som 1.4404 i henhold til EN 10088 eller lignende kvalitet
- Korrosjonsbeskyttelse:
Rustfri/syrefast - A4

Fordeler

- Rustfri utgave
- ANP vinkelbeslag af hullplate findes i mange forskellige størrelser

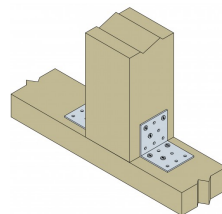
Anvendelse

Skjøter

- Tre-tre skjøter

Bruksområder

- Brukes ved tre-tre skjøter
- Brukes der det stilles særlige krav til korrosjonsbestandighet, for eksempel i forbindelse med trykkimpregneret treverk

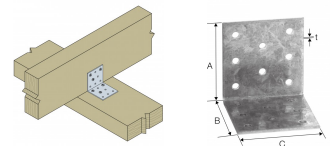


ANP256660S

Syrefaste vinkelbeslag af hullplater (2,5 mm)

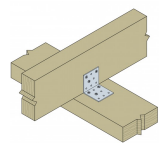
Teknisk data

Dimensjoner



Art. nr.	NOBB nr.	Dimensjoner [mm]				Huller flik A	Flik B
		A	B	C	t	Ø5 [mm]	Ø5 [mm]
ANP256660S	21221445	62.5	62.5	60	2.5	8	8

Karakteristisk bæreevne - Bjelke-bjelkesamling - Maks utspikring



Art. nr.	Karakteristisk bæreevne - Tre-Tresamling - Maks utspikring					
	Utspikring		Karakteristisk bæreevne - 2 vinkelbeslag pr. samling [kN]			
	Flik A	Flik B	R _{1,k}		R _{2,k} = R _{3,k}	
	Antall	Antall	CNA4.0x40	CNA4.0x60	CNA4.0x40	CNA4.0x60
ANP256660S	3	3	3.6	5.7	3.38	4.68

Kombineret last:

$$\left(\frac{F_{1,d}}{R_{1,d}}\right)^2 + \left(\frac{F_{2/3,d}}{R_{2/3,d}}\right)^2 \leq 1$$

ANP256660S

Syrefaste vinkelbeslag af hullplater (2,5 mm)

Montering

Innfesting

- Som innfesting i treverk brukes syrefaste CNA4,0xℓ kamspiker eller CSA5,0xℓ beslagskruer

