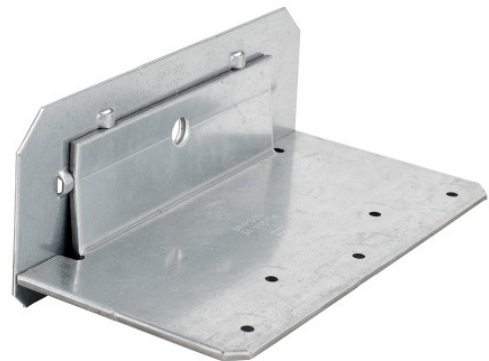


ACFET Konsolbeslag til montage af lette elementer

Beslagene brukes i toppen av lette veggelementer til fastholdelse i betong- eller lettklinkerbetongveggelementer (leca). Ved innfesting til betongelementer brukes ACFET200 vinkelbeslag og ved elementer i lettklinkerbetong brukes ACFET200PP vinkelbeslag.



Egenskaper

Materiale

- Stålkvalitet:
Galvanisert stål S250GD + Z275 i henhold til EN 10346
- Korrosjonsbeskyttelse:
275 g/m² på begge sider – i henhold til en sinklagstykkelse på ca. 20 µm

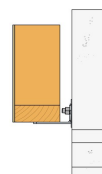
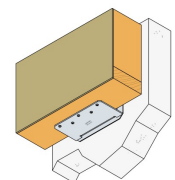
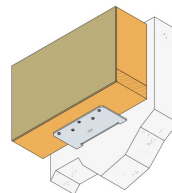
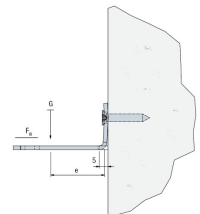
Anvendelse

Skjøter

- Tre-betong skjøter

Bruksområder

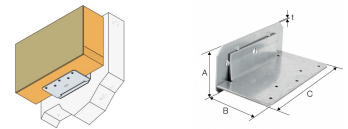
- Brukes i toppen av lette veggelementer til fastholdelse i betong- eller lettklinkerbetongveggelementer (leca).



ACFET
Konsolbeslag til montage af lette elementer

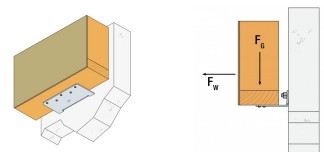
Teknisk data

Dimensjoner



Art. nr.	NOBB nr.	Dimensjoner [mm]				Huller flik A	Flik B
		A	B	C	t	Ø12	Ø5
ACFET200	47621677	49	100	200	4	1	5

Lastbæreevnetabell (karakteristiske verdier)



Art. nr.	Karakteristisk bæreevne - Tre-betonsamling - 1 beslag				
	Utspikring		Karakteristisk bæreevne [kN]	Nedbøying [mm]	
	Antall	Type			
ACFET200	1	M10*	$G_k = 185 \text{ kNm} / (e-5 \text{ mm})$	$u_{\text{init}} = G_k \times (e-5)^2 / 2400$	

1) Betonskrue/bolt er belastet af følgende laster:
Forskydning: $F_{v,k} = G_k$ og en træklast: $F_{ax,k} = G_k \times e / 30$

ACFET Konsolbeslag til montage af lette elementer

Montering

Innfesting

- Til innfesting til betongelementer brukes ACFET200
- Til innfesting til lettklinkerbetongelementer (leca) brukes ACFET200PP
- Til innfesting i treelement brukes CSA5,0x l beslagskrue, og til innfesting i betongelementet brukes en M10 betongskruer

