

DBCS

Rustfrie skjulte terrassebeslag

DBCS terrassebeslag skal brukes til terrassebord med not i begge kanter. Beslagene er lette å montere og sikrer en flott og profesjonell finish med samme avstand mellom bordene. Fordi DBCS er laget av rustfritt stål, sikres terrassen en ekstra lang levetid.

Egenskaper

Materiale

- Rustfritt stål

Fordeler

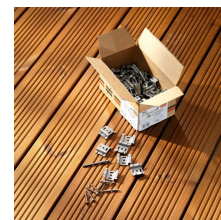
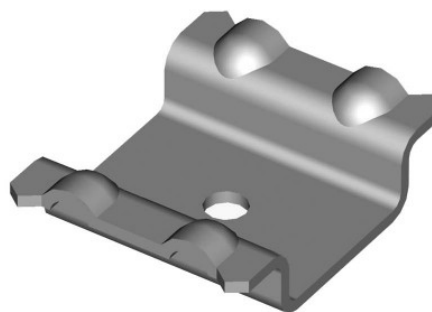
- Bruk DBCS sammen terrassebord med not i begge sider
- Med DBCS terrassebeslag får du en flott terrasse uten synlige skruer
- Beslagene og beslagskruene er rustfrie, og sikrer derfor terrassen en lang levetid
- Lett montering – bits er inkludert i esken
- Terrassebeslagene sikrer en fast avstand mellom terrassebordene
- Ved bruk av DBCS terrassebeslag kan du skifte ut terrassebord uten å skade terrassen

Anvendelse

Skjøter

g

Bruksområder

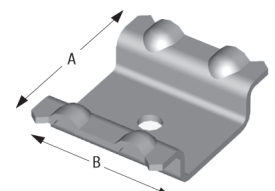
d**A4**

DBCS

Rustfrie skjulte terrassebeslag

Teknisk data

Mål



Art. nr.	TUN nr.	Mål [mm]				Hull		Minimum tykkelse på terrassebordene [mm]	En eske beslag rekker til cirka (m ²) terrasse
		A	B	C	D	Ø	Antall		
DBCS	41838001	39	30	11	24	5	1	25	5.5

DBCS

Rustfrie skjulte terrassebeslag

Montering

