

BAN Vindtrekkbånd

BAN vindtrekkbånd brukes til forankring og avstiving av takkonstruksjoner, som beskrevet i vår vindavstivingskatalog (strongtie.no). Vindtrekkbånd med bredde på 25, 40 og 60 mm inngår som trekkbånd i vindavstivingsystemene. Vindtrekkbånd 80x2,0 kan brukes der det kreves større trekkstyrke i båndet. For at båndene skal være virksomme, skal de være stramme i det ferdige bygget.

Egenskaper

Materiale

For BAN202510, BAN202525, BAN206050 og BAN208025:

- Stålkvalitet: Galvanisert stål S250GD + Z275, i henhold til EN 10346
- Korrosjonsbeskyttelse: 275 g/m² på begge sider, i henhold til en sinklagstykkelse på ca. 20 µm

For BAN154025 og BAN154050:

- Stålkvalitet: Galvanisert stål S350GD + Z275, i henhold til EN 10346
- Korrosjonsbeskyttelse: 275 g/m² på begge sider, i henhold til en sinklagstykkelse på ca. 20 µm
- Finnes også i en rustfri utgave: BAN204025S

Fordeler

- Muliggjør forankring og avstiving av trekonstruksjoner

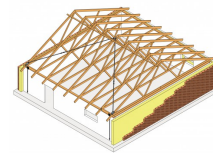
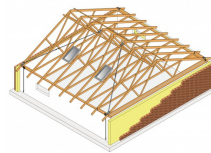
Anvendelse

Skjøter

- Forankring av trekonstruksjoner
- Avstiving av trekonstruksjoner

Bruksområder

- Vindtrekkbånd BAN brukes til forankring og avstiving av trekonstruksjoner



BAN
Vindtrekkbånd

Teknisk data

Dimensjoner



Art. nr.	NOBB nr.	Dimensjoner			Hull
		A [mm]	B [m]	t [mm]	Ø [mm]
BAN202510	21217500	25	10	2	5
BAN202525	21217534	25	25	2	5
BAN154025*) **)	24942930	40	25	1.5	5
BAN204025*)	21220405	40	25	2	5
BAN154050*) **)	24942948	40	50	1.5	5
BAN204050*)	21220413	40	50	2	5
BAN206050	21220439	60	50	2	5
BAN208025	21220447	80	25	2	5

* Fås med meterangivelse per ½ m

** Høystyrkestål S350GD

Lastbæreevnetabell (karakteristiske verdier)



Art. nr.	Karakteristisk bæreevne $R_{1,k}$ (kN) min. af:			
	Stål	Tre - ved anvendelse av kamspik CNA4,0x		
		35	40	60
BAN202510	11.9	1,66 x n	1,85 x n	2,36 x n
BAN202525	11.9	1,66 x n	1,85 x n	2,36 x n
BAN154025*) **)	17	1,66 x n	1,85 x n	2,36 x n
BAN204025*)	17.8	1,66 x n	1,85 x n	2,36 x n
BAN154050*) **)	17	1,66 x n	1,85 x n	2,36 x n
BAN204050*)	17.8	1,66 x n	1,85 x n	2,36 x n
BAN206050	26.7	1,66 x n	1,85 x n	2,36 x n
BAN208025	35.6	1,66 x n	1,85 x n	2,36 x n

n = antal kamspiker

* Fås med meterangivelse per ½ m

** Høystyrkestål S350GD

Characteristic capacities

Art. nr.	Karakteristisk bæreevne - $R_{1,k}$ [kN]			
	CNA 4,0x35	CNA4,0x40	CNA 4,0x50	CNA4,0x60
BAN154025*) **)	min (17/kmod ; 1,66 x n)	min (17/kmod ; 1,85 x n)	min (17/kmod ; 2,22 x n)	min (17/kmod ; 2,36 x n)
BAN204025*)	min (17.8/kmod ; 1,66 x n)	min (17.8/kmod ; 1,85 x n)	min (17.8/kmod ; 2,22 x n)	min (17.8/kmod ; 2,36 x n)
BAN154050*) **)	min (17/kmod ; 1,66 x n)	min (17/kmod ; 1,85 x n)	min (17/kmod ; 2,22 x n)	min (17/kmod ; 2,36 x n)
BAN204050*)	min (17.8/kmod ; 1,66 x n)	min (17.8/kmod ; 1,85 x n)	min (17.8/kmod ; 2,22 x n)	min (17.8/kmod ; 2,36 x n)
BAN206050	min (26.7/kmod ; 1,66 x n)	min (26.7/kmod ; 1,85 x n)	min (26.7/kmod ; 2,22 x n)	min (26.7/kmod ; 2,36 x n)
BAN208025	min (35.6/kmod ; 1,66 x n)	min (35.6/kmod ; 1,85 x n)	min (35.6/kmod ; 2,22 x n)	min (35.6/kmod ; 2,36 x n)

Montering

Innfesting

- Ved innfesting av vindtrekkbånd i trekonstruksjoner brukes CNA4,0xℓ kamspiker eller CSA5,0xℓ beslagskruer
- Det anbefales alltid å bruke tilkoblingsbeslag for oppnåelse av maksimal tilkoblingsstyrke til sperrekonstruksjonen
- Ved innstøping bestemmes den nødvendige innstøpingslengden av betongkvaliteten og kreftenes størrelse

For guide til valg av bånd, henviser vi til vindavstivingskatalogen eller til kapittel 14 i produktkatalogen vår, som du finner på strongtie.no

