

ABR-S

## Syrefaste vinkelbeslag med ribbe (70S 90S 105S)

ABR syrefaste (A4) vinkelbeslag brukes til skjøter i bærende trekonstruksjoner. De syrefaste beslagene brukes der det stilles særlige krav til korrosjonsbestandighet, f.eks. i forbindelse med trykkimpregnert tre og nært sjø. Bæreevnene for de rustfrie beslagene er de samme som for beslagene i vanlig utførelse. Beslagene er utstyrt med en ribbeforsterkning.

## Egenskaper

### Materiale

- Stålkvalitet:  
Syrefaste stål som 1.4404 i henhold til EN 10088 eller lignende kvalitet (AISI 316)
- Korrosjonsbeskyttelse:  
Rustfri/syrefast - A4

### Fordeler

- Syrefast vinkelbeslag
- Kraftig vinkelbeslag til bærende konstruksjoner

## Anvendelse

### Skjøter

- Tre-tre skjøt

### Bruksområder

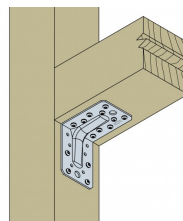
- Brukes ved tre-tre skjøter
- Brukes der det stilles særlige krav til korrosjonsbestandighet, for eksempel i forbindelse med trykkimpregnert treverk og nært sjø



ABR70S



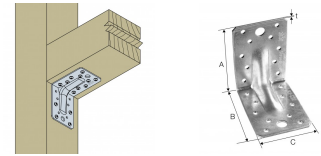
ABR105S



ABR-S  
 Syrefaste vinkelbeslag med ribbe (70S 90S 105S)

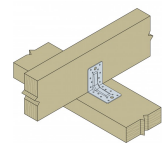
## Teknisk data

Dimensjoner



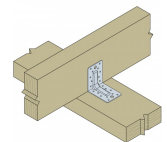
| Art. nr. | NOBB nr. | Dimensjoner [mm] |    |    |     | Huller flik A |      |     | Huller flik B |      |     |
|----------|----------|------------------|----|----|-----|---------------|------|-----|---------------|------|-----|
|          |          | A                | B  | C  | t   | Ø5 [mm]       | Ø8,5 | Ø11 | Ø5 [mm]       | Ø8,5 | Ø11 |
| ABR90S   | 21221379 | 90               | 90 | 65 | 2.5 | 10            | -    | 1   | 10            | -    | 1   |

Karakteristisk bæreevne - Tre-Tresamling - Full utspikring



| Art. nr. | Utspikring |        | Karakteristisk bæreevne - 2 vinkelbeslag pr. samling [kN] |           |                     |           |                          |                          |
|----------|------------|--------|---|-----------|---------------------|-----------|--------------------------|--------------------------|
|          | Flik A     | Flik B | $R_{1,k}$   |           | $R_{2,k} = R_{3,k}$ |           | $R_{4,k} = R_{5,k}$      |                          |
|          | Antall     | Antall | CNA4.0x40   | CNA4.0x60 | CNA4.0x40           | CNA4.0x60 | CNA4.0x40                | CNA4.0x60                |
| ABR90S   | 8          | 10     | 7.9   | 13.3      | 9.2                 | 11.8      | 8.1/kmod <sup>0.85</sup> | 9.1/kmod <sup>0.75</sup> |

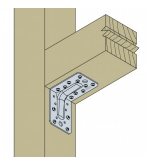
Karakteristisk bæreevne - Tre-Tresamling - Delvis utspikring



| Art. nr. | Utspikring |        | Karakteristisk bæreevne - 2 vinkelbeslag pr. samling [kN] |           |                     |           |                         |                          |
|----------|------------|--------|---|-----------|---------------------|-----------|-------------------------|--------------------------|
|          | Flik A     | Flik B | $R_{1,k}$   |           | $R_{2,k} = R_{3,k}$ |           | $R_{4,k} = R_{5,k}$     |                          |
|          | Antall     | Antall | CNA4.0x40   | CNA4.0x60 | CNA4.0x40           | CNA4.0x60 | CNA4.0x40               | CNA4.0x60                |
| ABR90S   | 4          | 6      | 5.3   | 8.8       | 5.7                 | 7.3       | 6.8/kmod <sup>0.5</sup> | 8.6/kmod <sup>0.75</sup> |

\* b = 75 mm og e = 130 mm

Karakteristisk bæreevne - Bjelke-søylesamling



| Art. nr. | Utspikring |        | Karakteristisk bæreevne - 1 vinkelbeslag pr. samling [kN] |           |           |           |
|----------|------------|--------|---|-----------|-----------|-----------|
|          | Flik A     | Flik B | $R_{1,k}$   |           | $R_{2,k}$ |           |
|          | Antall     | Antall | CNA4.0x40   | CNA4.0x60 | CNA4.0x40 | CNA4.0x60 |
| ABR90S   | 4          | 10     | 9   | 11        | 1.4       | 2.4       |

ABR-S

**Syrefaste vinkelbeslag med ribbe (70S 90S 105S)**

## Montering

### Innfesting

- Til innfesting brukes syrefaste CNA-S 4,0xℓ kamspiker eller CSA5,0xℓ beslagskruer

