

WSB

Wind Secure™ tilkoblingsbeslag

WSB benyttes for avstiving av ubrutte takflater.
WSB plasseres på takkonstruksjonens midterste sperr for deretter BAN vindtrekkbånd føres fra WSB beslaget ut til WSD beslaget plassert på takkonstruksjonens ytterste sperr.
Den store fordelen er at en eller to BAN40 vindtrekkbånd kan monteres direkte på beslaget, uten bruk av koblingsbeslag.
Se installasjonsinstruksjonene som er inkludert i våre systemer. Vinkelen mellom vindtrekkbåndet og sperr /lekter er variabel, men innenfor den optimale vinkel på 30° og 60°.
WSB inngår i WSK1 og kan leveres i esker med 4 stk. beslag inkl. bolter.

Egenskaper

Materiale

- Stålkvalitet:
Galvanisert stål S250GD + Z275 i henhold til EN 10346
- Korrosjonsbeskyttelse:
275 g/m² på begge sider - som gir en sinklagstykkelse på ca. 20 µm

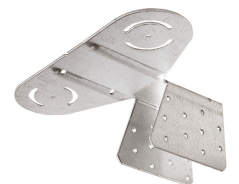
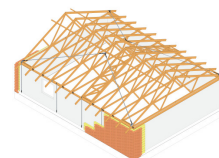
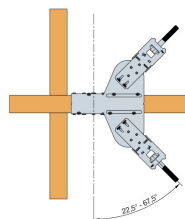
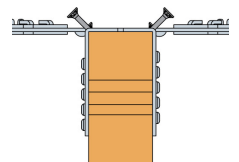
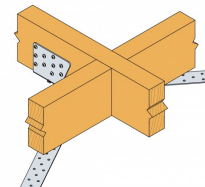
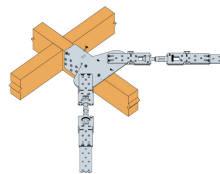
Fordeler

- Passer optimalt til BAN40
- Vindtrekkbåndet kan monteres direkte på beslaget, uten bruk av koblingsbeslag

Anvendelse

Bruksområder

- Brukes til vindavstiving
- Brukes til 45 mm tre



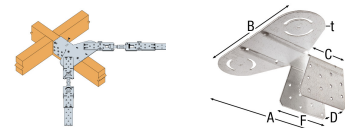
Wind Secure Beslag

WSB

Wind Secure™ tilkoblingsbeslag

Teknisk data

Dimensjoner



Art. nr.	NOBB nr.	Mål [mm]						
		A	B	C	D	E	F	t
WSB	51165974	188	224	82	45	77	110	2.5

Lastbæreevne tabell (karakteristiske verdier)

Art. nr.	Forbindelsesmidler		Dimensjoner trevirke [mm]		Karakteristisk bæreevne [kN]				
	CSA 5,0x40	Treskrue Ø5.0x70	Høyde	Breidd	Vinkel mellom sperr og bånd			Vindtrekkbånd	
					60°	45°	30°	2x25 [mm]	2x40 [mm]
WSB	20	6	Min. 90	45	18.4	17.6	16.8	11.9	17.8

Bæreevner for vinkler utover de angitte, kan finnes ved å gjøre beregninger.

Sperrret må forhindres fra rotasjon for å oppnå full styrke.

Treskrue 5.0x70 skal monteres med en vinkel på 45°.

WSB

Wind Secure™ tilkoblingsbeslag

Montering

Innfesting

- Bruk CSA5,0x40 og treskruer 5,0x70 iht. den medfølgende veiledning

