

TMC Holteplug

De metalen expansieplug TMC met voorgemonteerde metrische schroef maakt de bevestiging mogelijk van elementen op gipsplaten of droog gemonteerde scheidingswanden, of op elke holle ondergrond waarvan de holte overeenkomt met de afmetingen van de plug. De plug wordt met een speciale tang in het boorgat in de ondergrond aangebracht; door de werking van de tang kan de plug uitzetten en tegen de ondergrond worden gedrukt. Vervolgens wordt het element met de schroef vastgezet.

Kenmerken

Materiaal

- Elektrolytisch verzinkt staal.

Voordelen

- Brede kraag om te compenseren voor de oneffenheden van het boorgat
- De installatie met een tang vermindert het risico van beschadiging van de ondergrond tijdens de installatie (bij producten die met schroeven moeten worden geïnstalleerd)
- De geometrie van de plug, met name de vouwdelen, is geoptimaliseerd voor installatiegemak en verhoogde sterkte.

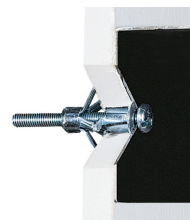
Toepassingen

Toepassingsgebieden

- Elektrische uitrustingen
- Binnenschrijnwerk
- Steunen voor leidingen en radiatoren

Ondergrond

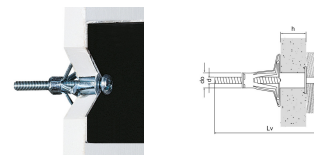
- Gipsplaat,
- Alveolaire baksteen (compatibiliteit te controleren),
- Panelen.



TMC
Holteplug

Technische gegevens

Product Dimensions



Referentie	Product Reference	Screw Dimensions [dxL_v] [mm]	Hole diameter [d_o] [mm]	Min. wall thickness [h_min] [mm]	Max. wall thickness [h_max] [mm]	Qty per box	Qty per outer box
7500100403800	TMC	M4x41	8	4	9	100	2000
7500100404500		M4x47	8	9	16	100	2000
7500100504500		M5x43	10	5	13	50	1000
7500100505800		M5x60	10	5	18	50	1000
7500100507100		M5x74	10	18	32	50	1000
7500100604500		M6x45	12	5	12	50	1000
7500100605800		M6x60	12	5	18	50	1000
7500100607100		M6x74	12	18	32	50	1000

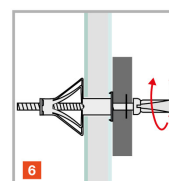
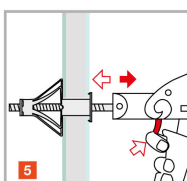
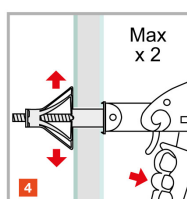
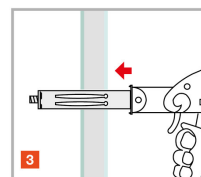
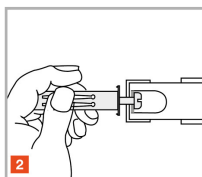
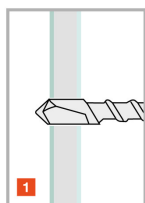
Setting Tool



Referentie	Product Reference	Qty per box
4990100000100	TMC-MTZ	1

TMC
Holteplug

Plaatsing



ZAC des Quatre Chemins - 85400 Sainte Gemme la Plaine - France
tél : +33 2 51 28 44 00
fax : +33 2 51 28 44 01

TMC
Holteplug

Copyright by Simpson Strong-Tie®
Informatie weergegeven op deze website zijn eigendom van Simpson Strong-Tie®
Deze zijn enkel geldig in associatie met de gecommercialiseerde Simpson Strong-Tie® producten

2024-04-27



www.strongtie.nl

SIMPSON
Strong-Tie®