

POLY-GP

**Ancorante Chimico Poliestere**

- Per tutti i supporti
- Certificata CE su calcestruzzo e muratura
- Senza stirene

### Caratteristiche prodotto

#### Materiale

**Resina poliestere**

#### Vantaggi

- Catalisi rapida: risparmio di tempo per l'utente
- Può essere utilizzato all'interno
- Ottima resistenza e stabilità nel tempo
- Possibile utilizzo in fori allagati (eccetto acqua di mare)

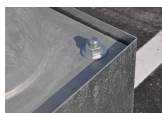
### Campi di impiego

#### Supporto

- Mattone forato o mattone pieno
- Calcestruzzo cellulare

#### Utilizzo

- Calcestruzzo non fessurato: M8 - M16
- Mattoni pieni e cavi: M6 - M12
- Carichi statici e quasi statici
- Calcestruzzo asciutto e bagnato
- Fori allagati (eccetto acqua di mare)
- Consentita installazione verticale



Fixation d'une cloture

## Dati tecnici

Ancorante Chimico Poliestere

Codici	Contenuto [ml]	Colore beige	Stoccaggio/mesi	Pezzi per confezione [pcs]
POLYGP300B-IT	300	x	18	12
POLYGP420B-IT	420	x	18	12

POLY-GP

**Ancorante Chimico Poliestere**

## Installazione tipica

Tempi di indurimento della resina

Temperatura della base di ancoraggio $T_{\text{base material}}$	Working time (Gel time) $t_{\text{gel}}$	Curing time (per cemento asciutto) $t_{\text{cure, dry}}$	Curing time (per cemento bagnato) $t_{\text{cure, wet}}$
$0^{\circ}\text{C} \leq T_{\text{base material}} < +10^{\circ}\text{C}$	20 min	90 min	3:00 h
$+10^{\circ}\text{C} \leq T_{\text{base material}} < +20^{\circ}\text{C}$	9 min	60 min	2:00 h
$+20^{\circ}\text{C} \leq T_{\text{base material}} < +30^{\circ}\text{C}$	5 min	30 min	1:00 h
$+20^{\circ}\text{C} \leq T_{\text{base material}} \leq +40^{\circ}\text{C}$	3 min	20 min	40 mi

