

FM-X5

## Cheville nylon longue souple

La cheville nylon longue FM-X5 est optimale pour la fixation d'éléments sur tout type de support creux ou plein, nécessitant un réglage manuel lors de la pose, tels que des châssis ou cadre de fenêtre ou porte.

La cheville est livrée prémontée avec une vis tête fraisée ou une vis tête hexagonale.

## Caractéristiques

### Matière

- Vis : acier électrozingué,
- Cheville : nylon.

### Avantages

#### Gain de temps à la pose :

- Cheville et vis prémontés,
- Pose au travers l'élément à fixer,
- 8 ailettes qui empêchent toute rotation dans le trou de perçage,
- Nylon flexible et faible couple de serrage, permettant un réglage manuel,
- Cheville en polyamide PA6 qui garantit une très bonne résistance au temps.
- L'épaisseur de la pièce à fixer ( $t_{fix}$ ) est gravée sur la cheville plastique

## Applications

### Domaines d'utilisation

- Fixation de chevrons ou tasseaux,
- Fixation d'équerres simples,
- Fixation de menuiseries,
- Fixation de rails et colliers pour câbles et tuyaux,
- Fixation de revêtements minces en façades.

### Supports

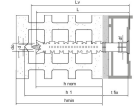
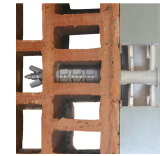
- Béton non fissuré,
- Béton cellulaire,
- Pierre naturelle,
- Maçonneries pleines et creuses.



FM-X5  
Cheville nylon longue souple

## Données techniques

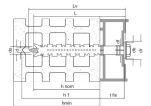
Dimensions cheville avec vis tête fraisée



Références	Référence	Dimensions [d <sub>0</sub> xL] [mm]	Ep. max pce à fixer [t <sub>fix,max</sub> ] [mm]	Profondeur mini perçage [h <sub>1</sub> ]	Profondeur d'ancrage nominale [h <sub>nom</sub> ] [mm]	Ep. mini support [h <sub>min</sub> ] [mm]	Ø vis [d] [mm]	Longueur vis [L <sub>v</sub> ] [mm]	Embout	Qté par boîte	Qté par surconditionnement
64301B0808000	FM-X5	Ø8x80	10	80	70	120	6	85	T30	100	1000
64301B0810000		Ø8x100	30	80	70	120	6	105	T30	50	500
64301B0812000		Ø8x120	50	80	70	120	6	125	T30	50	500
64301B0815000		Ø8x150	80	80	70	120	6	155	T30	50	-
64301B1008500		Ø10x85	15	80	70	120	7	90	T40	50	500
64301B1010000		Ø10x100	30	80	70	120	7	105	T40	50	500
64301B1011500		Ø10x115	45	80	70	120	7	120	T40	50	500
64301B1013500		Ø10x135	65	80	70	120	7	140	T40	50	200
64301B1016000		Ø10x160	90	80	70	120	7	165	T40	50	200
64301B1020000		Ø10x200	130	80	70	120	7	205	T40	50	-
64301B1023000	Ø10x230	160	80	70	120	7	235	T40	50	-	

\* Including plaster

Dimensions cheville avec vis tête hexagonale



Références	Référence	Dimensions [d <sub>0</sub> xL] [mm]	Ep. max pce à fixer [t <sub>fix,max</sub> ] [mm]	Profondeur mini perçage [h <sub>1</sub> ]	Profondeur d'ancrage nominale [h <sub>nom</sub> ] [mm]	Ep. mini support [h <sub>min</sub> ] [mm]	Ø perçage pce à fixer [d <sub>f</sub> ] [mm]	Ø rondelle [d <sub>r</sub> ] [mm]	Ø vis [d] [mm]	Longueur vis [L <sub>v</sub> ] [mm]	Clé SW [SW] [mm]	Embout	Qté par boîte	surcc
64302B1008500	FM-X5	Ø10x85	15	80	70	120	10.5	19	7	90	13	T40	50	
64302B1010000		Ø10x100	30	80	70	120	10.5	19	7	105	13	T40	50	
64302B1011500		Ø10x115	45	80	70	120	10.5	19	7	120	13	T40	50	
64302B1013500		Ø10x135	65	80	70	120	10.5	19	7	140	13	T40	50	
64302B1016000		Ø10x160	90	80	70	120	10.5	19	7	165	13	T40	50	

\* Including plaster

FM-X5

**Cheville nylon longue souple**

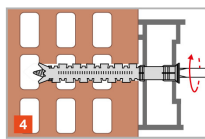
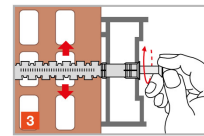
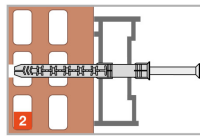
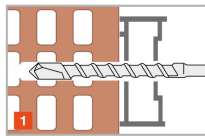
Valeurs de calcul - cheville isolée - pas de distance aux bords

Références	Valeurs de calcul - cheville isolée - pas de distance aux bords										
	Référence	Dimensions [d <sub>o</sub> xL] [mm]	Valeurs design								Moment de flexion M <sub>Rd</sub> [Nm]
			Traction - N <sub>Rd</sub>				Cisaillement - V <sub>Rd</sub>				
			Béton non fissuré C12/15 [kN]	Béton non fissuré C16/20 [kN]	Béton cellulaire [kN]	Brique pleine [kN]	Béton non fissuré C12/15 [kN]	Béton non fissuré C16/20 [kN]	Béton cellulaire [kN]	Brique pleine [kN]	
64301B0808000	FM-X5	Ø8x80	0.8	1.4	0.3	1.4	0.8	1.4	0.3	1.4	7
64301B0810000	FM-X5	Ø8x100	0.8	1.4	0.3	1.4	0.8	1.4	0.3	1.4	7
64301B0812000	FM-X5	Ø8x120	0.8	1.4	0.3	1.4	0.8	1.4	0.3	1.4	7
64301B0815000	FM-X5	Ø8x150	0.8	1.4	0.3	1.4	0.8	1.4	0.3	1.4	7
64301B1008500	FM-X5	Ø10x85	1.4	1.9	0.3	1.4	1.4	1.9	0.3	1.4	13.47
64301B1010000	FM-X5	Ø10x100	1.4	1.9	0.3	1.4	1.4	1.9	0.3	1.4	13.47
64301B1011500	FM-X5	Ø10x115	1.4	1.9	0.3	1.4	1.4	1.9	0.3	1.4	13.47
64301B1013500	FM-X5	Ø10x135	1.4	1.9	0.3	1.4	1.4	1.9	0.3	1.4	13.47
64301B1016000	FM-X5	Ø10x160	1.4	1.9	0.3	1.4	1.4	1.9	0.3	1.4	13.47
64301B1020000	FM-X5	Ø10x200	1.4	1.9	0.3	1.4	1.4	1.9	0.3	1.4	13.47
64301B1023000	FM-X5	Ø10x230	1.4	1.9	0.3	1.4	1.4	1.9	0.3	1.4	13.47
64302B1008500	FM-X5	Ø10x85	1.4	1.9	0.3	1.4	1.4	1.9	0.3	1.4	13.47
64302B1010000	FM-X5	Ø10x100	1.4	1.9	0.3	1.4	1.4	1.9	0.3	1.4	13.47
64302B1011500	FM-X5	Ø10x115	1.4	1.9	0.3	1.4	1.4	1.9	0.3	1.4	13.47
64302B1013500	FM-X5	Ø10x135	1.4	1.9	0.3	1.4	1.4	1.9	0.3	1.4	13.47
64302B1016000	FM-X5	Ø10x160	1.4	1.9	0.3	1.4	1.4	1.9	0.3	1.4	13.47

FM-X5

Cheville nylon longue souple

## Mise en oeuvre



Entraxes et distances aux bords

Références	Référence	Dimensions [d <sub>0</sub> xL] [mm]	Entraxes et distances aux bords									
			Béton non fissuré C12/15				Béton non fissuré C16/20				Béton cellulaire	
			Distance au bord mini [c <sub>min</sub> ] [mm]	Dist. entraxes mini [s <sub>min</sub> ] [mm]	Distance au bord caractéristique [c <sub>cr,N</sub> ] [ccr,N] [mm]	Ep. mini du support [h <sub>min</sub> ] [mm]	Distance au bord mini [c <sub>min</sub> ] [mm]	Dist. entraxes mini [s <sub>min</sub> ] [mm]	Distance au bord caractéristique [c <sub>cr,N</sub> ] [ccr,N] [mm]	Ep. mini du support [h <sub>min</sub> ] [mm]	Distance au bord mini [c <sub>min</sub> ] [mm]	Dist. entraxes mini [s <sub>min</sub> ] [mm]
64301B0808000	FM-X5	Ø8x80	80	80	140	100	60	60	100	100	100	250
64301B0810000	FM-X5	Ø8x100	80	80	140	100	60	60	100	100	100	250
64301B0812000	FM-X5	Ø8x120	80	80	140	100	60	60	100	100	100	250
64301B0815000	FM-X5	Ø8x150	80	80	140	100	60	60	100	100	100	250
64301B1008500	FM-X5	Ø10x85	80	80	140	100	60	60	100	100	100	250
64301B1010000	FM-X5	Ø10x100	80	80	140	100	60	60	100	100	100	250
64301B1011500	FM-X5	Ø10x115	80	80	140	100	60	60	100	100	100	250
64301B1013500	FM-X5	Ø10x135	80	80	140	100	60	60	100	100	100	250
64301B1016000	FM-X5	Ø10x160	80	80	140	100	60	60	100	100	100	250
64301B1020000	FM-X5	Ø10x200	80	80	140	100	60	60	100	100	100	250
64301B1023000	FM-X5	Ø10x230	80	80	140	100	60	60	100	100	100	250
64302B1008500	FM-X5	Ø10x85	80	80	140	100	60	60	100	100	100	250
64302B1010000	FM-X5	Ø10x100	80	80	140	100	60	60	100	100	100	250
64302B1011500	FM-X5	Ø10x115	80	80	140	100	60	60	100	100	100	250
64302B1013500	FM-X5	Ø10x135	80	80	140	100	60	60	100	100	100	250
64302B1016000	FM-X5	Ø10x160	80	80	140	100	60	60	100	100	100	250

FM-X5

## Cheville nylon longue souple

## Données de montage

Références	Référence	Dimensions [d <sub>0</sub> xL] [mm]	Données de montage			
			Ø perçage [d0] [d0] [mm]	Prof. min. de perçage [h1] [h1] [mm]	Ø perçage dans pce à fixer (au travers) [df] [df] [mm]	Ouverture de clé sur plat [SW] [SW] [mm]
64301B0808000	FM-X5	Ø8x80	8	80	8.5	-
64301B0810000	FM-X5	Ø8x100	8	80	8.5	-
64301B0812000	FM-X5	Ø8x120	8	80	8.5	-
64301B0815000	FM-X5	Ø8x150	8	80	8.5	-
64301B1008500	FM-X5	Ø10x85	10	80	10.5	-
64301B1010000	FM-X5	Ø10x100	10	80	10.5	-
64301B1011500	FM-X5	Ø10x115	10	80	10.5	-
64301B1013500	FM-X5	Ø10x135	10	80	10.5	-
64301B1016000	FM-X5	Ø10x160	10	80	10.5	-
64301B1020000	FM-X5	Ø10x200	10	80	10.5	-
64301B1023000	FM-X5	Ø10x230	10	80	8.5	-
64302B1008500	FM-X5	Ø10x85	10	80	10.5	13
64302B1010000	FM-X5	Ø10x100	10	80	10.5	13
64302B1011500	FM-X5	Ø10x115	10	80	10.5	13
64302B1013500	FM-X5	Ø10x135	10	80	10.5	13
64302B1016000	FM-X5	Ø10x160	10	80	10.5	13

ZAC des Quatre Chemins - 85400 Sainte Gemme la Plaine -  
France  
tél : +33 2 51 28 44 00  
fax : +33 2 51 28 44 01

Copyright by Simpson Strong-Tie®

Les informations contenues sur ce site sont la propriété de Simpson Strong-Tie®

Elles ne sont valables qu'associées aux produits commercialisés par Simpson Strong-Tie®

FM-X5  
Cheville nylon longue  
souple



www.simpson.fr

SIMPSON

Strong-Tie®

2024-04-24