

X1 evo-L

## Cheville nylon universelle 4 segments

*La cheville nylon universelle X1 evo-L, permet une fixation optimale d'éléments sur tous types de supports plein ou creux, et notamment sur plaque de plâtre, avec tous types de vis: vis filetage bois, vis filetage pas métrique.*

*Cette version allongée de la cheville X1 améliore les performances et la résistance de la cheville, avec une plus grande surface d'adhérence sur support compact et une rosace plus large sur plaque de plâtre simple ou doublée.*

## Caractéristiques

### Matière

- Cheville : nylon.

### Avantages

- 4 segments, se déployant à la pose permettant ainsi un maintien stable et une résistance accrue,
- Expansion uniforme augmentant la résistance de la cheville,
- Colerette rétractable, permettant à la cheville d'être posée à travers l'élément à fixer pré-positionné,
- Colerette fine, permettant une pose à fleur du support,
- Ailes anti-rotation,
- Forme conique et ailes sous tête, permettant un excellent maintien de la cheville même si le perçage est irrégulier,
- Nylon flexible : la cheville peut être disposé à la main et le couple de vissage est réduit.

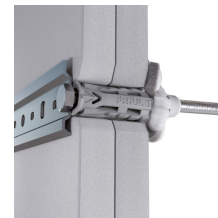
## Applications

### Domaines d'utilisation

- Menuiserie,
- Installation électrique et de plomberie.

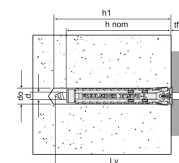
### Supports

- Béton non fissuré,
- Maçonnerie pleine ou creuse,
- Béton cellulaire,
- Pierre naturelle,
- Plaque de plâtre simple ou double.



X1 evo-L  
**Cheville nylon universelle 4 segments**

## Données techniques



Dimensions cheville seule

Références	Référence	Dimensions [d <sub>0</sub> xL] [mm]	Ø vis (Min/Max)	Ø perçage [d <sub>0</sub> ] [mm]	Profondeur mini perçage* [h <sub>1</sub> ] [mm]	Profondeur d'ancrage nominale* [h <sub>nom</sub> ] [mm]	Qté par boîte	Qté par surconditionnement [mm]
6007000605000	X1 evo-L	Ø6x50	Ø4 - Ø5	6	60	50	200	1600
6007000806000		Ø8x60	Ø4,5 - Ø6	8	70	60	100	800

\*les valeurs sont données pour la pose sur support compact ou alvéolaire.

\*Valeurs de chargement, veuillez vous référer au document dans l'onglet téléchargement de la page.

\*Ces valeurs sont à titres indicatifs

## X1 evo-L Cheville nylon universelle 4 segments

### Mise en oeuvre

