

X3 A4

Cheville nylon longue Haute performance - Inox A4

La cheville nylon longue X3 A4 permet la fixation d'éléments fin ou épais, avec 3 profondeurs d'ancrage possible par longueur, sur tout type de support plein ou creux, en extérieur ou intérieur. La cheville a une expansion uniforme dans toutes les directions et dispose ainsi de performance hors du commun.

La cheville est livrée avec une vis tête hexagonale ou tête fraisée.

Caractéristiques

Matière

- Cheville : nylon.
- Vis : acier inoxydable A4.

Avantages

- Grandes résistances sur tout type de matériau,
- 3 profondeurs d'ancrage possibles par longueur de cheville,
- Grande flexibilité, temps de pose réduit: la cheville peut être posée à travers l'élément à fixer. Dans le cas d'une pose avec profondeur d'ancrage réduite, le temps de perçage est aussi réduit,
- Expansion accrue,
- Conçue pour la fixation d'éléments de charpente et de façade rapportée.

Applications

Domaines d'utilisation

- Charpente bois ou métallique,
- Façade rapportée, isolation par l'extérieur (Chevron sur mur, équerre de bardage sur mur).

Supports

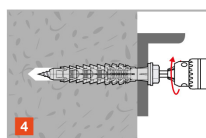
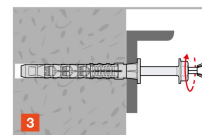
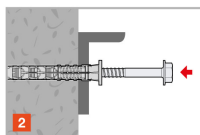
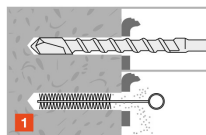
- Béton non fissuré,
- Maçonnerie pleine ou creuse.



X3 A4

Cheville nylon longue Haute performance - Inox A4

Mise en oeuvre



Entraxes et distances aux bords

Références	Référence	Cheville [ØxL] [mm]	Entraxes et distances aux bords											
			Béton non fissuré C12/15				Béton non fissuré C16/20				Béton Cellulaire AAC 2			
			Distance au bord mini	Dist. entraxes mini [kN]	Distance au bord caractéristique [kN]	Ep. mini du support [Nm]	Distance au bord mini [kN]	Distance au bord caractéristique [kN]	Dist. entraxes mini [kN]	Ep. mini du support [kN]	Distance au bord mini [cmin] [mm]	Dist. entraxes mini [smin] [mm]	Dist. au bord caractéristique [mm]	
6460200808000	X3 A4	8x80	70	85	85	100	50	60	60	60	100	100	250	
6460200812000	X3 A4	8x120	70	85	85	100	50	60	60	60	100	100	250	

Données de montage

Références	Données de montage		
	Prof. min. de perçage [h1] [mm]	Ø perçage dans pce à fixer (au travers) [df] [mm]	Ø perçage [d0] [mm]
6460200808000	55	8.5	8
6460200812000	55	8.5	8

