

TPP A2

Cheville à frapper à collerette plate - Inox A2

*La cheville à frapper à collerette plate TPP A2 convient pour la fixation rapide d'éléments légers sur supports divers en extérieur.
La cheville en nylon limite le transfert thermique, et la pointe préassemblée dans la cheville permet l'expansion de la cheville lors de la frappe.*

Caractéristiques

Matière

- Cheville : nylon gris,
- Vis : acier inox A2.

Avantages

- Montage et démontage très simple grâce au clou fileté,
- Expansion par vissage ou frappe,
- Plaquage parfait contre le matériau,
- Colerette cylindrique bombée, idéale pour les applications de couverture,
- Fente zigzag pour éviter le désaxage du clou.

Applications

Domaines d'utilisation

- Chevrons ou tasseaux,
- Equerres simples et de menuiseries,
- Rails et colliers pour câbles et tuyaux,
- Revêtements minces en façades extérieur et intérieur.

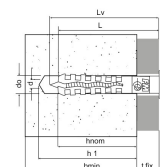
Supports

- Béton non fissuré,
- Maçonnerie creuse et pleine,
- Béton cellulaire.



TPP A2
Cheville à frapper à collerette plate - Inox A2

Données techniques



Dimensions

| Références | Référence produit | Dimensions [d ₀ xL] [mm] | Ep. max élément à fixer [h _{fix}] [mm] | Profondeur mini perçage [h ₁] [mm] | Profondeur d'ancrage nominale [h _{nom}] [mm] | Ep. mini support [h _{min}] [mm] | Ø vis [d] [mm] | Longueur vis [L _v] [mm] | Ø colerette [d _r] [mm] | Qté par boîte | Qté par surconditionnement | Poids [kg] |
|---------------|-------------------|-------------------------------------|--|--|--|---|----------------|-------------------------------------|------------------------------------|---------------|----------------------------|------------|
| 62701X0604000 | TPP A2 | Ø6x40 | 10 | 40 | 30 | 100 | 3.8 | 45 | 10 | 200 | 1600 | 0.005 |
| 62701X0606000 | | Ø6x60 | 30 | 40 | 30 | 100 | 3.8 | 65 | 10 | 100 | 1000 | 0.006 |

Valeurs de calcul - 1 ancrage - pas de distance aux bords

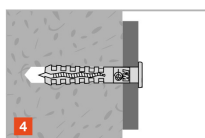
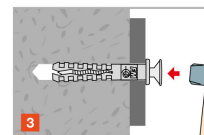
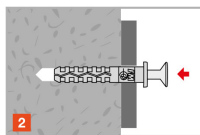
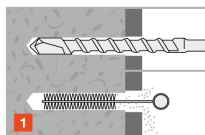
| Références | Valeurs de calcul - Béton non-fissuré | | |
|---------------|---------------------------------------|--------------------------------|--|
| | Traction - N _{Rd} | Cisaillement - V _{Rd} | Moment de flexion M _{Rd} [Nm] |
| | C20/25 [kN] | C20/25 [kN] | |
| 62701X0604000 | 0.6 | 0.6 | - |
| 62701X0606000 | 0.6 | 0.6 | - |

- The design loads have been calculated using the partial safety factors for resistances stated in ETA-approval(s). The loading figures are valid for unreinforced concrete and reinforced concrete with a rebar spacing $s \geq 15$ cm (any diameter) or with a rebar spacing $s \geq 10$ cm, if the rebar diameter is 10mm or smaller.
- The figures for shear are based on a single anchor without influence of concrete edges. For anchorages close to edges ($c \leq \max [10 \text{ hef}; 60d]$) the concrete edge failure shall be checked per ETAG 001, Annex C, design method A.
- Concrete is considered non-cracked when the tensile stress within the concrete is $\sigma_L + \sigma_R \leq 0$. In the absence of detailed verification $\sigma_R = 3 \text{ N/mm}^2$ can be assumed (σ_L equals the tensile stress within the concrete induced by external loads, anchors loads included).

*Not covered by ETA-11/0080

TPP A2
Cheville à frapper à collerette plate - Inox A2

Mise en oeuvre



Entraxes et distances aux bords

| Références | Référence produit | Dimensions [d ₀ xL] [mm] | Distance entraxes caractéristique S _{cr,N} [scr,N] [mm] | Distance au bord caractéristique C _{cr,N} [ccr,N] [mm] |
|---------------|-------------------|-------------------------------------|--|---|
| 62701X0604000 | TPP A2 | Ø6x40 | 100 | 100 |
| 62701X0606000 | TPP A2 | Ø6x60 | 100 | 100 |

* Not included in the approval

Données de montage

| Références | Référence produit | Dimensions [d ₀ xL] [mm] | Ø perçage [d0] [mm] | Prof. min. de perçage [h1] [mm] | Ep. mini du support [hmin] [mm] |
|---------------|-------------------|-------------------------------------|---------------------|---------------------------------|---------------------------------|
| 62701X0604000 | TPP A2 | Ø6x40 | 6 | 30 | 100 |
| 62701X0606000 | TPP A2 | Ø6x60 | 6 | 30 | 100 |

