

TPP

Cheville à frapper à colerette plate

La cheville à frapper à colerette plate TPP convient pour la fixation rapide d'éléments légers sur supports divers.

La cheville en nylon limite le transfert thermique, et la pointe préassemblée dans la cheville permet l'expansion de la cheville lors de la frappe.

Caractéristiques

Matière

- Cheville : nylon gris,
- Vis : acier électrozingué.

Avantages

- Montage et démontage très simple grâce au clou fileté,
- Expansion par vissage ou frappe,
- Plaquage parfait contre le matériau,
- Fente zigzag pour éviter le désaxage du clou.

Applications

Domaines d'utilisation

- Chevrons ou tasseaux,
- Equerres simples et de menuiseries,
- Rails et colliers pour câbles et tuyaux,
- Revêtements minces en façades extérieur et intérieur.

Supports

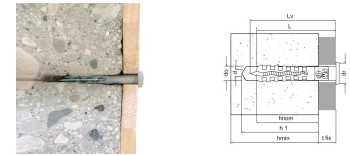
- Béton non fissuré,
- Maçonnerie creuse et pleine,
- Béton cellulaire.



TPP
Cheville à frapper à colerette plate

Données techniques

Dimensions



Références	Référence produit	Dimensions [d ₀ xL] [mm]	Ep. max élément à fixer [t _{fix}] [mm]	Profondeur mini perçage [h ₁] [mm]	Profondeur d'ancrage nominale [h _{nom}] [mm]	Ep. mini support [t _{min}] [mm]	Ø vis [d] [mm]	Longueur vis [L _v] [mm]	Ø colerette [d _r] [mm]	Qté par boîte	Qté par surconditionnement
62700B0503000	TPP	Ø5x30*	5	35	25	50	3.4	35	9	300	3000
62700B0504000		Ø5x40*	15	35	25	50	3.4	45	9	200	2000
62700B0505000		Ø5x50*	25	35	25	50	3.4	55	9	200	2000
62700B0604000		Ø6x40	10	40	30	100	3.8	45	10	200	2000
62700B0605000		Ø6x50	20	40	30	100	3.8	55	10	100	1000
62700B0606000		Ø6x60	30	40	30	100	3.8	65	10	100	1000
62700B0806000		Ø8x60	20	50	40	100	4.8	65	11.5	150	1500
62700B0808000		Ø8x80	40	50	40	100	4.8	85	11.5	150	1500
62700B0810000		Ø8x100	60	50	40	100	4.8	105	11.5	100	1000
62700B0812000		Ø8x120	80	50	40	100	4.8	125	11.5	100	1000

* non couvert par le marquage CE

Valeurs de calcul - 1 ancrage - pas de distance aux bords

Références	Valeurs de calcul - Béton non-fissuré ⁽³⁾				
	Traction - N _{Rd} ⁽¹⁾		Cisaillement - V _{Rd} ⁽¹⁻²⁾		Moment de flexion M _{Rd} [Nm]
	C20/25 [kN]	Brique pleine [kN]	C20/25 [kN]	Brique pleine [kN]	
62700B0503000	0.23	0.2	0.6	0.6	-
62700B0504000	0.23	0.2	0.6	0.6	-
62700B0505000	0.23	0.2	0.6	0.6	-
62700B0604000	0.6	0.36	0.6	0.6	-
62700B0605000	0.6	0.36	0.6	0.6	-
62700B0606000	0.6	0.36	0.6	0.6	-
62700B0806000	0.6	0.45	1.2	1.2	-
62700B0808000	0.6	0.45	1.2	1.2	-
62700B0810000	0.6	0.45	1.2	1.2	-
62700B0812000	0.6	0.45	1.2	1.2	-

1. Les charges publiées sont calculées à partir des coefficients partiels de sécurité issus des ETE. Ces charges sont calculées pour du béton non armé et du béton armé standard dont les fers sont espacés de $s \geq 15$ cm (tous diamètres) ou de $s \geq 10$ cm, si leur diamètre est inférieur ou égal à 10 mm.

2. Les charges au cisaillement sont indiquées pour un ancrage seul sans tenir compte de la distance au bord de dalle. Pour les ancrages proches des bords ($c \leq \max [10 \text{ hef}; 60d]$), la rupture en bord de dalle doit être vérifiée conformément à l'ETAG001, annexe C, méthode A.

3. Le béton est considéré comme non fissuré lorsque la tension à l'intérieur du béton est égale à $\sigma_L + \sigma_R \leq 0$. En l'absence de vérification détaillée, on prendra $\sigma_R = 3 \text{ N/mm}^2$ (σ_L correspond à la tension à l'intérieur du béton qui résulte de charges extérieures, y compris les charges des ancrages).

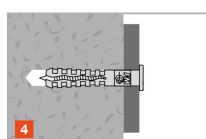
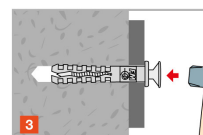
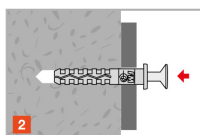
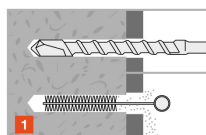
* Non couvert par l'ETE

TPP

Cheville à frapper à colerette plate

TPP
Cheville à frapper à colerette plate

Mise en oeuvre



Entraxes et distances aux bords

Références	Référence produit	Dimensions [d ₀ xL] [mm]	Distance au bord caractéristique C _{cr,N} [ccr,N] [mm]	Distance entraxes caractéristique - S _{cr,N} [scr,N] [mm]
62700B0503000	TPP	Ø5x30*	50	50
62700B0504000	TPP	Ø5x40*	50	50
62700B0505000	TPP	Ø5x50*	50	50
62700B0604000	TPP	Ø6x40	100	100
62700B0605000	TPP	Ø6x50	100	100
62700B0606000	TPP	Ø6x60	100	100
62700B0806000	TPP	Ø8x60	100	100
62700B0808000	TPP	Ø8x80	100	100
62700B0810000	TPP	Ø8x100	100	100
62700B0812000	TPP	Ø8x120	100	100

* Non couvert par l'ETE

Données de montage

Références	Référence produit	Dimensions [d ₀ xL] [mm]	Ø perçage [d0] [mm]	Prof. min. de perçage [h1] [mm]	Ep. mini du support [hmin] [mm]
62700B0503000	TPP	Ø5x30*	5	35	50
62700B0504000	TPP	Ø5x40*	5	35	50
62700B0505000	TPP	Ø5x50*	5	35	50
62700B0604000	TPP	Ø6x40	6	40	100
62700B0605000	TPP	Ø6x50	6	40	100
62700B0606000	TPP	Ø6x60	6	40	100
62700B0806000	TPP	Ø8x60	8	50	100
62700B0808000	TPP	Ø8x80	8	50	100
62700B0810000	TPP	Ø8x100	8	50	100
62700B0812000	TPP	Ø8x120	8	50	100

TPP

Cheville à frapper à colerette plate

