

TSS A2

Cheville à frapper à collerette fraisée - Inox A2

*La cheville à frapper à collerette fraisée TSS A2 convient pour la fixation rapide d'éléments légers sur supports divers en extérieur.
La cheville en nylon limite le transfert thermique, et la pointe préassemblée dans la cheville permet l'expansion de la cheville lors de la frappe.*

Caractéristiques

Matière

- Cheville : nylon gris,
- Vis : acier électrozingué.

Avantages

- Montage et démontage très simple grâce au clou fileté,
- Expansion par vissage ou frappe,
- Plaquage parfait contre le matériau, à fleur de la surface,
- Fente zigzag pour éviter le désaxage du clou.

Applications

Domaines d'utilisation

- Chevrons ou tasseaux,
- Equerres simples et de menuiseries,
- Rails et colliers pour câbles et tuyaux,
- Revêtements minces en façades extérieur et intérieur.

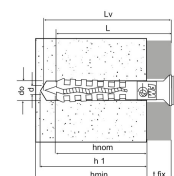
Supports

- Béton non fissuré,
- Maçonnerie creuse et pleine,
- Béton cellulaire.



TSS A2
Cheville à frapper à collerette fraisée - Inox A2

Données techniques



Dimensions

Références	Référence produit	Dimensions [d _o xL] [mm]	Ep. max élément à fixer [t _{fix}] [mm]	Profondeur mini perçage [h ₁] [mm]	Profondeur d'ancrage nominale [h _{nom}] [mm]	Ep. mini support [h _{min}] [mm]	Ø vis [d] [mm]	Longueur vis [L _v] [mm]	Ø colerette [d _r] [mm]	Qté par boîte	Qté par surconditionnement	Poids [kg]
62203x0504000	TSS A2	Ø5x40 ▲ *	15	35	25	50	3.4	45	8.5	200	2000	0.004
62203x0604000		Ø6x40	10	40	30	100	3.8	45	10	200	1600	0.004
62203x0605000		Ø6x50	20	40	30	100	3.8	55	10	100	1000	0.005
62203x0606000		Ø6x60	30	40	30	100	3.8	65	10	100	800	0.007
62203x0608000		Ø6x80	50	40	30	100	3.8	85	10	100	800	0.008

* non couvert par le marquage CE

Valeurs de calcul - 1 ancrage - pas de distance aux bords

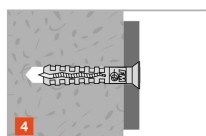
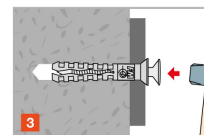
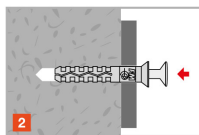
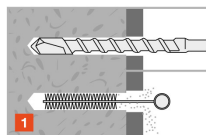
Références	Valeurs design - 1 ancrage - Pas de distance aux bords				
	Valeurs de calcul - Béton non-fissuré ⁽³⁾				
	Traction - N _{Rd} ⁽¹⁾		Cisaillement - V _{Rd} ⁽¹⁻²⁾		Moment de flexion M _{Rd} [Nm]
	C20/25 [kN]	Brique pleine [kN]	C20/25 [kN]	Brique pleine [kN]	
62203x0504000	0.23	0.2	0.6	0.6	-
62203x0604000	0.6	0.36	0.6	0.6	-
62203x0605000	0.6	0.36	0.6	0.6	-
62203x0606000	0.6	0.36	0.6	0.6	-
62203x0608000	0.6	0.36	0.6	0.6	-

1. Les charges publiées sont calculées à partir des coefficients partiels de sécurité issus des ETE. Ces charges sont calculées pour du béton non armé et du béton armé standard dont les fers sont espacés de $s \geq 15$ cm (tous diamètres) ou de $s \geq 10$ cm, si leur diamètre est inférieur ou égal à 10 mm.
2. Les charges au cisaillement sont indiquées pour un ancrage seul sans tenir compte de la distance au bord de dalle. Pour les ancrages proches des bords ($c \leq \max [10 \text{ hef}; 60d]$), la rupture en bord de dalle doit être vérifiée conformément à l'ETAG001, annexe C, méthode A.
3. Le béton est considéré comme non fissuré lorsque la tension à l'intérieur du béton est égale à $\sigma_L + \sigma_R \leq 0$. En l'absence de vérification détaillée, on prendra $\sigma_R = 3 \text{ N/mm}^2$ (σ_L correspond à la tension à l'intérieur du béton qui résulte de charges extérieures, y compris les charges des ancrages).

* Non couvert par l'ETE

TSS A2 Cheville à frapper à collerette fraisée - Inox A2

Mise en oeuvre



Entraxes et distances aux bords

Références	Référence produit	Dimensions [d ₀ xL] [mm]	Distance au bord mini [c _{min}] [mm]	Distance entraxes mini [s _{min}] [mm]
62203x0504000	TSS A2	Ø5x40 ▲ *	50	50
62203x0604000	TSS A2	Ø6x40	100	100
62203x0605000	TSS A2	Ø6x50	100	100
62203x0606000	TSS A2	Ø6x60	100	100
62203x0608000	TSS A2	Ø6x80	100	100

* Non couvert pas l'ETE

Données de montage

Références	Référence produit	Dimensions [d ₀ xL] [mm]	Ø perçage [d0] [mm]	Profondeur mini perçage [h ₁] [mm]	Ep. mini support [h _{min}] [mm]
62203x0504000	TSS A2	Ø5x40 ▲ *	5	35	50
62203x0604000	TSS A2	Ø6x40	6	40	100
62203x0605000	TSS A2	Ø6x50	6	40	100
62203x0606000	TSS A2	Ø6x60	6	40	100
62203x0608000	TSS A2	Ø6x80	6	40	100

