

TSS

## Cheville à frapper à collerette fraisée

*La cheville à frapper à collerette fraisée TSS convient pour la fixation rapide d'éléments légers sur supports divers.*

*La cheville en nylon limite le transfert thermique, et la pointe préassemblée dans la cheville permet l'expansion de la cheville lors de la frappe.*

## Caractéristiques

### Matière

- Cheville : nylon gris,
- Vis : acier électrozingué.

### Avantages

- Montage et démontage très simple grâce au clou fileté,
- Expansion par vissage ou frappe,
- Plaquage parfait contre le matériau, à fleur de la surface,
- Fente zigzag pour éviter le désaxage du clou.

## Applications

### Domaines d'utilisation

- Chevrons ou tasseaux,
- Equerres simples et de menuiseries,
- Rails et colliers pour câbles et tuyaux,
- Revêtements minces en façades extérieur et intérieur.

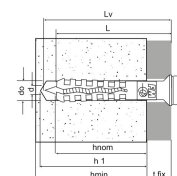
### Supports

- Béton non fissuré,
- Maçonnerie creuse et pleine,
- Béton cellulaire.



TSS  
Cheville à frapper à collerette fraisée

## Données techniques



### Dimensions

Références	Référence produit	Dimensions [d <sub>0</sub> xL] [mm]	Ep. max élément à fixer [t <sub>fix</sub> ] [mm]	Profondeur mini perçage [h <sub>1</sub> ] [mm]	Profondeur d'ancrage nominale [h <sub>nom</sub> ] [mm]	Ep. mini support [h <sub>min</sub> ] [mm]	Ø vis [d] [mm]	Longueur vis [L <sub>v</sub> ] [mm]	Ø colerette [d <sub>r</sub> ] [mm]	Qté par boîte	Qté par surconditionnement	Poids [kg]
62200B0503000	TSS	Ø5x30*	5	35	25	50	3.4	35	8.5	300	3000	0.003
62200B0504000		Ø5x40*	15	35	25	50	3.4	45	8.5	200	2000	0.003
62200B0604000		Ø6x40	10	40	30	100	3.8	45	10	200	2000	0.004
62200B0605000		Ø6x50	20	40	30	100	3.8	55	10	100	1000	0.006
62200B0606000		Ø6x60	30	40	30	100	3.8	65	10	100	1000	0.007
62200B0608000		Ø6x80	50	40	30	100	3.8	85	10	100	1000	0.008
62200B0806000		Ø8x60	20	50	40	100	4.8	65	12	150	1500	0.011
62200B0808000		Ø8x80	40	50	40	100	4.8	85	12	150	1500	0.014
62200B0810000		Ø8x100	60	50	40	100	4.8	105	12	100	1000	0.018
62200B0812000		Ø8x120	80	50	40	100	4.8	125	12	100	1000	0.021
62200B0814000		Ø8x140	100	50	40	100	4.8	145	12	100	1000	0.025

\* non couvert par le marquage CE

TSS

## Cheville à frapper à collerette fraisée

Valeurs de calcul - cheville isolée - pas de distance aux bords

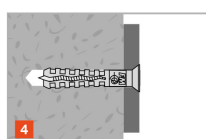
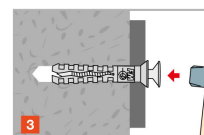
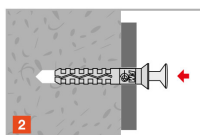
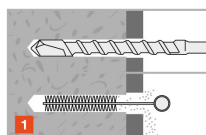
Références	Valeurs design - 1 ancrage - Pas de distance aux bords				
	Valeurs de calcul - Béton non-fissuré <sup>(3)</sup>				
	Traction - $N_{Rd}$ <sup>(1)</sup>		Cisaillement - $V_{Rd}$ <sup>(1-2)</sup>		Moment de flexion $M_{Rd}$ [Nm]
	C20/25 [kN]	Brique pleine [kN]	C20/25 [kN]	Brique pleine [kN]	
62200B0503000	0.23	0.2	0.6	0.6	-
62200B0504000	0.23	0.2	0.6	0.6	-
62200B0604000	0.6	0.36	0.6	0.6	-
62200B0605000	0.6	0.36	0.6	0.6	-
62200B0606000	0.6	0.36	0.6	0.6	-
62200B0608000	0.6	0.36	0.6	0.6	-
62200B0806000	0.6	0.45	1.2	1.2	-
62200B0808000	0.6	0.45	1.2	1.2	-
62200B0810000	0.6	0.45	1.2	1.2	-
62200B0812000	0.6	0.45	1.2	1.2	-
62200B0814000	0.6	0.45	1.2	1.2	-

1. Les charges publiées sont calculées à partir des coefficients partiels de sécurité issus des ETE. Ces charges sont calculées pour du béton non armé et du béton armé standard dont les fers sont espacés de  $s \geq 15$  cm (tous diamètres) ou de  $s \geq 10$  cm, si leur diamètre est inférieur ou égal à 10 mm.
2. Les charges au cisaillement sont indiquées pour un ancrage seul sans tenir compte de la distance au bord de dalle. Pour les ancrages proches des bords ( $c \leq \max [10 \text{ hef}; 60d]$ ), la rupture en bord de dalle doit être vérifiée conformément à l'ETAG001, annexe C, méthode A.
3. Le béton est considéré comme non fissuré lorsque la tension à l'intérieur du béton est égale à  $\sigma_L + \sigma_R \leq 0$ . En l'absence de vérification détaillée, on prendra  $\sigma_R = 3 \text{ N/mm}^2$  ( $\sigma_L$  correspond à la tension à l'intérieur du béton qui résulte de charges extérieures, y compris les charges des ancrages).

\* Non couvert par l'ETE

## TSS Cheville à frapper à collerette fraisée

### Mise en oeuvre



### Entraxes et distances aux bords

Références	Référence produit	Dimensions [d <sub>0</sub> xL] [mm]	Distance au bord mini [c <sub>min</sub> ] [mm]	Distance entraxes mini [s <sub>min</sub> ] [mm]
62200B0503000	TSS	Ø5x30*	50	50
62200B0504000	TSS	Ø5x40*	50	50
62200B0604000	TSS	Ø6x40	100	100
62200B0605000	TSS	Ø6x50	100	100
62200B0606000	TSS	Ø6x60	100	100
62200B0608000	TSS	Ø6x80	100	100
62200B0806000	TSS	Ø8x60	100	100
62200B0808000	TSS	Ø8x80	100	100
62200B0810000	TSS	Ø8x100	100	100
62200B0812000	TSS	Ø8x120	100	100
62200B0814000	TSS	Ø8x140	100	100

\* Non couvert par l'ETE

### Données de montage

Références	Référence produit	Dimensions [d <sub>0</sub> xL] [mm]	Ø perçage [d <sub>0</sub> ] [mm]	Profondeur mini perçage [h <sub>1</sub> ] [mm]	Ep. mini support [h <sub>min</sub> ] [mm]
62200B0503000	TSS	Ø5x30*	5	35	50
62200B0504000	TSS	Ø5x40*	5	35	50
62200B0604000	TSS	Ø6x40	6	40	100
62200B0605000	TSS	Ø6x50	6	40	100
62200B0606000	TSS	Ø6x60	6	40	100
62200B0608000	TSS	Ø6x80	6	40	100
62200B0806000	TSS	Ø8x60	8	50	100
62200B0808000	TSS	Ø8x80	8	50	100
62200B0810000	TSS	Ø8x100	8	50	100
62200B0812000	TSS	Ø8x120	8	50	100
62200B0814000	TSS	Ø8x140	8	50	100

## TSS Cheville à frapper à collerette fraisée

