

Tekniset tiedot

SIMPSON

Strong-Tie

ABR-Z

Kulmalevy keskivahvistuksella (7015 9020 10525)

ABR-kulmalevyjä käytetään kantavien puurakenteiden liitoksissa. Näissä kiinnikkeissä on vahvat keski- tai reunavahvistukset.

Ominaisuudet

Materiaali

- Teräslaatu:
ABR9020Z: S250GD + ZPRO
ABR7015Z/10525Z: S350GD + ZPRO
- Korroosiosuoja:
ZPRO coating - vastaa noin 55 µm:n sinkkikerrosta

Hyödyt

- Erittäin kestävä kulmalevy kantaviin rakenteisiin
- Suuri kestävyys
- Vahva keskivahvistus lisää kestävyyttä

Sovellus

Liitos

- Puu puuhun

Käyttötarkoitus

- Palkki palkkiin



ABR7015Z



ABR9020Z



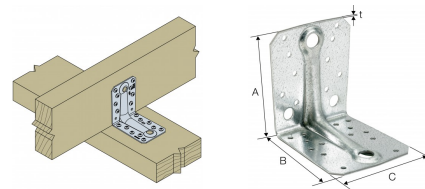
ABR10525Z

ABR-Z

Kulmalevy keskivahvistuksella (7015 9020 10525)

Technical Data

Mitat ja ominaisarvot

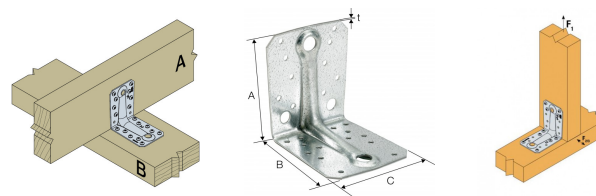


Tuotenumero	DB nr.	NOBB nr.	Mitat [mm]				Reiät, sivu A				Reiät, sivu B				Box Quantity	Paino [kg]
			A	B	C	t	Ø5	Ø7	Ø11	Ø14	Ø5	Ø9	Ø13	Ø14		
ABR7015Z	2048395	55360480	70	70	55	1.5	8	1	-	-	8	1	-	-	50	0.081
ABR9020Z	1938737	52950361	88	88	65	2	10	-	1	-	10	-	1	-	50	0.17
ABR10525Z	2048396	55360514	105	105	90	2.5	10	-	2	1	14	-	-	1	50	0.34

Yhdistetty kuormitus

$$\sqrt{\left(\frac{F_{1,d}}{R_{1,d}} + \frac{F_{4/5,d}}{R_{4/5,d}}\right)^2 + \left(\frac{F_{2/3,d}}{R_{2/3,d}}\right)^2} \leq 1$$

Kestävyyden ominaisarvot - Palkki-palkki-liitos - Täysi kiinnitys

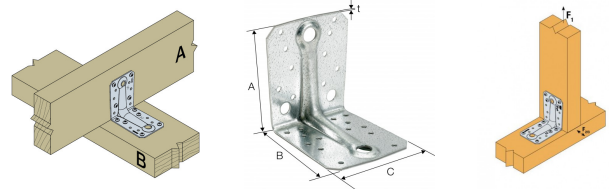


Tuotenumero	Kestävyyden ominaisarvot - Puu-puu liitos - Täysi kiinnitys										
	Liitoskiinnikkeet		Kestävyyden ominaisarvot - 2 kulmalevyä liitosta kohden [kN]								
	Sivu A	Sivu B	R _{1,k}			R _{2,k} = R _{3,k}			R _{4,k} = R _{5,k}		
	Määrä	Määrä	CNA4.0x35	CNA4.0x40	CNA4.0x60	CNA4.0x35	CNA4.0x40	CNA4.0x60	CNA4.0x35	CNA4.0x40	CNA4.0x60
ABR7015Z	6	8	5.2	6.1	-	6.7	7.3	-	4.2 /kmod ^{0,3}	4.8 /kmod ^{0,3}	-
ABR9020Z	8	10	9.7	10.8	14.9	9.4	10.3	13	4.6 /kmod ^{0,7}	4.9 /kmod ^{0,7}	5.8 /kmod ^{0,6}
ABR10525Z	10	14	12.7	17.2	29.5	10.7	12.2	19.7	10.6/kmod ^{0,2}	11.5 /kmod ^{0,4}	13.1 /kmod ^{0,8}

R_{4/5} on määritetty palkin leveydelle b = 75 mm ja epäkeskisyydelle e = 130 mm

ABR-Z
Kulmalevy keskivahvistuksella (7015 9020 10525)

Kestävyden ominaisarvot - Palkki-palkki-liitos -
 Osittainen kiinnitys



Tuotenro	Kestävyden ominaisarvot - Puu-puu liitos - Osittainen kiinnitys										
	Liitoskiinnikkeet		Kestävyden ominaisarvot - 2 kulmalevyä liitosta kohden [kN]								
	Sivu A	Sivu B	R _{1,k}			R _{2,k} = R _{3,k}			R _{4,k} = R _{5,k}		
	Määrä	Määrä	CNA4.0x35	CNA4.0x40	CNA4.0x60	CNA4.0x35	CNA4.0x40	CNA4.0x60	CNA4.0x35	CNA4.0x40	CNA4.0x60
ABR9020Z	4	6	4.9	5.9	9.8	5.9	6.4	8.1	4.6 /kmod ^{0,6}	4.8 /kmod ^{0,7}	5.8/kmod ^{0.6}
ABR10525Z	6	6	4.8	5.7	9.5	9.7	10.6	14.3	Refer to ETA-06/0106	Refer to ETA-06/0106	Refer to ETA-06/0106

R_{4/5} on määritetty palkin leveydelle b = 75 mm ja epäkeskisyydelle e = 130 mm

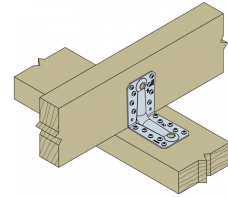
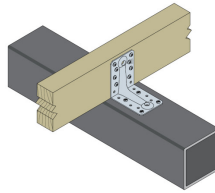
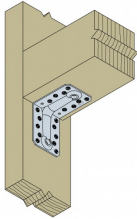
ABR-Z

Kulmalevy keskivahvistuksella (7015 9020 10525)

Asennus

Kiinnittäminen

- Kiinnittämisessä käytetään CNA4,0xℓ-naulauslevynauvoja tai CSA5,0xℓ-ruuveja.



ABR-Z

Kulmalevy keskivahvistuksella (7015 9020 10525)

Technical Notes

Tekninen tieto

Kaksi kulmalevyä liitosta kohden

Kulmalevyt on asennettava symmetrisesti.

F1 Ylempää palkkia keskeltä nostava voima.

F2 ja F3 Poikittainen voima, joka vaikuttaa ylemmän palkin suuntaisesti.

F4 ja F5 Poikittainen voima, joka vaikuttaa kuvan mukaisesti korkeudella e.

Yksi kulmalevy liitosta kohden

F1 Nostava voima kulmalevyn keskiakselin linjassa etäisyydellä f kulmalevyn pystysuuntaisesta sivusta.

Jos palkin kiepahdus on estetty, kestävyys on puolet kahdella kulmalevyllä varustetusta liitoksesta.

F2 ja F3 Poikittainen voima, joka vaikuttaa ylemmän palkin suuntaisesti.

F4 Alemman palkin suuntainen voima, joka vaikuttaa kulmalevyn keskilinjassa korkeudella e.

F5 Alemman palkin suuntainen voima, joka vaikuttaa kulmalevyn keskilinjassa korkeudella e.

