

FM-X5

## Anclaje de nailon de largo flexible

El anclaje de nailon largo FM-X5 es perfecto para fijar elementos a cualquier tipo de soporte hueco o macizo, que necesite un ajuste manual durante el montaje, como marcos de puertas o ventanas. El anclaje se suministra premontado con un tornillo de cabeza fresada o un tornillo de cabeza hexagonal.

## Características

### Materia

- Tornillos: acero electrocincado
- Anclaje: nailon

### Ventajas

#### Ahorro de tiempo durante la instalación:

- Anclaje y tornillo premontados
- Colocar a través del elemento a fijar
- 8 aletas que evitan cualquier rotación dentro del agujero perforado
- Nailon flexible y par de apriete bajo, esto permite ajustar manualmente
- Anclaje en poliamida PA6 que garantiza una muy buena resistencia al envejecimiento

## Aplicaciones

### Aplicación

- Fijación de cabrios o rastreles
- Fijación de escuadras simples
- Fijación de elementos de carpintería,
- Fijación de carriles y abrazaderas para cables y tubos,
- Fijación de revestimientos delgados en fachadas.

### Soportes

- Hormigón sin fisuras
- Hormigón celular,
- piedra natural,
- mampostería maciza y hueca.

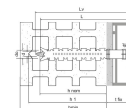
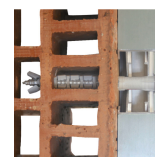


FM-X5

Anclaje de nailon de largo flexible

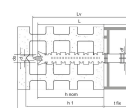
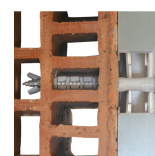
## Datos técnicos

### Dimensiones



Modelo	Product Reference	Dimensiones [mm]	Espesor máx. pieza a fijar [tfix,max] [mm]	Profundidad mínima de perforación [h1]	Profundidad de anclaje nominal [hnom]. [mm]	Esp. míni. de soporte [hmin]. [mm]	Ø agujero pieza a fijar [df] [mm]	Ø tornillo [d] [mm]	Longitud del tornillo [Lv] [mm]	Boquilla	Ctd por caja	Ctd por embalaje
64301B0808000	FM-X5	Ø8x80	10	80	70	120	8.5	6	85	T30	100	1000
64301B0810000		Ø8x100	30	80	70	120	8.5	6	105	T30	50	500
64301B0812000		Ø8x120	50	80	70	120	8.5	6	125	T30	50	500
64301B0815000		Ø8x150	80	80	70	120	8.5	6	155	T30	50	-
64301B1008500		Ø10x85	15	80	70	120	10.5	7	90	T40	50	500
64301B1010000		Ø10x100	30	80	70	120	10.5	7	105	T40	50	500
64301B1011500		Ø10x115	45	80	70	120	10.5	7	120	T40	50	500
64301B1013500		Ø10x135	65	80	70	120	10.5	7	140	T40	50	200
64301B1016000		Ø10x160	90	80	70	120	10.5	7	165	T40	50	200
64301B1020000		Ø10x200	130	80	70	120	10.5	7	205	T40	50	-
64301B1023000		Ø10x230	160	80	70	120	10.5	7	235	T40	50	-

\* placa de yeso incluida



### Dimensiones anclaje con tornillo de cabeza hexagonal

Modelo	Product Reference	Dimensiones [mm]	Espesor máx. pieza a fijar [tfix,max] [mm]	Profundidad mínima de perforación [h1]	Profundidad de anclaje nominal [hnom]. [mm]	Esp. míni. de soporte [hmin]. [mm]	Ø agujero pieza a fijar [df] [mm]	Ø arandela [df] [mm]	Ø tornillo [d] [mm]	Longitud del tornillo [Lv] [mm]	Llave SW [SW] [mm]	Boquilla	Ctd por caja	Ctd por embalaje
64302B1008500	FM-X5	Ø10x85	15	80	70	120	10.5	19	7	90	13	T40	50	500
64302B1010000		Ø10x100	30	80	70	120	10.5	19	7	105	13	T40	50	500
64302B1011500		Ø10x115	45	80	70	120	10.5	19	7	120	13	T40	50	500
64302B1013500		Ø10x135	65	80	70	120	10.5	19	7	140	13	T40	50	200
64302B1016000		Ø10x160	90	80	70	120	10.5	19	7	165	13	T40	50	200

\* placa de yeso incluida

FM-X5

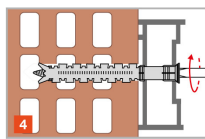
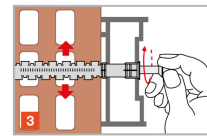
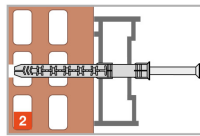
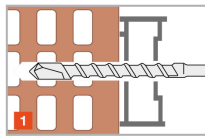
## Anclaje de nailon de largo flexible

Design capacities - single anchor - no edge distances

Modelo	Product Reference	Dimensiones [mm]	Design capacities - single anchor - no edge distances								
			Design capacity								
			Tension - NRd				Shear - VRd				Bending moment M <sub>Rd</sub> [Nm]
			Non-cracked concrete C12/15 [kN]	Non-cracked concrete C16/20 [kN]	Autoclaved aerated concrete AAC [kN]	Solid brick [kN]	Non-cracked concrete C12/15 [kN]	Non-cracked concrete C16/20 [kN]	Autoclaved aerated concrete AAC [kN]	Solid brick [kN]	
64301B0808000	FM-X5	Ø8x80	0.8	1.4	0.3	1.4	0.8	1.4	0.3	1.4	7
64301B0810000	FM-X5	Ø8x100	0.8	1.4	0.3	1.4	0.8	1.4	0.3	1.4	7
64301B0812000	FM-X5	Ø8x120	0.8	1.4	0.3	1.4	0.8	1.4	0.3	1.4	7
64301B0815000	FM-X5	Ø8x150	0.8	1.4	0.3	1.4	0.8	1.4	0.3	1.4	7
64301B1008500	FM-X5	Ø10x85	1.4	1.9	0.3	1.4	1.4	1.9	0.3	1.4	13.47
64301B1010000	FM-X5	Ø10x100	1.4	1.9	0.3	1.4	1.4	1.9	0.3	1.4	13.47
64301B1011500	FM-X5	Ø10x115	1.4	1.9	0.3	1.4	1.4	1.9	0.3	1.4	13.47
64301B1013500	FM-X5	Ø10x135	1.4	1.9	0.3	1.4	1.4	1.9	0.3	1.4	13.47
64301B1016000	FM-X5	Ø10x160	1.4	1.9	0.3	1.4	1.4	1.9	0.3	1.4	13.47
64301B1020000	FM-X5	Ø10x200	1.4	1.9	0.3	1.4	1.4	1.9	0.3	1.4	13.47
64301B1023000	FM-X5	Ø10x230	1.4	1.9	0.3	1.4	1.4	1.9	0.3	1.4	13.47
64302B1008500	FM-X5	Ø10x85	1.4	1.9	0.3	1.4	1.4	1.9	0.3	1.4	13.47
64302B1010000	FM-X5	Ø10x100	1.4	1.9	0.3	1.4	1.4	1.9	0.3	1.4	13.47
64302B1011500	FM-X5	Ø10x115	1.4	1.9	0.3	1.4	1.4	1.9	0.3	1.4	13.47
64302B1013500	FM-X5	Ø10x135	1.4	1.9	0.3	1.4	1.4	1.9	0.3	1.4	13.47
64302B1016000	FM-X5	Ø10x160	1.4	1.9	0.3	1.4	1.4	1.9	0.3	1.4	13.47

FM-X5  
Anclaje de nailon de largo flexible

# Instalación



## Spacings and edge distances

Modelo	Product Reference	Dimensiones [mm]	Spacings and edge distances									
			Non-cracked concrete C12/15				Non-cracked concrete C16/20				Autoclaved aerated c AAC	
			Min. edge distance [cmin] [mm]	Min. spacing [smin] [mm]	Characteristic edge distance [ccr,N] [mm]	Minimum thickness of support [hmin] [mm]	Min. edge distance [cmin] [mm]	Min. spacing [smin] [mm]	Characteristic edge distance [ccr,N] [mm]	Minimum thickness of support [hmin] [mm]	Min. edge distance [cmin] [mm]	Min. spacing [smin] [mm]
64301B0808000	FM-X5	Ø8x80	80	80	140	100	60	60	100	100	100	250
64301B0810000	FM-X5	Ø8x100	80	80	140	100	60	60	100	100	100	250
64301B0812000	FM-X5	Ø8x120	80	80	140	100	60	60	100	100	100	250
64301B0815000	FM-X5	Ø8x150	80	80	140	100	60	60	100	100	100	250
64301B1008500	FM-X5	Ø10x85	80	80	140	100	60	60	100	100	100	250
64301B1010000	FM-X5	Ø10x100	80	80	140	100	60	60	100	100	100	250
64301B1011500	FM-X5	Ø10x115	80	80	140	100	60	60	100	100	100	250
64301B1013500	FM-X5	Ø10x135	80	80	140	100	60	60	100	100	100	250
64301B1016000	FM-X5	Ø10x160	80	80	140	100	60	60	100	100	100	250
64301B1020000	FM-X5	Ø10x200	80	80	140	100	60	60	100	100	100	250
64301B1023000	FM-X5	Ø10x230	80	80	140	100	60	60	100	100	100	250
64302B1008500	FM-X5	Ø10x85	80	80	140	100	60	60	100	100	100	250
64302B1010000	FM-X5	Ø10x100	80	80	140	100	60	60	100	100	100	250
64302B1011500	FM-X5	Ø10x115	80	80	140	100	60	60	100	100	100	250
64302B1013500	FM-X5	Ø10x135	80	80	140	100	60	60	100	100	100	250
64302B1016000	FM-X5	Ø10x160	80	80	140	100	60	60	100	100	100	250

FM-X5

## Anclaje de nailon de largo flexible

### Installation data

Modelo	Product Reference	Dimensiones [mm]	Installation data			
			Ø drilling hole [d0] [mm]	Min. drill depth [h1] [mm]	Ø drilling fixture [df] [mm]	Wrench size [SW] [mm]
64301B0808000	FM-X5	Ø8x80	8	80	8.5	-
64301B0810000	FM-X5	Ø8x100	8	80	8.5	-
64301B0812000	FM-X5	Ø8x120	8	80	8.5	-
64301B0815000	FM-X5	Ø8x150	8	80	8.5	-
64301B1008500	FM-X5	Ø10x85	10	80	10.5	-
64301B1010000	FM-X5	Ø10x100	10	80	10.5	-
64301B1011500	FM-X5	Ø10x115	10	80	10.5	-
64301B1013500	FM-X5	Ø10x135	10	80	10.5	-
64301B1016000	FM-X5	Ø10x160	10	80	10.5	-
64301B1020000	FM-X5	Ø10x200	10	80	10.5	-
64301B1023000	FM-X5	Ø10x230	10	80	8.5	-
64302B1008500	FM-X5	Ø10x85	10	80	10.5	13
64302B1010000	FM-X5	Ø10x100	10	80	10.5	13
64302B1011500	FM-X5	Ø10x115	10	80	10.5	13
64302B1013500	FM-X5	Ø10x135	10	80	10.5	13
64302B1016000	FM-X5	Ø10x160	10	80	10.5	13

