

X1 evo

Anclaje de nailon universal de 4 segmentos

El anclaje de nailon universal X1 evo, de Ø5 a Ø14 mm, permite una mejor fijación de los elementos:

- sobre todo tipo de soportes macizos o huecos, en particular sobre placas de yeso
- con todo tipo de tornillos: tornillo de rosca para madera, tornillo de rosca métrica...
- con una amplia y estable sujeción gracias a los 4 segmentos que forman una roseta detrás de la cara del soporte, durante el montaje



Características

Materia

- Anclaje: nailon
- Tornillo: acero cincado blanco

Ventajas

- 4 segmentos que se despliegan en el montaje por detrás de la pared sobre el panel o placa y forman una roseta que permite una sujeción estable y una mayor resistencia
- Expansión uniforme en toda su longitud y en todas las direcciones sobre un soporte compacto que aumenta la resistencia del anclaje con respecto a un anclaje estándar
- Cuello retráctil que permite montar el anclaje a través del elemento a fijar antes colocado
- Cuello delgado que permite el montaje a ras del soporte
- Alas antirrotación
- Forma cónica y alas debajo de la cabeza, esto permite una excelente sujeción del anclaje a la superficie del soporte, incluso si la perforación es irregular
- Nailon flexible: el anclaje se puede colocar a mano, incluso a través de loza, y se reduce el par de atornillado

Aplicaciones

Aplicación

- Carpintería
- Instalación eléctrica y fontanería

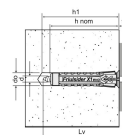
Soportes

- Hormigón sin agrietar

X1 evo
Anclaje de nailon universal de 4 segmentos

Datos técnicos

Dimensiones

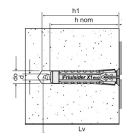


Modelo	Referencia del producto	Ø agujero x longitud del anclaje [d0xL]. [mm]	Diámetro del tornillo (Mín / Máx)	Ø agujero [d0] [mm]	Profundidad mínima de perforación [h1] [mm]	Profundidad de anclaje nominal [hnom]. [mm]	Ctd por caja	Ctd por embalaje
6007000603000	X1 evo	Ø6x30	Ø4 - Ø5	6	40	30	100	3200
6007000804000		Ø8x40	Ø4,5 - Ø6	8	50	40	100	1600
6007001005000		Ø10x50	Ø6 - Ø8	10	60	50	50	800
6007001206000		Ø12x60	Ø8 - Ø10	12	70	60	25	400

*Los valores se refieren a la instalación sobre materiales de base maciza o parcialmente hueca.

*Valores de carga, consulte el documento en la pestaña de descargas de la página.

Dimensiones anclaje con tornillo para madera

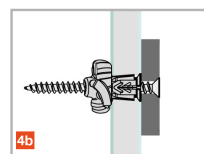
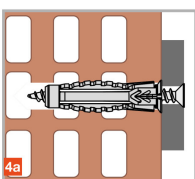
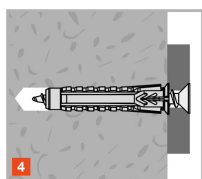
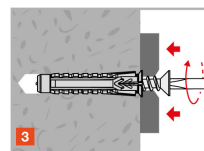
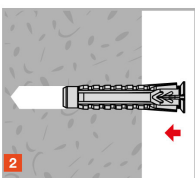
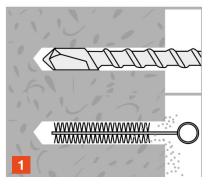


Modelo	Referencia del producto	Ø agujero x longitud del anclaje [d0xL]. [mm]	Esp. pieza a fijar [tfix] [mm]	Ø tornillos [d] [mm]	Longitud del tornillo [Lv] [mm]	Ctd por caja	Ctd por embalaje
60071B0603000	X1 evo	Ø6x30	5	4.5	40	100	1600
60071B0804000		Ø8x40	5	5	50	50	800
60071B1005000		Ø10x50	5	6	60	25	400

X1 evo

Anclaje de nailon universal de 4 segmentos

Instalación



ZAC des Quatre Chemins - 85400 Sainte Gemme la Plaine - France

tél : +33 2 51 28 44 00

fax : +33 2 51 28 44 01

Copyright by Simpson Strong-Tie®

Las informaciones contenidas en nuestro sitio internet quedan la propiedad entera de la empresa

Simpson Strong-Tie®

Son únicamente validas cuando se unen con los productos comercializados por la empresa Simpson

X1 evo

Anclaje de nailon universal de 4 segmentos



www.conectore.com

SIMPSON**Strong-Tie®**

2024-04-