

X3

## Anclaje de nailon largo de alto rendimiento

*El anclaje de nailon largo X3 permite la fijación de elementos delgados o gruesos, con 3 profundidades de anclaje posibles por longitud, sobre cualquier tipo de soporte macizo o hueco. La expansión del anclaje es uniforme en todas las direcciones y, por ello, tiene un rendimiento excepcional.*

*El anclaje se suministra con un tornillo de cabeza hexagonal o fresada.*

## Características

### Materia

- **Anclaje: nylon gris**
- **Tornillo: acero electrocincado**

### Ventajas

- Gran resistencia sobre cualquier tipo de material de soporte
- 3 profundidades de anclaje posibles por longitud de anclaje
- Gran flexibilidad, tiempo de montaje reducido: el anclaje puede montarse a través del elemento a fijar. En el caso de un montaje con profundidad de anclaje reducida, el tiempo de perforación también se reduce.
- Expansión mejorada
- Diseñado para fijar elementos de estructura y fachada añadida

## Aplicaciones

### Aplicación

- Estructura de madera o metal
- Fachada añadida, aislamiento exterior:
  - Cabrio sobre muro
  - Escuadra para revestimientos sobre muro

### Soportes

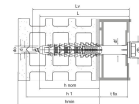
- Hormigón no fisurado,
- Mampostería maciza o hueca



X3  
Anclaje de nailon largo de alto rendimiento

## Datos técnicos

Dimensiones anclaje con tornillos de cabeza fresada



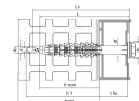
Modelo	Product Reference	Anclaje [ØxL] [mm]	Tornillo [ØxL] [mm]	Espesor a fijar para profundidad de anclaje reducida [tfix]. [mm]	Espesor a fijar para profundidad de anclaje estándar [tfix]. [mm]	Espesor a fijar para profundidad máxima de anclaje [tfix]. [mm]	Ø drilling fixture [df] [mm]	Cabeza	Ctd por caja	Ctd por embalaje
64602B0808000	X3	Ø8x80	6x88	40	30	-	8.5	T-30	50	500
64602B0810000		Ø8x100	6x108	60	50	-	8.5	T-30	50	500
64602B0812000		Ø8x120	6x128	80	70	-	8.5	T-30	50	500
64602B1008000		Ø10x80	7x88	30	10	-	10.5	T-40	50	500
64602B1010000		Ø10x100	7x108	50	30	10	10.5	T-40	50	500
64602B1012000		Ø10x120	7x128	70	50	30	10.5	T-40	50	500
64602B1014000		Ø10x140	7x148	90	70	50	10.5	T-40	50	300
64602B1016000		Ø10x160	7x168	110	90	70	10.5	T-40	50	250

\* solo para hormigón celular

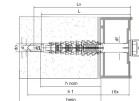
NOTA: el grosor de la eventual placa de yeso debe incluirse en el grosor a fijar tfix

Dimensiones

Table "Dimensiones" cannot be displayed : no references available.



Dimensiones anclaje con cuello y tornillo de cabeza hexagonal



Modelo	Product Reference	Anclaje [ØxL] [mm]	Tornillo [ØxL] [mm]	Espesor a fijar para profundidad de anclaje reducida [tfix]. [mm]	Espesor a fijar para profundidad de anclaje estándar [tfix]. [mm]	Espesor a fijar para profundidad máxima de anclaje [tfix]. [mm]	Cabeza	Ctd por caja	Ctd por embalaje
64703B1006000	X3	Ø10x60	7x68	10	-	-	T-40	50	500
64703B1008000		Ø10x80	7x88	30	10	-	T-40	50	500
64703B1010000		Ø10x100	7x108	50	30	10	T-40	50	500
64703B1012000		Ø10x120	7x128	70	50	30	T-40	50	300
64703B1014000		Ø10x140	7x148	90	70	50	T-40	50	300
64703B1016000		Ø10x160	7x168	110	90	70	T-40	50	250

\* solo para hormigón celular

NOTA: el grosor de la eventual placa de yeso debe incluirse en el grosor a fijar tfix

## X3 Anclaje de nailon largo de alto rendimiento

Design capacities - single anchor - no edge distances

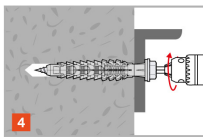
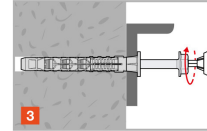
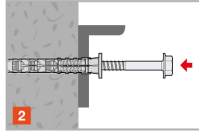
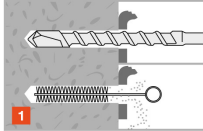
Modelo	Design capacities - single anchor - no edge distances								
	Design capacity								
	Tension - NRd				Shear - VRd				Bending moment - MRd [Nm]
	Non-cracked concrete C12/25 [kN]	Non-cracked concrete C16/20 [kN]	Autoclaved aerated concrete AAC 2 [kN]	Solid brick (BP400) [kN]	Non-cracked concrete C12/15 [kN]	Non-cracked concrete C16/20 [kN]	Autoclaved aerated concrete AAC 2 [kN]	Solid brick (BP400) [kN]	
64602B0808000	0.65	0.83	-	1.4	-	-	-	-	11.3
64602B0810000	0.65	0.83	-	1.4	-	-	-	-	11.3
64602B0812000	0.65	0.83	-	1.4	-	-	-	-	11.3
64602B1008000	1.8	2.5	0.25	1.6	-	-	-	-	18.2
64602B1010000	1.8	2.5	0.25	1.6	-	-	-	-	18.2
64602B1012000	1.8	2.5	0.25	1.6	-	-	-	-	18.2
64602B1014000	1.8	2.5	0.25	1.6	-	-	-	-	18.2
64602B1016000	1.8	2.5	0.25	1.6	-	-	-	-	18.2
64703B1006000	1.8	2.5	0.25	1.6	-	-	-	-	18.2
64703B1008000	1.8	2.5	0.25	1.6	-	-	-	-	18.2
64703B1010000	1.8	2.5	0.25	1.6	-	-	-	-	18.2
64703B1012000	1.8	2.5	0.25	1.6	-	-	-	-	18.2
64703B1014000	1.8	2.5	0.25	1.6	-	-	-	-	18.2
64703B1016000	1.8	2.5	0.25	1.6	-	-	-	-	18.2

1. The design loads have been calculated using the partial safety factors for resistances stated in ETA-approval(s). The loading figures are valid for unreinforced concrete and reinforced concrete with a rebar spacing  $s \geq 15$  cm (any diameter) or with a rebar spacing  $s \geq 10$  cm, if the rebar diameter is 10mm or smaller.
2. The figures for shear are based on a single anchor without influence of concrete edges. For anchorages close to edges ( $c \leq \max [10 \text{ hef}; 60d]$ ) the concrete edge failure shall be checked per ETAG 001, Annex C, design method A.
3. Concrete is considered non-cracked when the tensile stress within the concrete is  $\sigma_L + \sigma_R \leq 0$ . In the absence of detailed verification  $\sigma_R = 3 \text{ N/mm}^2$  can be assumed ( $\sigma_L$  equals the tensile stress within the concrete induced by external loads, anchors loads included).

\*Not covered by ETA-11/0080

## X3 Anclaje de nailon largo de alto rendimiento

### Instalación



### Spacings and edge distances

Modelo	Product Reference	Anclaje [ØxL] [mm]	Spacings and edge distances									
			Non-cracked concrete C12/15				Non-cracked concrete C16/20				Autoclaved aerated concrete	
			Min. edge distance [cmin] [mm]	Min. spacing [smin] [mm]	Characteristic edge distance [ccr,N] [mm]	Minimum thickness of support [mm]	Min. edge distance [mm]	Min. spacing [mm]	Characteristic edge distance [mm]	Minimum thickness of support [mm]	Min. edge distance [cmin] [mm]	Min. spacing [smin] [mm]
64602B0808000	X3	Ø8x80	70	85	85	100	50	60	60	100	100	250
64602B0810000	X3	Ø8x100	70	85	85	100	50	60	60	100	100	250
64602B0812000	X3	Ø8x120	70	85	85	100	50	60	60	100	100	250
64602B1008000	X3	Ø10x80	70	70	140	100	50	50	100	100	100	250
64602B1010000	X3	Ø10x100	70	70	140	100	50	50	100	100	100	250
64602B1012000	X3	Ø10x120	70	70	140	100	50	50	100	100	100	250
64602B1014000	X3	Ø10x140	70	70	140	100	50	50	100	100	100	250
64602B1016000	X3	Ø10x160	70	70	140	100	50	50	100	100	100	250
64703B1006000	X3	Ø10x60	70	70	140	100	50	50	100	100	100	250
64703B1008000	X3	Ø10x80	70	70	140	100	50	50	100	100	100	250
64703B1010000	X3	Ø10x100	70	70	140	100	50	50	100	100	100	250
64703B1012000	X3	Ø10x120	70	70	140	100	50	50	100	100	100	250
64703B1014000	X3	Ø10x140	70	70	140	100	50	50	100	100	100	250
64703B1016000	X3	Ø10x160	70	70	140	100	50	50	100	100	100	250

\* Not included in the approval

X3  
**Anclaje de nailon largo de alto rendimiento**

Installation data

Modelo	Installation data		
	Ø drilling hole [d0] [mm]	Min. drill depth [h1] [mm]	Ø drilling fixture [df] [mm]
64602B0808000	8	55	8.5
64602B0810000	8	55	8.5
64602B0812000	8	55	8.5
64602B1008000	10	65	10.5
64602B1010000	10	65	10.5
64602B1012000	10	65	10.5
64602B1014000	10	65	10.5
64602B1016000	10	65	10.5
64703B1006000	10	65	10.5
64703B1008000	10	65	10.5
64703B1010000	10	65	10.5
64703B1012000	10	65	10.5
64703B1014000	10	65	10.5
64703B1016000	10	65	10.5

