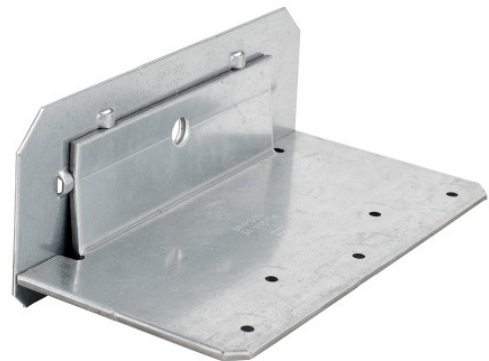


ACFET
Konsolbeslag til montage af lette elementer

*Beslagene anvendes i toppen af de lette vægelementer til fastholdelse til beton- eller letklinkerbeton vægelementer.
Ved fastgørelse til betonelementer anvendes ACFET200 vinkelbeslaget og ved elementer i letklinkerbeton anvendes bagplade som vist på fotoet (bestilles separat).*



Egenskaber

Materiale

- Stålkvalitet:
Galvaniseret stål S250GD + Z275 i henhold til EN 10346
- Korrosionsbeskyttelse:
275 g/m² på begge sider - i henhold til en zink lagtykkelse på ca. 20 µm

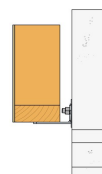
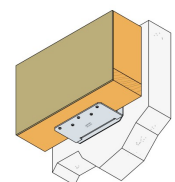
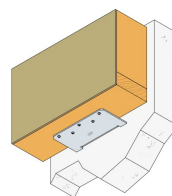
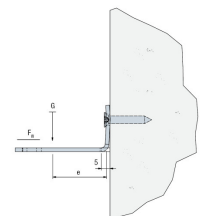
Anvendelse

Samlinger

- Træ-beton samlinger

Anvendelsesområder

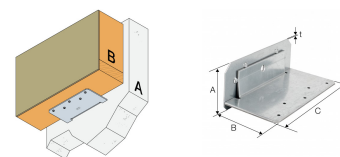
- Anvendes i toppen af de lette vægelementer til fastholdelse til beton- eller letklinkerbeton vægelementer.



ACFET
Konsolbeslag til montage af lette elementer

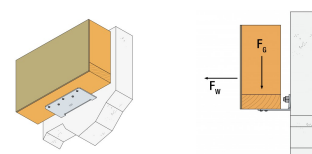
Teknisk data

Dimensioner



| Art. nr. | DB nr. | Dimensioner [mm] | | | | Huller, flig A | Huller, flig B |
|----------|---------|------------------|-----|-----|---|----------------|----------------|
| | | A | B | C | t | Ø12 | Ø5 |
| ACFET200 | 1685562 | 49 | 100 | 200 | 4 | 1 | 5 |

Karakteristisk bæreevne



| Art. nr. | Karakteristisk bæreevne - Træ-betonsamling - 1 beslag | | | | | |
|----------|---|------|---|---|--|--|
| | Udsømning | | Karakteristisk bæreevne [kN] | Nedbøjning [mm] | | |
| | Antal | Type | | | | |
| ACFET200 | 1 | M10* | $G_k = 185 \text{ kNmm} / (e-5 \text{ mm})$ | $u_{\text{init}} = G_k \times (e-5)^2 / 2400$ | | |

1) Betonskrue/bolt er belastet af følgende laster:
Forskydning: $F_{v,k} = G_k$ og en træklast: $F_{ax,k} = G_k \times e / 30$

ACFET
Konsolbeslag til montage af lette elementer

Montering

Fastgørelse

- Til fastgørelse til betonelementer anvendes ACFET200
- Til fastgørelse til letklinkerbetonelementer anvendes bagplade (bestilles separat).
- Til fastgørelse i træelement anvendes CSA5,0x ℓ beslagskrue og til fastgørelse i betonelementet anvendes en M10 betonskrue

