

BAN Vindtrækbånd

BAN vindtrækbånd anvendes til forankring og afstivning af tagkonstruktioner, som beskrevet i vort vindafstivningskatalog (strongtie.dk) eller TRÆ75. Vindtrækbånd med bredder på 25, 40 og 60 mm indgår som trækbånd i vindafstivningssystemerne. Vindtrækbånd 80x2,0 kan anvendes, hvor der kræves større trækstyrke i båndet. For at båndene er virksomme, skal de være stramme i det færdige byggeri.

Egenskaber

Materiale

For BAN202510, BAN202525, BAN206050 og BAN208025:

- Stålkvalitet:
Galvaniseret stål S250GD + Z275 i henhold til EN 10346
- Korrosionsbeskyttelse:
275 g/m² på begge sider - i henhold til en zink lagtykkelse på ca. 20 µm

For BAN154025 og BAN154050:

- Stålkvalitet:
Galvaniseret stål S350GD + Z275 i henhold til EN 10346
- Korrosionsbeskyttelse:
275 g/m² på begge sider - i henhold til en zink lagtykkelse på ca. 20 µm
- Findes også i en rustfri udgave: BAN204025S

Fordele

- Muliggør forankring og afstivning af trækonstruktioner

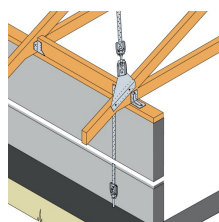
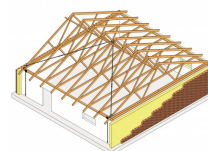
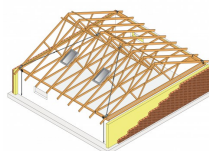
Anvendelse

Samlinger

- Forankring af trækonstruktioner
- Afstivning af trækonstruktioner

Anvendelsesområder

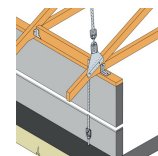
- Vindtrækbånd BAN anvendes til forankring og afstivning af trækonstruktioner



BAN
Vindtrækbånd

Teknisk data

Dimensioner



Art. nr.	DB nr.	Mål			Huller
		A [mm]	B [m]	t [mm]	Ø [mm]
BAN202510	2856995	25	10	2	5
BAN202525	1588383	25	25	2	5
BAN154025*) **)	5047697	40	25	1.5	5
BAN204025*)	2634111	40	25	2	5
BAN154050*) **)	5047698	40	50	1.5	5
BAN204050*)	2255073	40	50	2	5
BAN206050	1597236	60	50	2	5
BAN208025	3741832	80	25	2	5
BAN094025*) ***)	1726428	40	25	0.9	5
BAN094050*) ***)	2144731	40	50	0.9	5

* Fås med meterangivelse pr. ½ m

** Højstyrkestål S350GD

*** Højstyrkestål S550GD

Lastbæreevnetabel (karakteristiske værdier)



Art. nr.	Karakteristisk bæreevne $R_{1,k}$ (kN) min. af:				
	Stål	Træ - ved anvendelse af kamsøm CNA4,0x			
		35	40	50	60
BAN202510	11.9	1,66 x n	1,85 x n	2,22 x n	2,36 x n
BAN202525	11.9	1,66 x n	1,85 x n	2,22 x n	2,36 x n
BAN154025*) **)	17	1,66 x n	1,85 x n	2,22 x n	2,36 x n
BAN204025*)	17.8	1,66 x n	1,85 x n	2,22 x n	2,36 x n
BAN154050*) **)	17	1,66 x n	1,85 x n	2,22 x n	2,36 x n
BAN204050*)	17.8	1,66 x n	1,85 x n	2,22 x n	2,36 x n
BAN206050	26.7	1,66 x n	1,85 x n	2,22 x n	2,36 x n
BAN208025	35.6	1,66 x n	1,85 x n	2,22 x n	2,36 x n
BAN094025*) ***)	17.8	1,66 x n	1,85 x n	2,22 x n	2,36 x n
BAN094050*) ***)	17.8	1,66 x n	1,85 x n	2,22 x n	2,36 x n

n = antal kamsøm

BAN
Vindtrækbånd

Montering

Fastgørelse

- Ved fastgørelse af vindtrækbånd i trækonstruktion anvendes CNA4,0xℓ kamsøm eller CSA5,0xℓ beslagskruer
- Det anbefales altid at bruge tilslutningsbeslag for opnåelse af maksimal tilslutningsstyrke til spærkonstruktionen
- Ved indstøbning bestemmes den nødvendige indstøbningslængde af betonkvaliteten og kræfternes størrelse

For guide til valg af bånd henvises til vindafstivningskataloget strongtie.dk

