

GSA Justerbare skruefundamenter

Med justerbare skruer (GSA™) kan du samle dine skruer efter behov. Kombiner den ønskede top med evt. forlænger og skruespids. Denne fleksibilitet tillader hurtig reaktion på lokale forhold. Disse produkter produceres af BAYO.S men Simpson Strong-Tie® er eksklusiv leverandør af BAYO.S skruefundamenter til de danske byggemarkeder.

Egenskaber

Materiale

- Stålkvalitet:
Ekstra varmgalvaniseret stål S235 i henhold til EN ISO1461

Fordele

- **Ingen beton**
Du behøver ikke at grave og fjerne jord eller arbejde med beton og ikke vente på, at det hærdner
- **Justerbar længde**
Der er ingen problemer med ujævnt terræn med disse justerbare jordskruer. Med GSA kan du tilføje længde til skrueerne for at sikre en flad og stabil overflade
- **Spar penge**
Installationen af en BAYO.S skrue tager få minutter. Du kan arbejde videre med dit projekt med det samme
- **Stabilt fundament**
Stenet jord, beton, asfalt, mudder eller sand er ingen hindring for montering af et skruefundament
- **Forlæng installationsperioden**
Montering af skruefundamenter kan ske uanset vejret. Du er ikke begrænset af høje temperaturer, frost, sne eller regn
- **Reduceret CO₂-udledning**
Skruefundamenter er flytbare og kan genbruges op til 10 gange. De kan skrues op og efterlader jorden som før byggeriet
- **Nem håndtering**
Du markerer positionen, borer skruen i og er klar til at bygge. Hurtigt og nemt

Anvendelse

Anvendelsesområde

- GSA produktsortiment er beregnet til mindre fundamentsopgaver – typisk fra 0,6 – 1,2 meters dybde. Her taler man om punktfundamenter til terrasser, carporte, drivhuse, havehegn osv.



GSA-UT80G/
GSA-UT100G

*U 80 Top ekstra
varmgalvaniseret*



GSA-LT75G

*L Top ekstra
varmgalvaniseret*



GSA-HT12G

*Hex Top M12 ekstra
varmgalvaniseret*



GSA-FT12G

*Flad top M12 ekstra
varmgalvaniseret*



GSA-C75G

*Ground screw adjustable
cap*



GSA-EX250G

*Forlænger 250 ekstra
varmgalvaniseret*



GSA-EX500G

*Forlænger 500 ekstra
varmgalvaniseret*



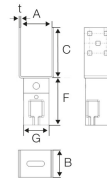
GSA-ST600G/
GSA-ST700G

*Skruespids 600/700 ekstra
varmgalvaniseret*

GSA
Justerbare skruefundamenter

Teknisk data

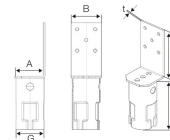
Dimensioner for U-top



Ground screw adjustable u-top U 100 Top ekstra varmgalvaniseret

Art. nr.	Best. nr.	DB nr.	Dimensioner [mm]					Huller i top	Antal pr. kasse
			A	B	C	F	G	10x10 [mm]	
GSA-UT80G	51302	2020018	80	70	125	120	Ø65	10	6
GSA-UT100G	51304	2020019	100	70	125	120	Ø65	10	6

Dimensioner for L-top

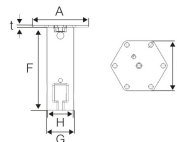


GSA-LT75G

Ground screw adjustable L-top L Top ekstra varmgalvaniseret

Art. nr.	Best. nr.	DB nr.	Dimensioner [mm]						Huller i top	Antal pr. kasse
			A	B	C	F	G	t	Ø7 [mm]	
GSA-LT75G	51309	2020023	75	70	125	120	Ø65	4	5	6

Dimensioner for Hex top

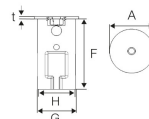


GSA-HT12G

Ground screw adjustable hex top Hex Top M12 ekstra varmgalvaniseret

Art. nr.	Best. nr.	DB nr.	Dimensioner [mm]						Huller i top	Antal pr. kasse
			A	B	F	G	H	t	Ø11 [mm]	
GSA-HT12G	51307	2020020	135.5	120	205	Ø65	Ø61	5	6	6

Dimensioner for flad top

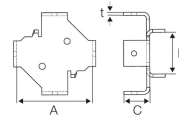


GSA-FT12G

Ground screw adjustable flat top Flad top M12 ekstra varmgalvaniseret

Art. nr.	Best. nr.	DB nr.	Dimensioner [mm]					Antal pr. kasse
			A	F	G	H	t	
GSA-FT12G	51308	2020021	Ø75	120	Ø65	Ø61	4	6

GSA Justerbare skruefundamenter



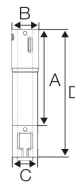
GSA-C75G

Dimensioner for Kop

Ground screw adjustable cap

Ground screw adjustable cap

Art. nr.	Best. nr.	DB nr.	Dimensioner [mm]				Huller i top		Antal pr. kasse
			A	B	C	t	Ø5 [mm]	Ø6 [mm]	
GSA-C75G	51401	2020024	73	40	25	3	4	2	12



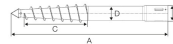
GSA-EX250G

Dimensioner for forlænger

Ground screw adjustable extension

Forlænger 250 ekstra varmgalvaniseret

Art. nr.	Best. nr.	DB nr.	Dimensioner [mm]					Antal pr. kasse
			A	B	C	D	t	
GSA-EX250G	51201	2020011	248	Ø70	Ø65	330	2	6
GSA-EX500G	51202	2020012	480	Ø70	Ø65	580	2	6



GSA-ST600G/
GSA-ST700G

Dimensioner for skruespids

Ground screw adjustable screw tip

Skruespids 600/700 ekstra varmgalvaniseret

Art. nr.	Best. nr.	DB nr.	Dimensioner [mm]					Antal pr. kasse
			A	B	C	D	t	
GSA-ST600G	51102	2020003	600	Ø70	280	Ø65	2	6
GSA-ST700G	51103	2094421	700	Ø70	280	Ø65	2	6

GSA

Justerbare skruefundamenter

Montering

Installation

Skruefundamenterne monteres nemt med værktøj, som kan købes eller lånes i din lokale byggemarked.

- **Montering af skruefundament med manuel nøgle**

Marker positionen med spidsen, og brug monteringsnøglen til at dreje skruen med uret ned i jorden.

Trådene vil automatisk sno sig dybere ned i jorden, hvilket resulterer i jordkomprimering og dermed høj stabilitet

- **Montering af skruefundament med gearkassesæt 1:20**

Gearkassesæt 1:20 Teleskopstang er kun lavet til montering af GSF skruefundamenter i naturligt komprimeret jord op til en dybde på 1000 mm

Hedgaardsvej 11 8300 Odder
tel: +45 8781 7400
fax : +45 8781 7409

GSA
Justerbare skruefundamenter

Copyright by Simpson Strong-Tie®
Oplysningerne i dette dokument ejes eksklusivt af Simpson Strong-Tie® A/S.
De er kun gældende i forbindelse med produkter, som forhandles af Simpson Strong-Tie® A/S.

2025-02-16

www.strongtie.dk