

WSD

### Wind Secure™ tilslutningsbeslag

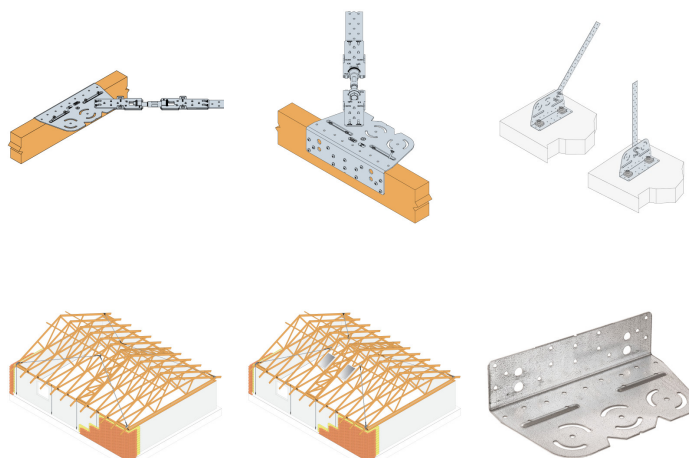
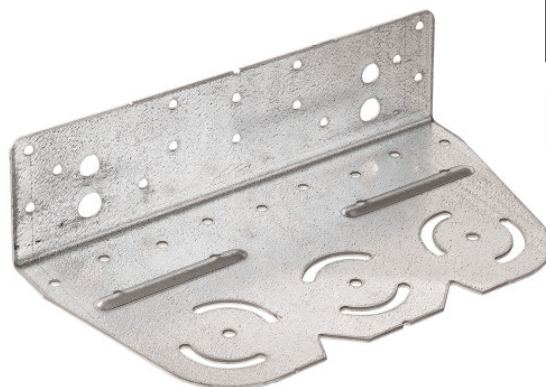
WSD anvendes til afstivning af alle typer væg- og tagflader. På ubrudte tagflader placeres WSD på tagkonstruktionens yderste spær og forbindes med WSB beslaget placeret på det midterste spær. På brudte tagflader placeres WSD beslagene både på de yderste og de midterste spær og forbindes to-og-to med BAN vindtrækbånd.

Til afstivning af vægflader og lodret forankring kan WSD med fordel monteres direkte på beton med 2 stk M12 bolte med US40/40/10 underlagsskiver.

Den store fordel er, at et eller to BAN40 vindtrækbånd kan monteres direkte på beslaget, uden brug af koblingsbeslag. Båndspænder kan selvfølgelig også monteres direkte på beslaget. Se montagevejledning som medfølger i vores systemer.

Vinklen mellem vindtrækbåndet og spær/lægter er variabel, men inden for den optimale hældning på 30° og 60°. Dermed kan det ikke lade sig gøre at montere båndet i en forkert vinkel.

WSD indgår i WSK1 og WSK2 og leveres desuden i kasser med 4 stk. beslag inkl. bolte til montage på træ.



## Egenskaber

### Materiale

- Stålkvalitet:  
Galvaniseret stål S250GD + Z275 i henhold til EN 10346
- Korrosionsbeskyttelse:  
275 g/m<sup>2</sup> på begge sider - i henhold til en zink lagtykkelse på ca. 20 µm

### Fordele

- Passer optimalt til BAN40
- Vindtrækbåndet kan monteres direkte på beslaget, uden brug af koblingsbeslag

## Anvendelse

### Anvendelsesområder

- Bruges til vindafstivning

WSD

Wind Secure™ tilslutningsbeslag

## Teknisk data

Dimensioner



Art. nr.	DB nr.	Mål [mm]			
		A	B	C	t
WSD	1865760	255	137	65	2.5

Karakteristisk bæreevne - Udsømningsmønster 1

Art. nr.	Forbindelsesmidler		Trædimensioner [mm]		Karakteristisk bæreevne [kN]							
	CSA 5.0x40	Træskruer 4,5x70 mm	Højde	Bredde	Vinkel mellem lægter og bånd					Vindtrækbånd		
					60°	45°	30°	15°	0°	25x2 mm	40x2 mm	
WSD	14 (side)	4 (45°)	Min. 80	45	19.8	19.2	18.6	17.9	17.3	11.9	17.8	

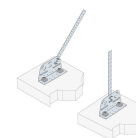
Bæreevner for vinkler mellem de angivne, kan findes ved at interpolere. Spæret skal forhindres i rotation for at opnå den fulde styrke.

Karakteristisk bæreevne - Udsømningsmønster 2

Art. nr.	Forbindelsesmidler		Trædimensioner [mm]		Karakteristisk bæreevne [kN]							
	CSA5,0x40	Træskruer 4,5x70 mm	Højde	Bredde	Vinkel mellem lægter og bånd					Vindtrækbånd		
					60°	45°	30°	15°	0°	25x2 mm	40x2 mm	
WSD	9 (top)	4 (45°)	Min. 80	45	18.2	17.4	16.6	14.7	12.8	11.9	17.8	

Bæreevner for vinkler mellem de angivne, kan findes ved at interpolere. Spæret skal forhindres i rotation for at opnå den fulde styrke.

Karakteristisk bæreevne - Montage på beton



Art. nr.	Udsømning		Karakteristisk bæreevne [kN]				
	Fig A	Fig B	Vinkel mellem bånd og underlag				
			30°	45°	60°	75°	90°
WSD	M12 Bolte med US40/40/10 underlagsskive	M5 Bolte	29.3	28	26.7	28.2	29.7

$k_{mod} = 1,0$  for alle lastgrupper

Bæreevner for vinkler mellem de angivne, kan findes ved at interpolere.

Hver bolt skal have en kapacitet på:  $R_{Bolt,ax,d} \geq F_d \times 0,9$  &  $R_{Bolt,lat,d} \geq F_d \times 0,5 \times \cos \alpha$

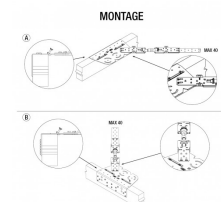
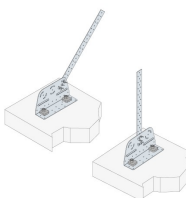
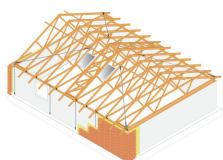
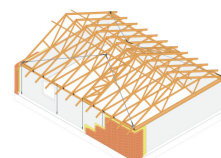
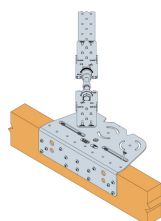
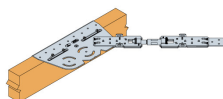
WSD

**Wind Secure™ tilslutningsbeslag**

## Montering

### Fastgørelse

- Brug CSA 5.0x40 og 4,5x70 træskruer iht. den medfølgende vejledning



Hedgaardsvej 11 8300 Odder  
tel: +45 8781 7400  
fax : +45 8781 7409

WSD  
**Wind Secure™ tilslutningsbeslag**

Copyright by Simpson Strong-Tie®  
Oplysningerne i dette dokument ejes eksklusivt af Simpson Strong-Tie® A/S.  
De er kun gældende i forbindelse med produkter, som forhandles af Simpson Strong-Tie® A/S.

2023-06-01

[www.strongtie.dk](http://www.strongtie.dk)**SIMPSON**  
**Strong-Tie**