

WSB

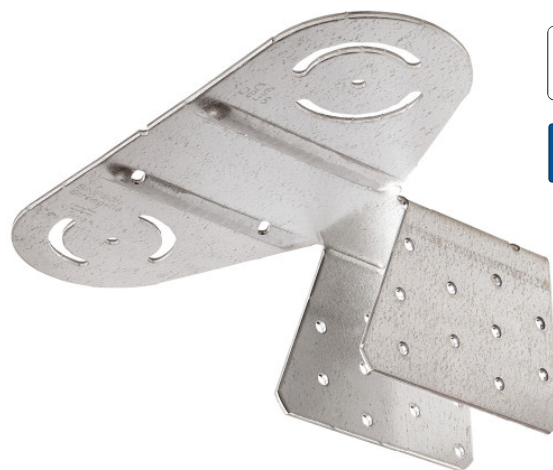
Wind Secure™ tilslutningsbeslag

WSB anvendes til afstivning af ubrudte tagflader. WSB placeres på tagkonstruktionens midterste spær hvorefter BAN vindtrækbånd føres fra WSB beslaget ud til WSD beslag placeret på tagkonstruktionens yderste spær.

Den store fordel er, at et eller to BAN40 vindtrækbånd kan monteres direkte på beslaget, uden brug af koblingsbeslag. Båndspænder kan selvfølgelig også monteres direkte på beslaget. Se montagevejledning som medfølger i vores systemer.

Vinklen mellem vindtrækbåndet og spær/lægter er variabel, men inden for den optimale hældning på 30° og 60°. Dermed kan det ikke lade sig gøre at montere båndet i en forkert vinkel.

WSB indgår i WSK1 og kan desuden leveres i kasser af 4 stk. beslag inkl. alle nødvendige bolte.



Egenskaber

Materiale

- Stålkvalitet:
Galvaniseret stål S250GD + Z275 i henhold til EN 10346
- Korrosionsbeskyttelse:
275 g/m² på begge sider - i henhold til en zink lagtykkelse på ca. 20 µm

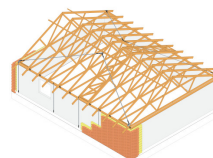
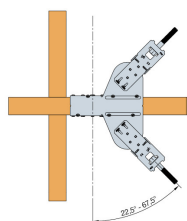
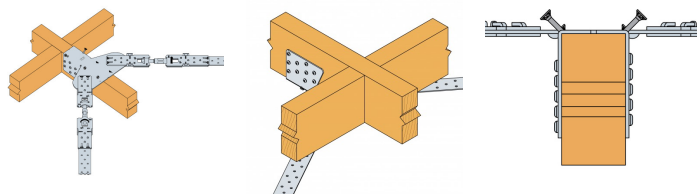
Fordele

- Passer optimalt til BAN40
- Vindtrækbåndet kan monteres direkte på beslaget, uden brug af koblingsbeslag

Anvendelse

Anvendelsesområder

- Bruges til vindafstivning

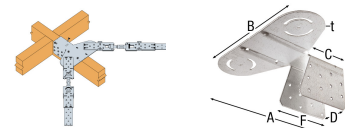


Wind Secure Beslag

WSB
Wind Secure™ tilslutningsbeslag

Teknisk data

Dimensioner



| Art. nr. | DB nr. | Mål [mm] | | | | | | |
|----------|---------|----------|-----|----|----|----|-----|-----|
| | | A | B | C | D | E | F | t |
| WSB | 1865755 | 188 | 224 | 82 | 45 | 77 | 110 | 2.5 |

Lastbæreevne tabel (Karakteristiske værdier)

| Art. nr. | Forbindelsesmidler | | Trædimensioner [mm] | | Karakteristisk bæreevne [kN] | | | | |
|----------|--------------------|--------|---------------------|--------|------------------------------|------|------|--------------|-----------|
| | CSA 5.0x40 | 5,0x70 | Højde | Bredde | Vinkel mellem spær og bånd | | | Vindtrækbånd | |
| | | | | | 60° | 45° | 30° | 2x25 [mm] | 2x40 [mm] |
| WSB | 20 | 6 | Min. 90 | 45 | 18.4 | 17.6 | 16.8 | 11.9 | 17.8 |

Bæreevener for vinkler mellem de angivne, kan findes ved at interpolere. Spæret skal forhindres i rotation for at opnå den fulde styrke.

5.0x70 træskruen skal iskrues i en vinkel på 45°.

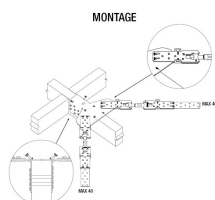
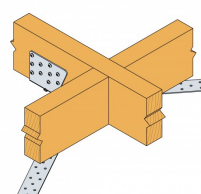
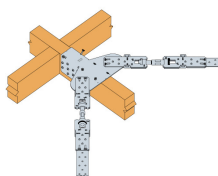
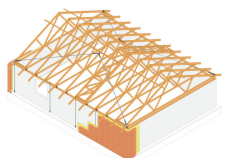
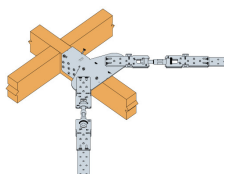
WSB

Wind Secure™ tilslutningsbeslag

Montering

Fastgørelse

- Brug CSA 5.0x40 og 5.0x70 træskruer iht. den medfølgende vejledning



Hedgaardsvej 11 8300 Odder
tel: +45 8781 7400
fax : +45 8781 7409

WSB
Wind Secure™ tilslutningsbeslag

Copyright by Simpson Strong-Tie®
Oplysningerne i dette dokument ejes eksklusivt af Simpson Strong-Tie® A/S.
De er kun gældende i forbindelse med produkter, som forhandles af Simpson Strong-Tie® A/S.

2023-06-01

www.strongtie.dk**SIMPSON****Strong-Tie**