

AB55365S

**Winkelverbinder rostfrei**

*Die Winkelverbinder werden aus Edelstahl hergestellt und sind für tragende Holzkonstruktionen geeignet, bei denen eine höhere Anforderung an die Korrosionsbeständigkeit besteht. Sie werden für Holz / Holz oder Holz / Beton Anschlüsse in konstruktiven Bereichen eingesetzt. Für eine gleichmäßige Lasteinleitung werden zwei Winkel je Anschluss empfohlen.*

## Eigenschaften

### Material

**Stahlqualität:**

- Edelstahl 1.4401 bzw. 1.4404 (V4A) gemäß EN10088.
- Die von uns verwendeten Edelstahlsorten sind der Korrosionswiderstandsklasse III zuzuordnen.

### Vorteile

- Diverse Befestigungsmittel, Nägel, Schrauben oder Bolzen einsetzbar.

## Anwendung

### Anwendbare Materialien

**Auflager:**

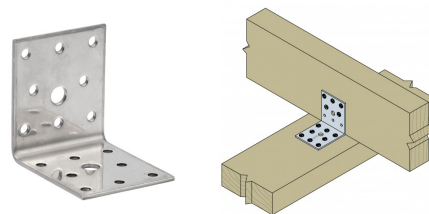
- Holz, geeignete Holzwerkstoffe, Beton

**Aufzulagerndes Bauteil:**

- Holz, geeignete Holzwerkstoffe

### Anwendungsbereich

- Holz-Holz Anschlüsse bei kleinen Holzquerschnitten z.B. Pfetten auf Hauptträger, Fenster- oder Fensterbankmontage.

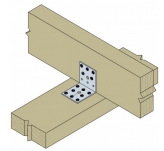


AB55365S

Winkelverbinder rostfrei

## Technische Daten

Abmessungen und charakteristische Werte



Artikel	Abmessungen und charakteristische Werte [mm]				Schenkel A		Schenkel B	
	A	B	C	t	Ø5 [mm]	Ø8,5 [mm]	Ø5 [mm]	Ø8,5 [mm]
AB55365S	65	65	55	2.5	8	1	8	1

AB55365S

**Winkelverbinder rostfrei**

## Installation

### Befestigung

- Für die Befestigung müssen rostfreie Kammnägeln, Schrauben oder Bolzen der vergleichbaren Stahlqualität verwendet werden, um Kontaktkorrosion zu vermeiden.

