

ATS-evo Hochleistungsanker

Kraftkontrollierter Spreizdübel für hohen Lasten in den Größen M10 - M24 zur Verankerung im gerissenen und ungerissenen Beton C20/25 - C50/60, sowie bei seismischen Einwirkungen der Leistungskategorie C1/C2

Ausführungen:

- B Bolzen
- S Sechskantkopf
- SK Senkkopfschraube

Anwendung

Material

- Stahl, kaltgeformt/gehärtet, galvanisch verzinkt $\geq 5\mu\text{m}$
- Bolzen, Sechskant- & Senkkopfschrauben in Festigkeitsklasse 8.8

Vorteile

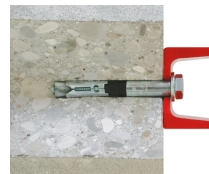
- Europäische Technische Bewertung: ETA - Option 1
- Durchsteckmontage

Anwendungsbereich

- Stahlkonstruktionen
- Industriebau
- Stahl- und Metallbau (Geländer, Konsolen, etc.)
- Verankerungen von Toren und Maschinen
- Kabeltrassen / Rohrinstallationen
- Seismische Einwirkungen der Kategorie C1/C2
- Brandeinwirkung R30 bis R120
- Sprinkleranlagen / Schutzräume

Anwendbare Materialien

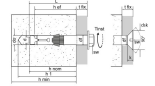
Gerissener und ungerissener Beton C25/25 - C50/60



ATS-evo
Hochleistungsanker

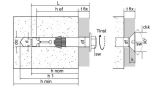
Technische Daten

ATS-evo B (mit Bolzen)



Artikel	Bezeichnung	Typ	Dübel- abmessungen [ØxL] [mm]	min. Bohrtiefe h ₁ [mm]	max. Anbauteildicke t _{fix,max} [mm]	effektive Verankerungstiefe h _{ef} [mm]	Durchgangsloch im Anbauteil d _f ≤ [mm]	Mindestbauteildicke h _{min} [mm]	Montagedreh T _{inst} [N]
79402B1509000	ATS-evo B	15/10- M10	15x90	95	10	67	17	140	45
79402B1510000	ATS-evo B	15/20- M10	15x100		20	67	17	140	45
79402B1513000	ATS-evo B	15/50- M10	15x130		50	67	17	140	45
79402B1518000	ATS-evo B	15/100- M10	15x180		100	67	17	140	45
79402B1812500	ATS-evo B	18/25- M12	18x125	100	25	88	20	180	80
79402B1820000	ATS-evo B	18/100- M12	18x200		100	88	20	180	80
79402B2412500	ATS-evo B	24/10- M16	24x125	130	10	99	26	200	150
79402B2414000	ATS-evo B	24/25- M16	24x140		25	99	26	200	150
79402B2416500	ATS-evo B	24/50- M16	24x165		50	99	26	200	150
79402B2421500	ATS-evo B	24/100- M16	24x215		100	99	26	200	150

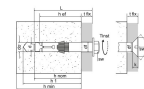
ATS-evo Hochleistungsanker



ATS-evo S (mit Sechskantkopf Schraube)

Artikel	Bezeichnung	Typ	Dübel- abmessungen [ØxL] [mm]	min. Bohrtiefe h ₁ [mm]	max. Anbauteildicke t _{fix,max} [mm]	effektive Verankerungstiefe h _{ef} [mm]	Durchgangsloch im Anbauteil d _f ≤ [mm]	Mindestbauteildicke h _{min} [mm]	Montagedreh T _{inst} [Nm]
79302B1509000	ATS-evo S	15/10- M10	15x90	95	10	67	17	140	45
79302B1510000	ATS-evo S	15/20- M10	15x100		20	67	17	140	45
79302B1513000	ATS-evo S	15/50- M10	15x130		50	67	17	140	45
79302B1518000	ATS-evo S	15/100- M10	15x180		100	67	17	140	45
79302B1811000	ATS-evo S	18/10- M12	18x110	100	10	88	20	180	80
79302B1812500	ATS-evo S	18/25- M12	18x125		25	88	20	180	80
79302B1815000	ATS-evo S	18/50- M12	18x150		50	88	20	180	80
79302B1820000	ATS-evo S	18/100- M12	18x200		100	88	20	180	80
79302B2412500	ATS-evo S	24/10- M16	24x125	130	10	99	26	200	150
79302B2414000	ATS-evo S	24/25- M16	24x140		25	99	26	200	150
79302B2416500	ATS-evo S	24/50- M16	24x165		50	99	26	200	150
79302B2421500	ATS-evo S	24/100- M16	24x215		100	99	26	200	150
79302B2816000	ATS-evo S	28/10- M20	28x155	145	10	125	31	250	170
79302B2818000	ATS-evo S	28/30- M20	28x175		30	125	31	250	170
79302B2821000	ATS-evo S	28/60- M20	28x205		60	125	31	250	170
79302B2825000	ATS-evo S	28/100- M20	28x245		100	125	31	250	170
79302B3218000	ATS-evo S	32/10- M24	32x175	180	10	150	35	300	200
79302B3220000	ATS-evo S	32/30- M24	32x195		30	150	35	300	200
79302B3223000	ATS-evo S	32/60- M24	32x225		60	150	35	300	200

ATS-evo SK (mit Senkkopf Schraube)



Artikel	Bezeichnung	Typ	Dübel- abmessungen [ØxL] [mm]	min. Bohrtiefe h ₁ [mm]	max. Anbauteildicke t _{fix,max} [mm]	effektive Verankerungstiefe h _{ef} [mm]	Durchgangsloch im Anbauteil d _f ≤ [mm]	Mindestbauteildicke h _{min} [mm]	Montagedrehm T _{inst} [Nm]
79303B1509000	ATS-evo SK	15/17- M10	15x90	95	17	67	17	140	45
79303B1510000	ATS-evo SK	15/27- M10	15x100		27	67	17	140	45
79303B1812500	ATS-evo SK	18/33- M12	18x125	100	33	88	20	180	80

ATS-evo Hochleistungsanker

ETA-10/0423: Zulässige Zug- und Querlasten [kN] für Einzeldübel, ohne Einfluss von Achs- und Randabständen 1) 2)

Artikel	Bezeichnung	Typ	ungerissener Beton								zul. Biegemoment [Nm]
			Zuglast N_{zul}				Querlast V_{zul}				
			C20/25 [kN]	C30/37 [kN]	C40/50 [kN]	C50/60 [kN]	C20/25 [kN]	C30/37 [kN]	C40/50 [kN]	C50/60 [kN]	
79402B1509000	ATS-evo B	15/10-M10	13.2	16.1	18.6	20.5	19.2	19.2	19.2	19.2	34
79402B1510000	ATS-evo B	15/20-M10	13.2	16.1	18.6	20.5	19.2	19.2	19.2	19.2	34
79402B1513000	ATS-evo B	15/50-M10	13.2	16.1	18.6	20.5	19.2	19.2	19.2	19.2	34
79402B1518000	ATS-evo B	15/100-M10	13.2	16.1	18.6	20.5	19.2	19.2	19.2	19.2	34
79402B1812500	ATS-evo B	18/25-M12	19.9	24.3	28.1	30.8	22.9	22.9	22.9	22.9	60
79402B1820000	ATS-evo B	18/100-M12	19.9	24.3	28.1	30.8	22.9	22.9	22.9	22.9	60
79402B2412500	ATS-evo B	24/10-M16	23.7	28.9	33.4	36.7	44.3	44.3	44.3	44.3	150
79402B2414000	ATS-evo B	24/25-M16	23.7	28.9	33.4	36.7	44.3	44.3	44.3	44.3	150
79402B2416500	ATS-evo B	24/50-M16	23.7	28.9	33.4	36.7	44.3	44.3	44.3	44.3	150
79402B2421500	ATS-evo B	24/100-M16	23.7	28.9	33.4	36.7	44.3	44.3	44.3	44.3	150
79302B1509000	ATS-evo S	15/10-M10	13.2	16.1	18.6	20.5	19.2	19.2	19.2	19.2	34
79302B1510000	ATS-evo S	15/20-M10	13.2	16.1	18.6	20.5	19.2	19.2	19.2	19.2	34
79302B1513000	ATS-evo S	15/50-M10	13.2	16.1	18.6	20.5	19.2	19.2	19.2	19.2	34
79302B1518000	ATS-evo S	15/100-M10	13.2	16.1	18.6	20.5	19.2	19.2	19.2	19.2	34
79302B1811000	ATS-evo S	18/10-M12	19.9	24.3	28.1	30.8	22.9	22.9	22.9	22.9	60
79302B1812500	ATS-evo S	18/25-M12	19.9	24.3	28.1	30.8	22.9	22.9	22.9	22.9	60
79302B1815000	ATS-evo S	18/50-M12	19.9	24.3	28.1	30.8	22.9	22.9	22.9	22.9	60
79302B1820000	ATS-evo S	18/100-M12	19.9	24.3	28.1	30.8	22.9	22.9	22.9	22.9	60
79302B2412500	ATS-evo S	24/10-M16	23.7	28.9	33.4	36.7	44.3	44.3	44.3	44.3	150

1) Bei Interaktion von Zug- und Querlasten (Hebelarm) sowie bei Dübelgruppen und/oder Randeinfluss ist eine Bemessung nach ETAG-001, Annex C, Bemessungsverfahren A (Aug 2010) oder CEN/TS1992-4-4 unter Berücksichtigung der gesamten Europäischen Technischen Bewertung ETA-10/0423 zu führen. Bemessungsnachweise bei seismischen Einwirkungen sind gemäß Technical Report TR 045 und bei Brandeinwirkung gemäß Technical Report TR 020 zu führen.

2) Die Lastangaben berücksichtigen die in der Europäischen Technischen Bewertung ETA-10/0423 angegebenen Teilsicherheitsbeiwerte der Widerstände sowie einen Teilsicherheitsbeiwert der Einwirkungen von $\gamma_F = 1,4$. Bei den angegebenen Werten wird von unbewehrtem bzw. normal bewehrtem Beton mit einem Abstand der Bewehrungsstäbe $s \geq 15$ cm oder $s \geq 10$ cm bei einem Bewehrungsstabdurchmesser $d_s \leq 10$ mm ausgegangen.

ATS-evo Hochleistungsanker

Artikel	Bezeichnung	Typ	ungerissener Beton								zul. Biegemoment [Nm]
			Zuglast N_{zul}				Querlast V_{zul}				
			C20/25 [kN]	C30/37 [kN]	C40/50 [kN]	C50/60 [kN]	C20/25 [kN]	C30/37 [kN]	C40/50 [kN]	C50/60 [kN]	
79302B2414000	ATS-evo S	24/25-M16	23.7	28.9	33.4	36.7	44.3	44.3	44.3	44.3	150
79302B2416500	ATS-evo S	24/50-M16	23.7	28.9	33.4	36.7	44.3	44.3	44.3	44.3	150
79302B2421500	ATS-evo S	24/100-M16	23.7	28.9	33.4	36.7	44.3	44.3	44.3	44.3	150
79302B2816000	ATS-evo S	28/10-M20	33.6	41	47.4	52.1	57.1	57.1	57.1	57.1	310
79302B2818000	ATS-evo S	28/30-M20	33.6	41	47.4	52.1	57.1	57.1	57.1	57.1	310
79302B2821000	ATS-evo S	28/60-M20	33.6	41	47.4	52.1	57.1	57.1	57.1	57.1	310
79302B2825000	ATS-evo S	28/100-M20	33.6	41	47.4	52.1	57.1	57.1	57.1	57.1	310
79302B3218000	ATS-evo S	32/10-M24	44.1	53.8	62.2	68.4	69	69	69	69	530
79302B3220000	ATS-evo S	32/30-M24	44.1	53.8	62.2	68.4	69	69	69	69	530
79302B3223000	ATS-evo S	32/60-M24	44.1	53.8	62.2	68.4	69	69	69	69	530
79303B1509000	ATS-evo SK	15/17-M10	13.2	16.1	18.6	20.5	19.2	19.2	19.2	19.2	34
79303B1510000	ATS-evo SK	15/27-M10	13.2	16.1	18.6	20.5	19.2	19.2	19.2	19.2	34
79303B1812500	ATS-evo SK	18/33-M12	19.9	24.3	28.1	30.8	22.9	22.9	22.9	22.9	60

- 1) Bei Interaktion von Zug- und Querlasten (Hebelarm) sowie bei Dübelgruppen und/oder Randeinfluss ist eine Bemessung nach ETAG-001, Annex C, Bemessungsverfahren A (Aug 2010) oder CEN/TS1992-4-4 unter Berücksichtigung der gesamten Europäischen Technischen Bewertung ETA-10/0423 zu führen. Bemessungsnachweise bei seismischen Einwirkungen sind gemäß Technical Report TR 045 und bei Brandeinwirkung gemäß Technical Report TR 020 zu führen.
- 2) Die Lastangaben berücksichtigen die in der Europäischen Technischen Bewertung ETA-10/0423 angegebenen Teilsicherheitsbeiwerte der Widerstände sowie einen Teilsicherheitsbeiwert der Einwirkungen von $\gamma_F = 1,4$. Bei den angegebenen Werten wird von unbewehrtem bzw. normal bewehrtem Beton mit einem Abstand der Bewehrungsstäbe $s \geq 15$ cm oder $s \geq 10$ cm bei einem Bewehrungsstabdurchmesser $d_s \leq 10$ mm ausgegangen.

ATS-evo Hochleistungsanker

ETA-10-0423: Zulässige Zug- und Querlasten [kN] für Einzeldübel, ohne Einfluss von Achs- und Randabständen 1) 2)

Artikel	Bezeichnung	Typ	gerissener Beton								zul. Biegemoment M_{zul} [Nm]
			Zuglast N_{zul}				Querlast V_{zul}				
			C20/25 [kN]	C30/37 [kN]	C40/50 [kN]	C50/60 [kN]	C20/25 [kN]	C30/37 [kN]	C40/50 [kN]	C50/60 [kN]	
79402B1509000	ATS-evo B	15/10-M10	7.6	9.3	10.7	11.8	18	19.2	19.2	19.2	34
79402B1510000	ATS-evo B	15/20-M10	7.6	9.3	10.7	11.8	18	19.2	19.2	19.2	34
79402B1513000	ATS-evo B	15/50-M10	7.6	9.3	10.7	11.8	18	19.2	19.2	19.2	34
79402B1518000	ATS-evo B	15/100-M10	7.6	9.3	10.7	11.8	18	19.2	19.2	19.2	34
79402B1812500	ATS-evo B	18/25-M12	11.9	14.5	16.8	18.5	22.9	22.9	22.9	22.9	60
79402B1820000	ATS-evo B	18/100-M12	11.9	14.5	16.8	18.5	22.9	22.9	22.9	22.9	60
79402B2412500	ATS-evo B	24/10-M16	16.9	20.6	23.9	26.1	32.3	44.3	44.3	44.3	150
79402B2414000	ATS-evo B	24/25-M16	16.9	20.6	23.9	26.1	32.3	44.3	44.3	44.3	150
79402B2416500	ATS-evo B	24/50-M16	16.9	20.6	23.9	26.1	32.3	44.3	44.3	44.3	150
79402B2421500	ATS-evo B	24/100-M16	16.9	20.6	23.9	26.1	32.3	44.3	44.3	44.3	150
79302B1509000	ATS-evo S	15/10-M10	7.6	9.3	10.7	11.8	18	19.2	19.2	19.2	34
79302B1510000	ATS-evo S	15/20-M10	7.6	9.3	10.7	11.8	18	19.2	19.2	19.2	34
79302B1513000	ATS-evo S	15/50-M10	7.6	9.3	10.7	11.8	18	19.2	19.2	19.2	34
79302B1518000	ATS-evo S	15/100-M10	7.6	9.3	10.7	11.8	18	19.2	19.2	19.2	34
79302B1811000	ATS-evo S	18/10-M12	11.9	14.5	16.8	18.5	22.9	22.9	22.9	22.9	60
79302B1812500	ATS-evo S	18/25-M12	11.9	14.5	16.8	18.5	22.9	22.9	22.9	22.9	60
79302B1815000	ATS-evo S	18/50-M12	11.9	14.5	16.8	18.5	22.9	22.9	22.9	22.9	60
79302B1820000	ATS-evo S	18/100-M12	11.9	14.5	16.8	18.5	22.9	22.9	22.9	22.9	60
79302B2412500	ATS-evo S	24/10-M16	16.9	20.6	23.9	26.1	32.3	44.3	44.3	44.3	150

1) Bei Interaktion von Zug- und Querlasten (Hebelarm) sowie bei Dübelgruppen und/oder Randeinfluss ist eine Bemessung nach ETAG-001, Annex C, Bemessungsverfahren A (Aug 2010) oder CEN/TS1992-4-4 unter Berücksichtigung der gesamten Europäischen Technischen Bewertung ETA-10/0423 zu führen. Bemessungsnachweise bei seismischen Einwirkungen sind gemäß Technical Report TR 045 und bei Brandeinwirkung gemäß Technical Report TR 020 zu führen.

2) Die Lastangaben berücksichtigen die in der Europäischen Technischen Bewertung ETA-10/0423 angegebenen Teilsicherheitsbeiwerte der Widerstände sowie einen Teilsicherheitsbeiwert der Einwirkungen von $\gamma_F = 1,4$. Bei den angegebenen Werten wird von unbewehrtem bzw. normal bewehrtem Beton mit einem Abstand der Bewehrungsstäbe $s \geq 15$ cm oder $s \geq 10$ cm bei einem Bewehrungsstabdurchmesser $d_s \leq 10$ mm ausgegangen.

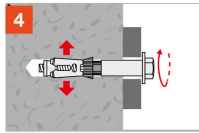
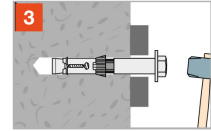
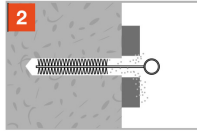
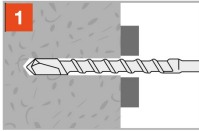
ATS-evo Hochleistungsanker

Artikel	Bezeichnung	Typ	gerissener Beton								zul. Biegemoment M_{zul} [Nm]
			Zuglast N_{zul}				Querlast V_{zul}				
			C20/25 [kN]	C30/37 [kN]	C40/50 [kN]	C50/60 [kN]	C20/25 [kN]	C30/37 [kN]	C40/50 [kN]	C50/60 [kN]	
79302B2414000	ATS-evo S	24/25-M16	16.9	20.6	23.9	26.1	32.3	44.3	44.3	44.3	150
79302B2416500	ATS-evo S	24/50-M16	16.9	20.6	23.9	26.1	32.3	44.3	44.3	44.3	150
79302B2421500	ATS-evo S	24/100-M16	16.9	20.6	23.9	26.1	32.3	44.3	44.3	44.3	150
79302B2816000	ATS-evo S	28/10-M20	23.9	29.1	33.9	37.1	45.8	56.1	57.1	57.1	310
79302B2818000	ATS-evo S	28/30-M20	23.9	29.1	33.9	37.1	45.8	56.1	57.1	57.1	310
79302B2821000	ATS-evo S	28/60-M20	23.9	29.1	33.9	37.1	45.8	56.1	57.1	57.1	310
79302B2825000	ATS-evo S	28/100-M20	23.9	29.1	33.9	37.1	45.8	56.1	57.1	57.1	310
79302B3218000	ATS-evo S	32/10-M24	31.5	38.2	44.6	48.8	60.4	69	69	69	530
79302B3220000	ATS-evo S	32/30-M24	31.5	38.2	44.6	48.8	60.4	69	69	69	530
79302B3223000	ATS-evo S	32/60-M24	31.5	38.2	44.6	48.8	60.4	69	69	69	530
79303B1509000	ATS-evo SK	15/17-M10	7.6	9.3	10.7	11.8	18	19.2	19.2	19.2	34
79303B1510000	ATS-evo SK	15/27-M10	7.6	9.3	10.7	11.8	18	19.2	19.2	19.2	34
79303B1812500	ATS-evo SK	18/33-M12	11.9	14.5	16.8	18.5	22.9	22.9	22.9	22.9	60

- 1) Bei Interaktion von Zug- und Querlasten (Hebelarm) sowie bei Dübelgruppen und/oder Randeinfluss ist eine Bemessung nach ETAG-001, Annex C, Bemessungsverfahren A (Aug 2010) oder CEN/TS1992-4-4 unter Berücksichtigung der gesamten Europäischen Technischen Bewertung ETA-10/0423 zu führen. Bemessungsnachweise bei seismischen Einwirkungen sind gemäß Technical Report TR 045 und bei Brandeinwirkung gemäß Technical Report TR 020 zu führen.
- 2) Die Lastangaben berücksichtigen die in der Europäischen Technischen Bewertung ETA-10/0423 angegebenen Teilsicherheitsbeiwerte der Widerstände sowie einen Teilsicherheitsbeiwert der Einwirkungen von $\gamma_F = 1,4$. Bei den angegebenen Werten wird von unbewehrtem bzw. normal bewehrtem Beton mit einem Abstand der Bewehrungsstäbe $s \geq 15$ cm oder $s \geq 10$ cm bei einem Bewehrungsstabdurchmesser $d_s \leq 10$ mm ausgegangen.

ATS-evo
Hochleistungsanker

Installation



ATS-evo Hochleistungsanker

Achs- und Randabstände

Artikel	Bezeichnung	Typ	Achs- und Randabstände			
			Min. Randabstand [cmin] [mm]	Min. Randabstand [smin] [mm]	Charak. Randabstand [ccr,N] [mm]	Charak. Achsabstand [scr,N] [mm]
79402B1509000	ATS-evo B	15/10-M10	70	70	101	201
79402B1510000	ATS-evo B	15/20-M10	70	70	101	201
79402B1513000	ATS-evo B	15/50-M10	70	70	101	201
79402B1518000	ATS-evo B	15/100-M10	70	70	101	201
79402B1812500	ATS-evo B	18/25-M12	80	80	132	264
79402B1820000	ATS-evo B	18/100-M12	80	80	132	264
79402B2412500	ATS-evo B	24/10-M16	100	100	149	297
79402B2414000	ATS-evo B	24/25-M16	100	100	149	297
79402B2416500	ATS-evo B	24/50-M16	100	100	149	297
79402B2421500	ATS-evo B	24/100-M16	100	100	149	297
79302B1509000	ATS-evo S	15/10-M10	70	70	101	201
79302B1510000	ATS-evo S	15/20-M10	70	70	101	201
79302B1513000	ATS-evo S	15/50-M10	70	70	101	201
79302B1518000	ATS-evo S	15/100-M10	70	70	101	201
79302B1811000	ATS-evo S	18/10-M12	80	80	132	264
79302B1812500	ATS-evo S	18/25-M12	80	80	132	264
79302B1815000	ATS-evo S	18/50-M12	80	80	132	264
79302B1820000	ATS-evo S	18/100-M12	80	80	132	264
79302B2412500	ATS-evo S	24/10-M16	100	100	149	297
79302B2414000	ATS-evo S	24/25-M16	100	100	149	297
79302B2416500	ATS-evo S	24/50-M16	100	100	149	297
79302B2421500	ATS-evo S	24/100-M16	100	100	149	297
79302B2816000	ATS-evo S	28/10-M20	125	125	188	375
79302B2818000	ATS-evo S	28/30-M20	125	125	188	375
79302B2821000	ATS-evo S	28/60-M20	125	125	188	375
79302B2825000	ATS-evo S	28/100-M20	125	125	188	375
79302B3218000	ATS-evo S	32/10-M24	150	150	225	450

ATS-evo Hochleistungsanker

Artikel	Bezeichnung	Typ	Achs- und Randabstände			
			Min. Randabstand [cmin] [mm]	Min. Randabstand [smin] [mm]	Charak. Randabstand [ccr,N] [mm]	Charak. Achsabstand [scr,N] [mm]
79302B3220000	ATS-evo S	32/30- M24	150	150	225	450
79302B3223000	ATS-evo S	32/60- M24	150	150	225	450
79303B1509000	ATS-evo SK	15/17- M10	70	70	101	201
79303B1510000	ATS-evo SK	15/27- M10	70	70	101	201
79303B1812500	ATS-evo SK	18/33- M12	80	80	132	264

Simpson Strong-Tie GmbH
Hubert-Vergölst-Str. 6-14 D-61231 Bad Nauheim
tel: +49 (6032) 86 80- 0
fax : +49 (6032) 86 80- 199

ATS-evo
Hochleistungsanker

