

FM-X5 A4

Rahmendübel, aus rostfreiem Stahl

Der FM-X5 Rahmendübel in den Ausführungen Ø8 und Ø10 mm in Kombination mit einer Senk-/ Sechskantkopfschrauben ist zugelassen für Mehrfachbefestigungen von nichttragenden Systemen in Beton und Mauerwerk.

Eigenschaften

Material

- Dübel: Polyamid PA6
- Schrauben: nichtrostender Stahl A4-7

Vorteile

- Teilgewindeschrauben mit Senkkopf oder Sechskantkopf mit angeformter U-Scheibe in Kombination mit einem hochwertigen Nylondübel
- Innensechsrundantrieb
- Variable Dübel- und Schraubenlängen

Anwendung

Anwendungsbereich

- Fassaden-, Decken-, und Dachunterkonstruktionen aus Holz oder Metall
- Fenster, Tore und Türen
- Metallwinkel / -halterungen
- Kabelkanäle / -rinnen
- Balken / Kanthölzer
- Wandbekleidungen

Anwendbare Materialien

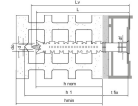
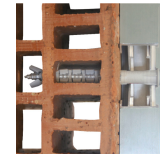
- Beton \geq C12/15
- Vollsteinmauerwerk
- Hohlblock- / Lochsteinmauerwerk
- Leicht- und Porenbeton



FM-X5 A4
Rahmendübel, aus rostfreiem Stahl

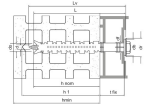
Technische Daten

Abmessungen und charakteristische Werte - Senkkopfschraube (SK)



Artikel	Bezeichnung	ØBohrer x Dübellänge d ₀ x L [mm]	max. Anbauteildicke t _{fix,max} [mm]	Bohrtiefe h ₁ [mm]	Setztiefe h _{nom} [mm]	Mindestbauteildicke h _{min} [mm]	Durchgangsloch im Anbauteil d _f [mm]	Ø Schraube d [mm]	Schraubenlänge L _v [mm]	Bit	Stk. / Box	Um
6430100808000	FM-X5 A4	Ø8x80	10	80	70	120	8.5	6	85	T30	100	
6430100810000	FM-X5 A4	Ø8x100	30	80	70	120	8.5	6	105	T30	50	
6430100812000	FM-X5 A4	Ø8x120	50	80	70	120	8.5	6	125	T30	50	
6430100815000	FM-X5 A4	Ø8x150	80	80	70	120	8.5	6	155	T30	50	
6430100817000	FM-X5 A4	Ø8x170	100	80	70	120	8.5	6	175	T30	50	
6430101008500	FM-X5 A4	Ø10x85	15	80	70	120	10.5	7	90	T40	50	
6430101010000	FM-X5 A4	Ø10x100	30	80	70	120	10.5	7	105	T40	50	
6430101011500	FM-X5 A4	Ø10x115	45	80	70	120	10.5	7	120	T40	50	
6430101013500	FM-X5 A4	Ø10x135	65	80	70	120	10.5	7	140	T40	50	
6430101016000	FM-X5 A4	Ø10x160	90	80	70	120	10.5	7	165	T40	50	
6430101020000	FM-X5 A4	Ø10x200	130	80	70	120	10.5	7	205	T40	50	

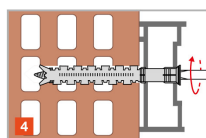
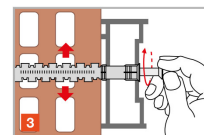
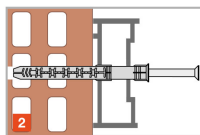
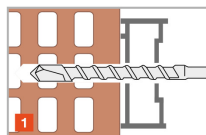
Abmessungen und charakteristische Werte - Sechskantkopfschraube (S)



Artikel	Bezeichnung	ØBohrer x Dübellänge d ₀ x L [mm]	max. Anbauteildicke t _{fix,max} [mm]	Bohrtiefe h ₁ [mm]	Setztiefe h _{nom} [mm]	Mindestbauteildicke h _{min} [mm]	Durchgangsloch im Anbauteil d _f [mm]	Ø U-Scheibe d _r [mm]	Ø Schraube d [mm]	Schraubenlänge L _v [mm]	Bit
6440201008500	FM-X5 A4	Ø10x85	15	80	70	120	10.5	19	7	90	T40
6440201010000	FM-X5 A4	Ø10x100	30	80	70	120	10.5	19	7	105	T40
6440201011500	FM-X5 A4	Ø10x115	45	80	70	120	10.5	19	7	120	T40
6440201013500	FM-X5 A4	Ø10x135	65	80	70	120	10.5	19	7	140	T40
6440201016000	FM-X5 A4	Ø10x160	90	80	70	120	10.5	19	7	165	T40

FM-X5 A4
Rahmendübel, aus rostfreiem Stahl

Installation



Achs- und Randabstände

Artikel	Bezeichnung	Ø Bohrer x Dübellänge d ₀ x L [mm]	Ø Bohrer [d ₀] [mm]	min. Bohrtiefe [h ₁] [mm]	Durchgangsloch im Anbauteil [d _f] [mm]	Schlüsselweite [SW] [mm]
6430100808000	FM-X5 A4	Ø8x80	8	80	8.5	-
6430100810000	FM-X5 A4	Ø8x100	8	80	8.5	-
6430100812000	FM-X5 A4	Ø8x120	8	80	8.5	-
6430100815000	FM-X5 A4	Ø8x150	8	80	8.5	-
6430100817000	FM-X5 A4	Ø8x170	8	80	8.5	-
6430101008500	FM-X5 A4	Ø10x85	10	80	10.5	-
6430101010000	FM-X5 A4	Ø10x100	10	80	10.5	-
6430101011500	FM-X5 A4	Ø10x115	10	80	10.5	-
6430101013500	FM-X5 A4	Ø10x135	10	80	10.5	-
6430101016000	FM-X5 A4	Ø10x160	10	80	10.5	-
6430101020000	FM-X5 A4	Ø10x200	10	80	10.5	-
6440201008500	FM-X5 A4	Ø10x85	10	80	10.5	13
6440201010000	FM-X5 A4	Ø10x100	10	80	10.5	13
6440201011500	FM-X5 A4	Ø10x115	10	80	10.5	13
6440201013500	FM-X5 A4	Ø10x135	10	80	10.5	13
6440201016000	FM-X5 A4	Ø10x160	10	80	10.5	13

FM-X5 A4 Rahmendübel, aus rostfreiem Stahl

Achs- und Randabstände

Artikel	Bezeichnung	ØBohrer x Dübellänge d ₀ x L [mm]	Achs- und Randabstände							
			ungerissener Beton C12/C16				ungerissener Beton C16/C20			
			min. Randabstand [cmin] [mm]	min. Achsabstand [smin] [mm]	charak. Randabstand [ccr,N] [mm]	Mindest- bauteildicke [hmin] [mm]	min. Randabstände [cmin] [mm]	min. Achsabstand [smin] [mm]	charak. Randabstand [ccr,N] [mm]	Mindest- bauteildic [hmin] [mm]
6430100808000	FM-X5 A4	Ø8x80	80	80	140	100	60	60	100	100
6430100810000	FM-X5 A4	Ø8x100	80	80	140	100	60	60	100	100
6430100812000	FM-X5 A4	Ø8x120	80	80	140	100	60	60	100	100
6430100815000	FM-X5 A4	Ø8x150	80	80	140	100	60	60	100	100
6430100817000	FM-X5 A4	Ø8x170	80	80	140	100	60	60	100	100
6430101008500	FM-X5 A4	Ø10x85	80	80	140	100	60	60	100	100
6430101010000	FM-X5 A4	Ø10x100	80	80	140	100	60	60	100	100
6430101011500	FM-X5 A4	Ø10x115	80	80	140	100	60	60	100	100
6430101013500	FM-X5 A4	Ø10x135	80	80	140	100	60	60	100	100
6430101016000	FM-X5 A4	Ø10x160	80	80	140	100	60	60	100	100
6430101020000	FM-X5 A4	Ø10x200	80	80	140	100	60	60	100	100
6440201008500	FM-X5 A4	Ø10x85	80	80	140	100	60	60	100	100
6440201010000	FM-X5 A4	Ø10x100	80	80	140	100	60	60	100	100
6440201011500	FM-X5 A4	Ø10x115	80	80	140	100	60	60	100	100
6440201013500	FM-X5 A4	Ø10x135	80	80	140	100	60	60	100	100
6440201016000	FM-X5 A4	Ø10x160	80	80	140	100	60	60	100	100

Simpson Strong-Tie GmbH
Hubert-Vergölst-Str. 6-14 D-61231 Bad Nauheim
tel: +49 (6032) 86 80- 0
fax : +49 (6032) 86 80- 199

FM-X5 A4
Rahmendübel, aus rostfreiem Stahl



Copyright by Simpson Strong-Tie®
Copyright by Simpson Strong-Tie®
Alle Angaben gelten ausschließlich für die genannten Produkte.

2024-04-26

www.strongtie.eu