

FM-X5

Rahmendübel

Der FM-X5 Rahmendübel in den Ausführungen Ø8 und Ø10 mm in Kombination mit einer Senk-/ Sechskantkopfschrauben ist zugelassen für Mehrfachbefestigungen von nichttragenden Systemen in Beton und Mauerwerk.

Eigenschaften

Material

- Dübel: Polyamid PA6
- Schrauben: Stahl Ø 6.0 -5.8, gehärtet / Stahl Ø 7.0 - 6.8, gehärtet
- Fe/Zn5/A: galvanisch verzinkt $\geq 5\mu\text{m}$, blau passiviert

Vorteile

- Teilgewindeschrauben mit Senkkopf oder Sechskantkopf mit angeformter U-Scheibe in Kombination mit einem hochwertigen Nylondübel
- Innensechsrundantrieb
- Variable Dübel- und Schraubenlängen

Anwendung

Anwendungsbereich

- Fassaden-, Decken-, und Dachunterkonstruktionen aus Holz oder Metall
- Fenster, Tore und Türen
- Metallwinkel / -halterungen
- Kabelkanäle / -rinnen
- Balken / Kanthölzer
- Wandbekleidungen

Anwendbare Materialien

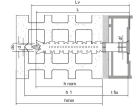
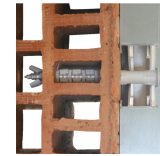
- Beton $\geq \text{C12/15}$
- Vollsteinmauerwerk
- Hohlblock- / Lochsteinmauerwerk
- Leicht- und Porenbeton



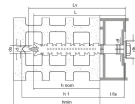
FM-X5
Rahmendübel

Technische Daten

Abmessungen und charakt. Werte - Senkkopfschraube (SK)



Artikel	Bezeichnung	Abmessungen [mm]	max. Anbauteildicke $t_{fix,max}$ [mm]	Bohrtiefe h_1	Setztiefe h_{nom} [mm]	Mindestbauteildicke h_{min} [mm]	Durchgangsloch im Anbauteil d_f [mm]	Ø Schrauben d [mm]	Schraubenlänge L_v [mm]	Bit	St / Bo
64301B0808000	FM-X5	Ø8x80	10	80	70	120	8.5	6	85	T30	10
64301B0810000		Ø8x100	30	80	70	120	8.5	6	105	T30	50
64301B0812000		Ø8x120	50	80	70	120	8.5	6	125	T30	50
64301B0815000		Ø8x150	80	80	70	120	8.5	6	155	T30	50
64301B0817000		Ø8x170	100	80	70	120	8.5	6	175	T30	50
64301B1008500		Ø10x85	15	80	70	120	10.5	7	90	T40	50
64301B1010000		Ø10x100	30	80	70	120	10.5	7	105	T40	50
64301B1011500		Ø10x115	45	80	70	120	10.5	7	120	T40	50
64301B1013500		Ø10x135	65	80	70	120	10.5	7	140	T40	50
64301B1016000		Ø10x160	90	80	70	120	10.5	7	165	T40	50
64301B1020000		Ø10x200	130	80	70	120	10.5	7	205	T40	50
64301B1023000		Ø10x230	160	80	70	120	10.5	7	235	T40	50

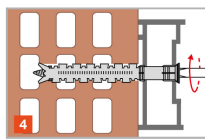
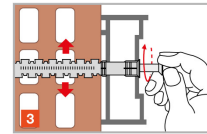
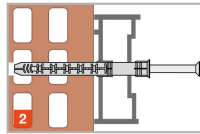
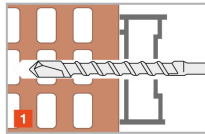


Abmessungen und charakt. Werte - Sechskantkopfschraube (S)

Artikel	Bezeichnung	Abmessungen [mm]	max. Anbauteildicke $t_{fix,max}$ [mm]	Bohrtiefe h_1	Setztiefe h_{nom} [mm]	Mindestbauteildicke h_{min} [mm]	Durchgangsloch im Anbauteil d_f [mm]	Ø U-Scheibe d_r [mm]	Ø Schrauben d [mm]	Schraubenlänge L_v [mm]
64302B1008500	FM-X5	Ø10x85	15	80	70	120	10.5	19	7	90
64302B1010000		Ø10x100	30	80	70	120	10.5	19	7	105
64302B1011500		Ø10x115	45	80	70	120	10.5	19	7	120
64302B1013500		Ø10x135	65	80	70	120	10.5	19	7	140
64302B1016000		Ø10x160	90	80	70	120	10.5	19	7	165

FM-X5
Rahmendübel

Installation



Achs- und Randabstände

Artikel	Bezeichnung	Abmessungen [mm]	Achs- und Randabstä							
			ungerissener Beton C12/C15				ungerissener Beton C16/C20			
			min. Randabstand [cmin] [mm]	min. Achsabstand [smin] [mm]	charak. Randabstand [ccr,N] [mm]	Mindestbauteildicke [hmin] [mm]	min. Randabstand [cmin] [mm]	min. Achsabstand [smin] [mm]	charak. Randabstand [ccr,N] [mm]	Mindebauteildicke [hmin] [mm]
64301B0808000	FM-X5	Ø8x80	80	80	140	100	60	60	100	100
64301B0810000	FM-X5	Ø8x100	80	80	140	100	60	60	100	100
64301B0812000	FM-X5	Ø8x120	80	80	140	100	60	60	100	100
64301B0815000	FM-X5	Ø8x150	80	80	140	100	60	60	100	100
64301B0817000	FM-X5	Ø8x170	80	80	140	100	60	60	100	100
64301B1008500	FM-X5	Ø10x85	80	80	140	100	60	60	100	100
64301B1010000	FM-X5	Ø10x100	80	80	140	100	60	60	100	100
64301B1011500	FM-X5	Ø10x115	80	80	140	100	60	60	100	100
64301B1013500	FM-X5	Ø10x135	80	80	140	100	60	60	100	100
64301B1016000	FM-X5	Ø10x160	80	80	140	100	60	60	100	100
64301B1020000	FM-X5	Ø10x200	80	80	140	100	60	60	100	100
64301B1023000	FM-X5	Ø10x230	80	80	140	100	60	60	100	100
64302B1008500	FM-X5	Ø10x85	80	80	140	100	60	60	100	100
64302B1010000	FM-X5	Ø10x100	80	80	140	100	60	60	100	100
64302B1011500	FM-X5	Ø10x115	80	80	140	100	60	60	100	100
64302B1013500	FM-X5	Ø10x135	80	80	140	100	60	60	100	100
64302B1016000	FM-X5	Ø10x160	80	80	140	100	60	60	100	100

FM-X5 Rahmendübel

Achs- und Randabstände

Artikel	Bezeichnung	Abmessungen [mm]	Installation			
			Ø Bohrer [d0] [mm]	min. Bohrtiefe [h1] [mm]	Durchgangsloch im Anbauteil [df] [mm]	Schlüsselweite [SW] [mm]
64301B0808000	FM-X5	Ø8x80	8	80	8.5	-
64301B0810000	FM-X5	Ø8x100	8	80	8.5	-
64301B0812000	FM-X5	Ø8x120	8	80	8.5	-
64301B0815000	FM-X5	Ø8x150	8	80	8.5	-
64301B0817000	FM-X5	Ø8x170	8	80	8.5	-
64301B1008500	FM-X5	Ø10x85	10	80	10.5	-
64301B1010000	FM-X5	Ø10x100	10	80	10.5	-
64301B1011500	FM-X5	Ø10x115	10	80	10.5	-
64301B1013500	FM-X5	Ø10x135	10	80	10.5	-
64301B1016000	FM-X5	Ø10x160	10	80	10.5	-
64301B1020000	FM-X5	Ø10x200	10	80	10.5	-
64301B1023000	FM-X5	Ø10x230	10	80	8.5	-
64302B1008500	FM-X5	Ø10x85	10	80	10.5	13
64302B1010000	FM-X5	Ø10x100	10	80	10.5	13
64302B1011500	FM-X5	Ø10x115	10	80	10.5	13
64302B1013500	FM-X5	Ø10x135	10	80	10.5	13
64302B1016000	FM-X5	Ø10x160	10	80	10.5	13

Simpson Strong-Tie GmbH
Hubert-Vergölst-Str. 6-14 D-61231 Bad Nauheim
tel: +49 (6032) 86 80- 0
fax : +49 (6032) 86 80- 199

FM-X5
Rahmendübel



Copyright by Simpson Strong-Tie®
Copyright by Simpson Strong-Tie®
Alle Angaben gelten ausschließlich für die genannten Produkte.

2024-04-26

www.strongtie.eu